

Обновление IDC5

TRUCK 49.0.0

TEXA

Новые возможности ПО

[МИРОВОЙ
РЫНОК](#)[РЫНОК
СЕВЕРНОЙ АМЕРИКИ](#)[TRUCK](#)[TRUCK](#)[BUS & COACH](#)[ЛЕГКИЕ
КОММЕРЧЕСКИЕ
АВТОМОБИЛИ](#)[ЛЕГКИЕ
КОММЕРЧЕСКИЕ
АВТОМОБИЛИ](#)[ПРИЦЕПЫ/
ПОЛУПРИЦЕПЫ](#)[МАЛЫЕ
ГРУЗОВЫЕ
АВТОМОБИЛИ](#)

СХЕМЫ ЭЛЕКТРОПРОВОДКИ

DASHBOARD

Обновление покрытие по маркам

[Link](#)

Обновление IDC5 TRUCK 49.0.0

Новые диагностические функции, входящие в обновление **IDC5 TRUCK 49.0.0**, куда также входят постоянные обновления IDC5 TRUCK 48.1.0 / 48.2.0 / 48.3.0 / 48.4.0, позволяют работать с большим количеством автомобилей наиболее популярных изготовителей.

Работы, проведенные разработчиками компании TEXA на грузовых транспортных средствах, легких коммерческих автомобилях и автобусах, гарантируют, что любой механик может использовать диагностические приборы, которые всегда обновлены до самого современного состояния и позволяющие успешно работать с широким спектром движущихся по всем дорогам автомобилей.

IDC5 TRUCK 49.0.0 позволяет выбирать новые основные мировые марки, среди которых: **BEULAS, CATERPILLAR, CITROËN, COBUS, DAF, DODGE, FIAT, FORD, FREIGHTLINER, HAFEI, HINO, INTERNATIONAL, ISUZU, ISUZU (North America), IVECO, IVECO BUS, KARSAN, KENWORTH, MACK, MAN, MAZDA, MERCEDES-BENZ, MERCEDES-BENZ (EVOBUS), MITSUBISHI, MITSUBISHI FUSO, NISSAN, OPEL, OPTARE, OTOKAR, PETERBILT, PEUGEOT, PIAGGIO, RENAULT, RENAULT TRUCKS, SCANIA, SCANIA (LATAM), SETRA, TOYOTA, TRUCK, VOLGABUS, VOLKSWAGEN, VOLKSWAGEN TRUCKS, VOLVO BUS, VOLVO TRUCK, WABCO.**

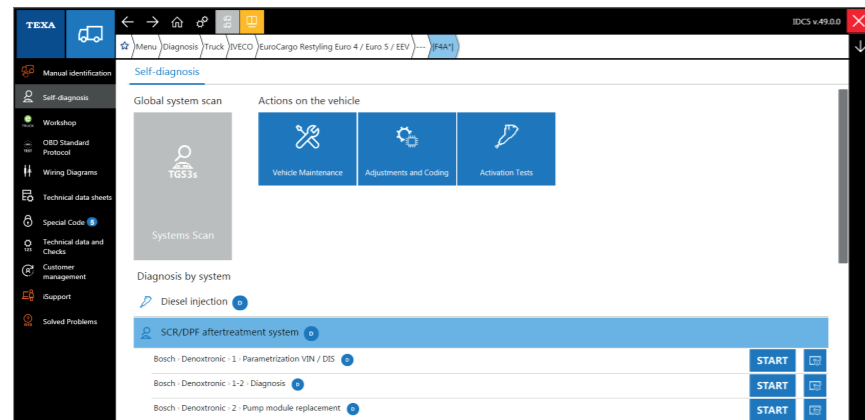
Обновление TRUCK 49.0.0 также предоставляет новые, очень полезные электрические схемы и DASHBOARD.

МИРОВОЙ
РЫНОКРЫНОК
СЕВЕРНОЙ АМЕРИКИ

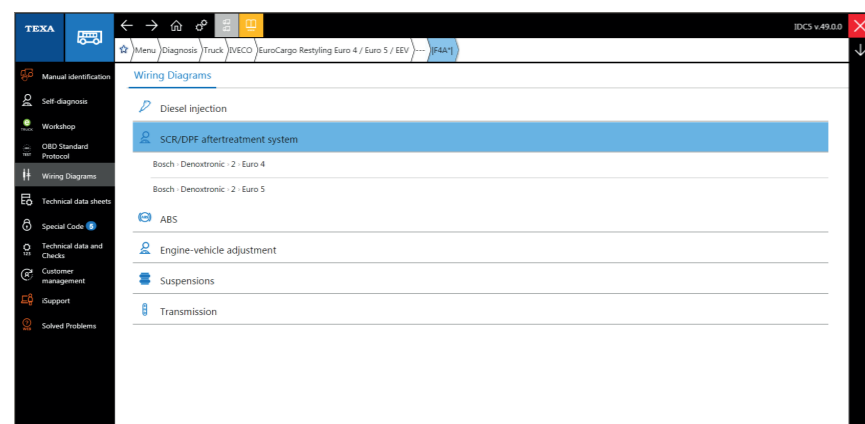
Новые возможности ПО

НОВАЯ СИСТЕМА ДОПОЛНИТЕЛЬНОЙ ОЧИСТКИ SCR/DPF

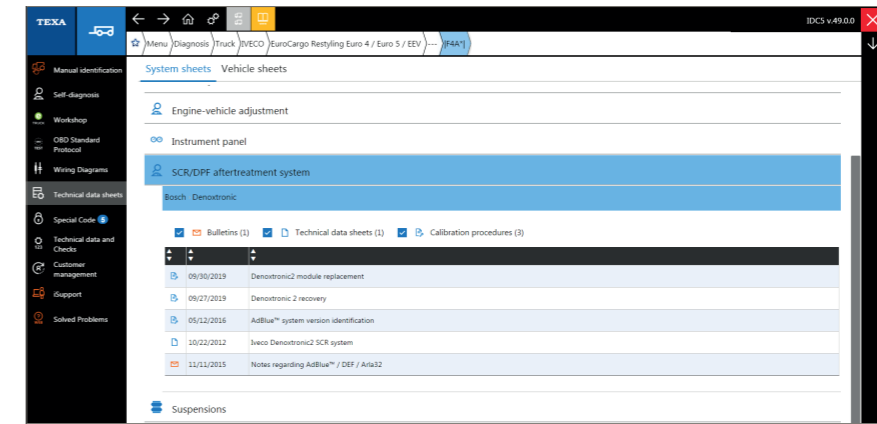
Создана новая диагностическая система, помогающая каталогизировать все модели, схемы, бюллетени и листы технических данных, связанные с системами снижения токсичности.



Новая система в меню "Самодиагностика".



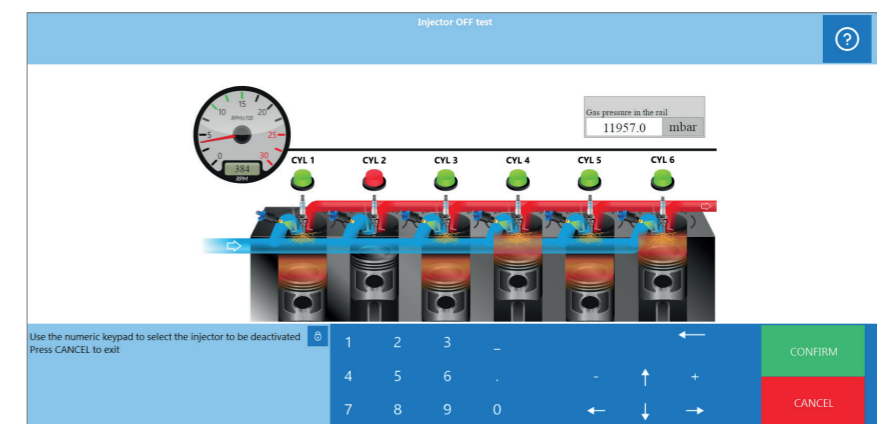
Новая система в меню "Электрические схемы".



Новая система в меню "Листы технических данных".

НОВЫЕ "ДИНАМИЧЕСКИЕ" DASHBOARD

Разработаны новые динамические DASHBOARD: они используются для иллюстрации работы компонентов во время диагностики. Эта функция недоступна в приборах AXONE 4.



Пример динамической DASHBOARD.

МИРОВОЙ
РЫНОКРЫНОК
СЕВЕРНОЙ АМЕРИКИ

TRUCK

BUS & COACH

ЛЕГКИЕ
КОММЕРЧЕСКИЕ
АВТОМОБИЛИПРИЦЕПЫ/
ПОЛУПРИЦЕПЫМАЛЫЕ
ГРУЗОВЫЕ
АВТОМОБИЛИ

TRUCK

DAF

- Обновлена система со сжатым воздухом "Интеллектуальное управление подачей воздуха SAC".
- Обновлена процедура "Замена модуля насоса EAS / EAS 2" системы очистки SCR/DPF.
- Обновлена вспомогательная система отопления Webasto Thermo Top Pro.
- Система впрыска дизельного топлива "Delphi PCI" прошла обновление.
- Обновлена система переднего интерфейсного модуля "Передний модуль шасси (CMF)".
- Обновлена система заднего интерфейсного модуля "Задний модуль шасси (CMR)".
- Обновлена система ADAS "Контроль расстояния AEBS/ACC".
- Система впрыска дизельного топлива "ECS-DC6 Евро 6".
- Обновлена система очистки SCR/DPF "Bosch EAS 4".
- Разработана система третьего управляемого моста "Электрогидравлическое рулевое управление (EHS)" для моделей CF 2017 г. выпуска (F7/BH) и XF 2017 г. выпуска (F7/BH).

FORD

Следующие системы разработаны для моделей Cargo Ford-Ecotordq Евро 6 и F-Max Ford-Ecotordq:

- ADAS Knorr (LDWS) - Система предупреждения о выходе из полосы движения;
- ADAS Knorr - Радарный датчик;
- Бортовой компьютер.
- АКПП ZF TraXon ZF Protocol.
- Электроника рулевого управления SSL левый переключатель (многофункциональный рычаг);
- Электроника рулевого управления SSR Правый переключатель (рычаг переключения передач)".
- Давление в шинах"Контроль давления шины";
- Регулятор скорости "Предиктивный круиз-контроль (PCC)".
- Система сжатого воздуха (EAPU)".
- "Система управления подвеской".
- Приборы;
- Тахограф.

HINO

Разработана система подушек безопасности "SRS тип 2" для моделей серии 300 и Dutro.

ISUZU

Сетевая система "Преобразователь CAN LDWS" применены в следующих моделях:

- N-Series 4HK1;
- N-Series 4JJ1;
- N-Series RZ4E;
- F-Series 4HK1;
- F-Series 4JJ1.
- Система впрыска дизельного топлива "Bosch ECM/SCR Евро 6" для модели серии N 4JJ1.

IVECO

Процедура "Denoxtronic 2 - Замена модуля насоса обработки системы очистки SCR/DPF обновлена в следующих моделях:

- EuroCargo Restyling Euro 4 / Euro 5 / EEV;
- Powerstar;
- Stralis Euro 4 / Euro 5 / EEV M.Y. 2007;
- Trakker Euro 4 / Euro 5 / EEV.

Процедура "Denoxtronic 1 - Задание параметров VIN / DIS для" системы очистки SCR/DPF применены в следующих моделях:

- EuroCargo Restyling Euro 4 / Euro 5 / EEV;
- Powerstar;
- Stralis Euro 4 / Euro 5 / EEV M.Y. 2007;
- Trakker Euro 4 / Euro 5 / EEV.
- Обновлена система ABS "ABS 9 / ASR 9 / ESP 9".
- Обновлена система ABS "ABS 9 / ASR 9 / ESP 8.0".
- Обновлена система впрыска дизельного топлива "Bosch EDC 17 CV 41".

Система CNG-впрыска "MF4" обновлена для следующих моделей:

- EuroCargo Euro 6;
- Stralis 2016 г. выпуска NP (КПГ/СПГ) Первое поколение;
- Stralis 2016 г. выпуска NP (КПГ/СПГ), второе поколение.
- Система ABS Wabco E 4.5 - 8.0 обновлена для модели EuroCargo Евро 6.

МИРОВОЙ
РЫНОКРЫНОК
СЕВЕРНОЙ АМЕРИКИ

TRUCK

BUS & COACH

ЛЕГКИЕ
КОММЕРЧЕСКИЕ
АВТОМОБИЛИПРИЦЕПЫ/
ПОЛУПРИЦЕПЫМАЛЫЕ
ГРУЗОВЫЕ
АВТОМОБИЛИ

Оборудование шасси и "Модуль расширения" системы конструкции обновлены в следующих моделях:

- EuroCargo Restyling Euro 4 / Euro 5 / EEV;
- Stralis Euro 4 / Euro 5 / EEV M.Y. 2007;
- Stralis M.Y. 2016 NP (CNG/LNG);
- Trakker Euro 4 / Euro 5 / EEV.

MAN

- Обновлена система АКПП "Протокол диагностики MAN - для ZF Tipmatic ASTronic".
- Обновлена процедура "Bosch AdBlue - SCR Denox Замена модуля насоса" системы очистки SCR/DPF.
- Система АКПП "Диагностики линии CAN - ZF AS-Tronic LITE" разработана для модели TG-L 2013 г. выпуска.
- Обновлена система впрыска дизельного топлива Bosch EDC 17.
- Обновлена система очистки SCR/DPF "Man AdBlue NONOX Emitec".
- Система регулировки двигателя т/с "Модуль силовой передачи VDO PTM" обновлена с учетом новых регулировок и активаций.

MERCEDES-BENZ

Для новой модели Actros MPV (2019 г. производства) разработаны следующие системы:

- ABS;
- Системы улучшенной помощи водителю Advanced Driver Assistance Systems (ACC – LDW);
- Автоматическая трансмиссия;
- Кондиционер;
- Контроль за состоянием салона;
- EBS;
- Электроника рулевого управления;
- Шлюз;
- Впрыск дизельного топлива;
- Дверь на стороне водителя;
- Дверь на стороне пассажира;
- Давление в шинах;
- Управление автотранспортным средством;
- Ретардер;
- Система очистки SCR/DPF;

- Система ТО.
- Система резервуара сжатого воздуха;
- Приборы.

ADAS "Система помощи водителю VRDU1 / VRDU2" обновлена в следующих моделях:

- Actros MPIV (M.Y. 2011);
- Antos;
- Arocs;
- Atego Euro 6 (967);
- Econic Euro 6 (956).

RENAULT TRUCKS

Обновлена процедура "Замена модуля насоса AdBlue" системы очистки SCR/DPF.

Разработаны новые регулировки:

- "Сброс данных о масле в двигателе".
- "Сброс электронного замка рулевой колонки (ESCL)".
- "Сброс свечей зажигания".
- "Сброс катализатора SCR".
- "Сброс блока управления системы помощью водителю (DACU)".
- "Сброс АКБ".
- "Сброс системы I-See".
- "Сброс двигателя обжиг".
- "Сброс параметров обогрева салона".
- "Сброс дозирующего насоса салона".
- "Сброс насоса ОЖ".
- "Сброс радиатора EGR".
- "Сброс датчика NOx".
- "Сброс датчика перепада давления EGR".
- "Сброс датчика давления/температуры впускного коллектора".
- "Сброс датчика напряжения АКБ".
- "Форсунка, сброс системы магистрали".
- "Сброс трубки Вентури".
- "Сброс вентилятора отопления".
- "Сброс таймеров качества и вмешательства в систему DEF (реагент-восстановитель)".

МИРОВОЙ
РЫНОКРЫНОК
СЕВЕРНОЙ АМЕРИКИ

TRUCK

BUS & COACH

ЛЕГКИЕ
КОММЕРЧЕСКИЕ
АВТОМОБИЛИПРИЦЕПЫ/
ПОЛУПРИЦЕПЫМАЛЫЕ
ГРУЗОВЫЕ
АВТОМОБИЛИ

- “Сброс системы SCR”.
- “Сброс DOC”.
- Обновлена регулировка “Камера положения на полосе (статическая проверка)”.

SCANIA

“Система управляемого поддерживающего заднего моста (TSS)” системы третьего управляемого моста разработана для следующих моделей:

- G-Series M.Y. 2016;
- P-Series M.Y. 2016;
- R-Series M.Y. 2016;
- S-Series M.Y. 2016.

Процедура “Замена модуля насоса обработки (EEC)” системы очистки SCR/DPF обновлена в следующих моделях:

- G-Series M.Y. 2003;
- P-Series M.Y. 2003;
- R-Series M.Y. 2003.

SCANIA (LATAM)

“Система управляемого поддерживающего заднего моста (TSS)” системы третьего управляемого моста разработана для следующих моделей:

- o G-Series Euro 6 M.Y. 2013;
- o G-Series Euro 6 M.Y. 2016;
- o P-Series Euro 6 M.Y. 2013;
- o P-Series Euro 6 M.Y. 2016;
- o R-Series Euro 6 M.Y. 2013;
- o R-Series Euro 6 M.Y. 2016.

VOLVO TRUCK

- Обновлена процедура “Замена модуля насоса AdBlue” системы очистки SCR/DPF.

Разработаны новые регулировки:

- “Сброс данных о масле в двигателе”.
- “Сброс электронного замка рулевой колонки (ESCL)”.
- “Сброс свечей зажигания”.

- “Сброс катализатора SCR”.
 - “Сброс блока управления системы помощью водителю (DACU)”.
 - “Сброс АКБ”.
 - “Сброс системы I-See”.
 - “Сброс двигателя обжиг”.
 - “Сброс параметров обогрева салона”.
 - “Сброс дозирующего насоса салона”.
 - “Сброс насоса ОЖ”.
 - “Сброс радиатора EGR”.
 - “Сброс датчика NOx”.
 - “Сброс датчика перепада давления EGR”.
 - “Сброс датчика давления/температуры впускного коллектора”.
 - “Сброс датчика напряжения АКБ”.
 - “Форсунка, сброс системы магистрали”.
 - “Сброс трубки Вентури”.
 - “Сброс вентилятора отопления”.
 - “Сброс таймеров качества и вмешательства в систему DEF (реагент-восстановитель)”.
 - “Сброс системы SCR”.
 - “Сброс DOC”.
 - Обновлена регулировка “Камера положения на полосе (статическая проверка)”.
- Процедура “EBS + Управление дополнительными мостами” система третьего управляемого моста разработана для следующих моделей:
- FH (M.Y. 2013);
 - FH 16 (M.Y. 2013);
 - FM (M.Y. 2013);
 - FMX (M.Y. 2013).
- Разработана ADAS “Bendix - Многофункциональная камера FLC 20” для следующих моделей:
- VHD;
 - VNL;
 - VT.
- ADAS “Радарный датчик Bendix VS500” разработан для следующих моделей:
- VHD;
 - VNL;
 - VT.

МИРОВОЙ
РЫНОКРЫНОК
СЕВЕРНОЙ АМЕРИКИ

TRUCK

BUS & COACH

ЛЕГКИЕ
КОММЕРЧЕСКИЕ
АВТОМОБИЛИПРИЦЕПЫ/
ПОЛУПРИЦЕПЫМАЛЫЕ
ГРУЗОВЫЕ
АВТОМОБИЛИ

BUS & COACH

BEULAS

Разработаны новые модели стандарта Евро 6:

- Aura;
- Cygnus;
- Gianino;
- Mitos.

Следующие системы обновлены для моделей Mythos и Cygnus:

- Система впрыска дизельного топлива Delphi PCI Евро 6.
- Bosch EAS 4 [-/19>] системы очистки SCR/DPF.

COBUS

В новой модели e.COBUS применены следующие системы:

- Блок управления "Siemens Motor 1 - высоким давлением электродвигателя".
- Блок управления "Siemens Aux 1 - электродвигателем для рулевого управления".
- Блок управления электромотором "Siemens DICO - Приводной двигатель"
- "Система управления АКБ" (BMS).

HINO

Разработана система подушек безопасности "SRS тип 2" для модели Dutro Bus.

IVECO BUS

Система ABS Wabco E 4.5 - 8.0 обновлена для моделей Euromidi 2013 г. и Euromidi 2015 г.

KARSAN

Разработаны новые модели:

- Atak Euro 5;
- Atak Euro 6;
- Citymood Euro 6;
- J10 Euro 4;
- Jest Euro 5;
- Jest Euro 6;

- Star Euro 5;
- Star Euro 6.

Со следующими системами:

- ABS;
- Системы улучшенной помощи водителю Advanced Driver Assistance Systems (ACC – LDW);
- Автоматическая трансмиссия;
- EBS;
- Впрыск CNG;
- Впрыск дизельного топлива;
- Вспомогательный обогрев;
- Система очистки SCR/DPF;
- Подвески;
- Регистратор данных поездки.

MAN

- Обновлена система АКПП "Протокол диагностики MAN - для ZF Tipmatic ASTronic".
- Обновлена система впрыска дизельного топлива Bosch EDC 17.
- Обновлена система очистки SCR/DPF "Man AdBlue NONOX Emitec".
- Система регулировки двигателя т/с "Модуль силовой передачи VDO PTM" обновлена с учетом новых регулировок и активаций.

MERCEDES-BENZ (EVOBUS)

ADAS " AVRDU1 / VRDU2 - Система помощи водителю" обновлена в следующих моделях:

- Citaro Euro 6;
- Conecto Euro 6;
- Turismo Euro 6;
- Travego Euro 6.

OPTARE

Система ABS Knorr - Bremse ABS 6 разработана для моделей Cummins Евро 6 и Mercedes Евро 6.

ОТОКАР

- Обновлена система впрыска дизельного топлива "Bosch EAS 4".
- Система впрыска дизельного топлива "Delphi PCI" прошла обновление.

МИРОВОЙ
РЫНОКРЫНОК
СЕВЕРНОЙ АМЕРИКИ

TRUCK

BUS & COACH

ЛЕГКИЕ
КОММЕРЧЕСКИЕ
АВТОМОБИЛИПРИЦЕПЫ/
ПОЛУПРИЦЕПЫМАЛЫЕ
ГРУЗОВЫЕ
АВТОМОБИЛИ**SCANIA**

Процедура “Замена модуля насоса обработки (ЕЕС)” системы очистки SCR/DPF обновлена в следующих моделях:

- Omnicity Euro 4 / Euro 5 / EEV;
- OmniExpress Euro 4 / Euro 5 / EEV;
- Omniline Euro 4 / Euro 5 / EEV;
- Omnilink Euro 4 / Euro 5 / EEV;
- Series F & K;
- Touring Euro 4 / Euro 5 / EEV.

SETRA

ADAS “Система помощи водителю VRDU1 / VRDU2” обновлена для моделей серии 400 Евро 6 и серии 500 Евро 6.

VOLGABUS

Система впрыска дизельного топлива “Bosch EDC 7 8 литров” разработана для модели Yuchai.

ЛЕГКИЕ КОММЕРЧЕСКИЕ АВТОМОБИЛИ**CITROËN**

Система впрыска бензина Valeo TU3 обновлена для модели Nemo 1.4i 8v Kat.

FIAT

- Система АКПП “Модуль управления КПП (TCM)” обновлена для модели Ducato (X290) FL [14>].
- Следующие системы обновлены для моделей Doblò Cargo (223) [06>09] и Doblò Cargo (263) [15>] Facelift:
- Система впрыска дизельного топлива Marelli Multijet 6F3 EOBD CAN 2.
- Впрыск дизельного топлива “Bosch EDC 17 C 49”.

FORD

Следующие новые системы разработаны для модели серии F Series Super Duty Power Stroke 6.7 [2017>]:

- ABS;
- Подушка безопасности;
- Park assist;
- Радиоприемник;
- Бортовой компьютер;
- Автоматическая трансмиссия;
- Блок управления дополнительного оборудования.
- Блок управления для обнаружения препятствий, правая сторона.
- блок управления обнаружением препятствий, левая сторона;
- Блок управления прицепа.
- Управление аудиосистемой.
- Блок переключателей на рулевой колонке.
- Электроника рулевого управления;
- Шлюз;
- GPS.
- Приборная панель на ветровом стекле.
- Впрыск дизельного топлива;
- Блок управления АКБ.
- Телематический бортовой модуль
- Модуль переднего интерфейса;
- Дверь на стороне водителя;

МИРОВОЙ
РЫНОКРЫНОК
СЕВЕРНОЙ АМЕРИКИ

TRUCK

BUS & COACH

ЛЕГКИЕ
КОММЕРЧЕСКИЕ
АВТОМОБИЛИПРИЦЕПЫ/
ПОЛУПРИЦЕПЫМАЛЫЕ
ГРУЗОВЫЕ
АВТОМОБИЛИ

- Дверь на стороне пассажира;
- Подножка со стороны водителя и пассажира.
- Регулировка кондиционирования/обогрева сидений.
- Регулировка кресла Multicontour (многоконтурное) на водительской стороне;
- Регулировка сиденья, сторона водителя.
- Регулировка многоконтурного сиденья на стороне пассажира.
- Контроль скорости.
- Сплиттер;
- Датчик угла поворота.
- Рулевое управление с усилителем;
- Мультимедийная система.
- Звуковая система.
- Приборы;
- Передняя камера.

Следующие системы обновлены для модели Transit Custom 2013:

- Система впрыска дизельного топлива Siemens SID 208 2.2 TDCi Евро 5”.
- Система впрыска дизельного топлива Siemens SID 208 2.2 TDCi Евро 6”;

Следующие системы обновлены для модели Transit 2014:

- Система впрыска дизельного топлива “Управление двигателем 2.2 TDCi Евро 5”;
- Система впрыска дизельного топлива “Управление двигателем 2.2 TDCi Евро 6”;

HINO

Обновлена система впрыска дизельного топлива Denso Common Rail Евро 5/6.

ISUZU

- Система впрыска дизельного топлива “Bosch ECM/SCR Евро 6” обновлена для модели серии N RZ4E и D-MAX RZ4E.
- Система впрыска дизельного топлива “Transtron” обновлена для модели серии 4HK1.

Следующие системы обновлены для моделей серии N 4HK1 и серии F 4HK1:

- ABS “ABS/ESC Евро 6”.
- Подушки безопасности “Диагностика линии CAN подушек безопасности SRS”.

Следующие системы разработаны для моделей N-Series 4HK1 и F-Series 4HK1:

- ADAS “Радар AEBS блока управления VAT (технология улучшенного обзора)”.
- ADAS “Камера LDW блока управления VAT (технология улучшенного обзора)”;

- ADAS “Стереокамера”.

В новой модели Giga Series применены следующие системы:

- Система впрыска дизельного топлива “Управление фильмом -Диагностика линии CAN”
- Система впрыска дизельного топлива “Диагностика управления двигателя по линии K”.
- Система впрыска дизельного топлива Transtron.

IVECO

- Система впрыска дизельного топлива Bosch EDC 17 обновлена для модели Daily 12.
- Система впрыска дизельного топлива “Bosch EDC 17 Евро 6” обновлена для модели Daily 14.

В новой модели Daily 19 применены следующие системы:

- Подушка безопасности;
- Park assist;
- Блок управления наружным освещением;
- Кондиционер;
- Впрыск дизельного топлива.

MAN

Обновлены следующие системы для модели TGE:

- Бортовой компьютер “Центральный электронный модуль”.
- Система впрыска дизельного топлива “Управление двигателем 2.0 TDI”;
- Система впрыска дизельного топлива “Управление двигателем 2.0 BiTDI”.

MERCEDES-BENZ

Обновлены следующие системы для моделей V-Class [14>] (447) и Vito [14>] (447) VAN:

- АКПП “VGS - Полностью интегрированное управление КПП”.
- Впрыск дизельного топлива “Bosch EDC 17 C 66 CR 41”;
- Правая сдвижная дверь с электроприводом “Правая сдвижная дверь с электроприводом EST-R”;
- Левая сдвижная дверь с электроприводом “Левая сдвижная дверь с электроприводом EST-L”.
- Система дополнительной очистки ОГ SCR/DPF “Система очистки SCR”.
- Приборная панель Continental.
- “Камера заднего хода (RFK)”.

Следующие системы разработаны для моделей V-Class [14>] (447) и Vito [14>] (447) VAN:

- Система помощи при парковке “Система Parktronic (PTS)”.

МИРОВОЙ
РЫНОКРЫНОК
СЕВЕРНОЙ АМЕРИКИ

TRUCK

BUS & COACH

ЛЕГКИЕ
КОММЕРЧЕСКИЕ
АВТОМОБИЛИПРИЦЕПЫ/
ПОЛУПРИЦЕПЫМАЛЫЕ
ГРУЗОВЫЕ
АВТОМОБИЛИ

- Система Comand/аудиосистема Audio Harman/Becker COMAND on-line 5.
- Система АКПП "АКПП с двойным сцеплением (DKG)" разработана для модели Citan.

Обновлены следующие системы для модели Sprinter IV (907/910) M.Y. 2018:

- Автоматическая трансмиссия;
- Блок управления правой фарой (SG-LEDSW-R) Правая фара";
- Блок управления левой фарой "(SG-LEDSW-L) Левая фара".
- Кондиционер;
- EBS "Электронная система торможения".
- Электроника рулевого управления "Блок управления рулевого управления".
- Иммобилайзер - "Электронный замок зажигания (EZS)".
- Давление в шинах "RDK, проверка давления в шинах".
- Регулировка сиденья на стороне водителя "(ESA), модуль сиденья водителя".
- Регулировка сиденья на стороне пассажира "(ESA), модуль сиденья пассажира".

Следующие системы разработаны для модели Sprinter IV (907/910) M.Y. 2018:

- ADAS "ABA, система экстренного торможения"
- Дверь на стороне водителя "Дверь водителя".
- Дверь на стороне пассажира "Передняя дверь на стороне пассажира".
- "Камера заднего хода (RFK)".
- Система впрыска дизельного топлива Bosch EDC 17 C 10 CDI 6 обновлена для моделей Sprinter III (906), Viano (639) и Vito (639).
- Система ABS "ESP, электронная система курсовой устойчивости 9" обновлена для моделей Sprinter III (906) и Sprinter III (906) 2013 г.

NISSAN

- Система подушек безопасности RC 5 разработана для модели NV 400 [14>].

Обновлены следующие системы для модели NV 300:

- Подушка безопасности.
- Система впрыска дизельного топлива "Bosch EDC Евро 6".
- Система очистки SCR/DPF "SCR, система очистки" обновлена для моделей NV 300 и NV 400 [14>].

OPEL

- ADAS "Передняя камера" разработана для модели Combo E [18>].

Следующие системы разработаны для модели Vivaro-A 2.0 CDTI M9R:

- Впрыск дизельного топлива "Bosch EDC 16 - Диагностика по линии К";
- Система впрыска дизельного топлива "Bosch EDC 16 - Диагностика линии CAN".
- Система подушек безопасности RC 5 разработана для модели Movano B [14>].

Обновлены следующие системы для модели Vivaro B:

- Подушка безопасности;
- Бортовой компьютер "Центральный электронный модуль".
- Система впрыска дизельного топлива "Bosch EDC 17 Евро 6".
- Система очистки SCR/DPF "SCR, система очистки" обновлена для Vivaro B и Movano B [14>].

PEUGEOT

- Система впрыска бензина Valeo TU3 обновлена для модели Bipper 1.4i 8v Kat.

RENAULT

Обновлены следующие системы для модели Trafic III:

- Подушка безопасности;
- Система впрыска дизельного топлива "Bosch EDC 17 Евро 6".
- Система подушек безопасности RC 5 разработана для модели Master 3 [14>].
- Система очистки SCR/DPF "SCR, система очистки" обновлена для Master 3 [14>19] и Trafic III.

VOLKSWAGEN

Система впрыска дизельного топлива "Bosch EDC 17" обновлена для следующих моделей:

- Caddy [10>15] (2C);
- Caddy [16>] (SA);
- California T5 [09>15] (7E);
- Caravelle T5 [09>15] (7E);
- Multivan T5 [09>15] (7E);
- Transporter T5 [09>15] (7E-7F).

Следующие системы обновлены для модели Crafter [06>16] (2E-2F):

- Впрыск дизельного топлива "Bosch EDC 17 C 64".
- Система впрыска дизельного топлива "Bosch EDC 17 Евро 5".

МИРОВОЙ
РЫНОКРЫНОК
СЕВЕРНОЙ АМЕРИКИ

TRUCK

BUS & COACH

ЛЕГКИЕ
КОММЕРЧЕСКИЕ
АВТОМОБИЛИПРИЦЕПЫ/
ПОЛУПРИЦЕПЫМАЛЫЕ
ГРУЗОВЫЕ
АВТОМОБИЛИ

Следующие системы обновлены для модели Crafter [16>] (SY-SZ):

- Бортовой компьютер - “Центральный электронный модуль”;
- Система впрыска дизельного топлива “Управление двигателем, Евро 6”.
- Система впрыска бензина Siemens Simos 10 обновлена для модели Caddy [10>15] (2C) 1.2 TSI.
- Система впрыска дизельного топлива Siemens Simos PCR2 обновлена для моделей Caddy [10>15] (2C) и Caddy [16>] (SA).

Система впрыска дизельного топлива “Denso Common Rail” прошла обновление в следующих моделях:

- California T5 [09>15] (7E);
- California T6 [15>] (SG);
- Caravelle T5 [09>15] (7E);
- Caravelle T6 [15>] (SG);
- Multivan T5 [09>15] (7E);
- Multivan T6 [15>] (SG);
- Transporter T5 [09>15] (7E-7F);
- Transporter T6 [15>] (SG-SF).

Система впрыска бензина Motronic обновлена для следующих моделей:

- California T5 [09>15] (7E);
- California T6 [15>] (SG);
- Caravelle T5 [09>15] (7E);
- Caravelle T6 [15>] (SG);
- Multivan T5 [09>15] (7E);
- Multivan T6 [15>] (SG);
- Transporter T5 [09>15] (7E-7F);
- Transporter T6 [15>] (SG-SF).

Система впрыска дизельного топлива “Bosch EDC 17, Евро 6” обновлена для следующих моделей:

- California T6 [15>] (SG) 2.0 TDI;
- Caravelle T6 [15>] (SG) 2.0 TDI;
- Multivan T6 [15>] (SG) 2.0 TDI;
- Transporter T6 [15>] (SG-SF) 2.0 TDI.

ПРИЦЕПЫ/ПОЛУПРИЦЕПЫ

WABCO

Разработаны следующие системы:

- Давление в шинах “Wabco, интегрированный контроль давления в шинах (IVTM), версия 1”;
- Давление в шинах “Wabco, интегрированный контроль давления в шинах (IVTM), версия 2”.

МАЛЫЕ ГРУЗОВЫЕ АВТОМОБИЛИ

HAFEI

- Разработана новая модель Towner 1.0i GASOLINA с системой впрыска бензина Bosch Motronic M 7.9.7.

МИРОВОЙ
РЫНОКРЫНОК
СЕВЕРНОЙ АМЕРИКИ

TRUCK

ЛЕГКИЕ
КОММЕРЧЕСКИЕ
АВТОМОБИЛИ

TRUCK

CATERPILLAR ENGINE

Разработана активация "Отключение цилиндра" для моделей 2018 и 2019 г.

INTERNATIONAL

- Разработана ADAS "Многофункциональная камера Bendix FLC 20".
- Разработан ADAS "Радарный датчик Bendix VS500".

KENWORTH

- Обновлена система впрыска дизельного топлива Delphi PCI System EPA 13.
- Обновлена система дополнительной очистки ОГ SCR/DPF Bosch EAS 4 EPA 13.

MACK

- Разработана ADAS "Многофункциональная камера Bendix FLC 20".
- Разработан ADAS "Радарный датчик Bendix VS500".

PETERBILT

- Обновлена система впрыска дизельного топлива Delphi PCI System EPA 13.
- Обновлена система впрыска дизельного топлива "Caterpillar [--/00>], протокол Caterpillar".
- Обновлена система дополнительной очистки ОГ SCR/DPF Bosch EAS 4 EPA 13.
- Разработана новая регулировка "Калибровка ESP".

ЛЕГКИЕ КОММЕРЧЕСКИЕ АВТОМОБИЛИ

DODGE

Разработана новая модель Promaster со следующими системами:

- ABS;
 - Бортовой компьютер;
 - Многофункциональный дисплей.
 - Впрыск дизельного топлива;
 - Сетевое согласование.
 - Приборы.
 - Система впрыска дизельного топлива Cummins [--/13>] обновлена для модели RAM четвертого поколения [09>].
- Следующие системы обновлены для модели Sprinter 2500–3500:
- ABS "Электронная система курсовой устойчивости (ESP) 9".
 - Система впрыска дизельного топлива Bosch EDC 17 C 10 [--/09>--/10] CDI 6.

FORD

Следующие системы разработаны для модели серии F Super Duty Power Stroke 6.7 [2017>].

- ABS;
- Подушка безопасности;
- Park assist;
- Радиоприемник;
- Бортовой компьютер;
- Автоматическая трансмиссия;
- Блок управления дополнительного оборудования.
- Блок управления для обнаружения препятствий, правая сторона.
- блок управления обнаружением препятствий, левая сторона;
- Блок управления прицепа.
- Управление аудиосистемой.
- Блок переключателей на рулевой колонке.
- Электроника рулевого управления;
- Шлюз;
- GPS.
- Приборная панель на ветровом стекле.

МИРОВОЙ
РЫНОКРЫНОК
СЕВЕРНОЙ АМЕРИКИ

TRUCK

ЛЕГКИЕ
КОММЕРЧЕСКИЕ
АВТОМОБИЛИ

- Впрыск дизельного топлива;
- Блок управления АКБ.
- Телематический бортовой модуль
- Модуль переднего интерфейса;
- Дверь на стороне водителя;
- Дверь на стороне пассажира;
- Подножка со стороны водителя и пассажира.
- Регулировка кондиционирования/обогрева сидений.
- Регулировка кресла Multicontour (многоконтурное) на водительской стороне;
- Регулировка сиденья, сторона водителя.
- Регулировка многоконтурного сиденья на стороне пассажира.
- Контроль скорости.
- Раздаточная коробка;
- Датчик угла поворота.
- Рулевое управление с усилителем;
- Мультимедийная система.
- Звуковая система.
- Приборы;
- Передняя камера.
- Система подушек безопасности (RCM), блок управления системы пассивной безопасности" обновлен для модели серии E / серии E Super Duty.

Следующие системы обновлены для модели Transit 2014:

- Система впрыска дизельного топлива "Управление двигателем 2.2 TDCi EPA 10";
- Система впрыска дизельного топлива "Управление двигателем 2.2 TDCi EPA 13".

FREIGHTLINER

Следующие системы обновлены для модели Sprinter 2500–3500:

- ABS "Электронная система курсовой устойчивости (ESP) 9".
- Система впрыска дизельного топлива Bosch EDC 17 C 10 [--/09>--/10] CDI 6.

HINO

Обновлена система впрыска дизельного топлива Denso Common Rail EPA 07/10/13.

ISUZU (North America)

Система ABS "ABS/ESC Евро 6" обновлена для моделей серии N 4HK1 и серии F 4HK1.

MERCEDES-BENZ

Следующие системы обновлены для модели Sprinter 2500–3500:

- ABS "Электронная система курсовой устойчивости (ESP) 9".
- Система впрыска дизельного топлива Bosch EDC 17 C 10 [--/09>--/10] CDI 6.

Следующие системы разработаны для модели Sprinter (907/910):

- Современные системы помощи водителю (ACC – LDW) "Система экстренного торможения (ABA)".
- Автоматическая трансмиссия;
- Блок управления правой фарой (SG-LEDSW-R) Правая фара";
- Блок управления левой фарой "(SG-LEDSW-L) Левая фара".
- Кондиционер;
- "Электронная система торможения" EBS;
- Электроника рулевого управления "Блок управления рулевого управления".
- Иммоилайзер "Электронный замок зажигания (EZS)";
- Дверь на стороне водителя "Дверь водителя".
- Дверь на стороне пассажира "Передняя дверь на стороне пассажира".
- Давление в шинах "RDK, проверка давления в шинах".
- Регулировка сиденья на стороне водителя "(ESA), модуль сиденья водителя".
- Регулировка сиденья на стороне пассажира "(ESA), модуль сиденья пассажира".
- Камера заднего вида "Камера заднего вида (RFK)".

СХЕМЫ ЭЛЕКТРОПРОВОДКИ

CATERPILLAR

Следующая схема разработана для т/с с двигателем Caterpillar:

- Впрыск дизельного топлива.

DODGE

Следующие схемы разработана для модели Sprinter 2500 – 3500:

- ABS;
- Кондиционер;
- Впрыск дизельного топлива;
- Система обеспечения комфорта.

FREIGHTLINER

Следующие схемы разработана для модели Sprinter 2500 – 3500:

- ABS;
- Кондиционер;
- Впрыск дизельного топлива;
- Система дополнительной очистки ОГ SCR/DPF;
- Система обеспечения комфорта.

IVECO

Следующая схема разработана для модели EuroCargo Евро 6:

- Система впрыска дизельного топлива.
- Следующая схема разработана для модели Trakker Евро 6:
- Система впрыска дизельного топлива.

Следующая схема разработана для моделей Stralis 2016 г. выпуска NP (КПГ/СПГ), первое поколение, и Stralis 2016 г. выпуска NP (КПГ/СПГ), второе поколение:

- Впрыск КПГ.

Следующая схема разработана для модели Daily 14:

- ABS.

KARSAN

Следующие схемы разработаны для моделей Atak Евро 5 и Star Евро 5:

- Впрыск дизельного топлива;
- Система очистки SCR/DPF.

Следующие схемы разработаны для моделей Atak Евро 6 и Star Евро 6:

- Автоматическая трансмиссия;
- Впрыск дизельного топлива.

Следующая схема разработана для моделей Jest Euro 5 и Jest Euro 6:

- ABS.

Следующие схемы разработаны для модели Citymood Евро 6:

- Автоматическая трансмиссия;
- Впрыск CNG;
- Впрыск дизельного топлива.

KENWORTH

Следующая схема разработана для модели Рассар:

- Впрыск дизельного топлива.

MAN

Следующая схема разработана для моделей TG-S 2013 г. выпуска и TG-X 2013 г.:

- Впрыск дизельного топлива.

MERCEDES-BENZ

Следующие схемы разработаны для модели Actros MP111 (2008 г. выпуска):

- Модуль переднего интерфейса;
- Модуль заднего интерфейса.

Следующая схема разработана для модели Sprinter III (906):

- Система обеспечения комфорта.

PETERBILT

Следующая схема разработана для модели Рассар:

- Впрыск дизельного топлива.

SCANIA (LATAM)

Следующие схемы разработаны для моделей G/P/R-Series Евро 6:

- Системы улучшенной помощи водителю Advanced Driver Assistance Systems (ACC – LDW);
- Автоматическая трансмиссия;
- EBS;
- Впрыск CNG;
- Впрыск дизельного топлива;
- Управление автотранспортным средством;
- Система дополнительной очистки ОГ SCR/DPF;
- Система резервуара сжатого воздуха;
- Подвески.

VOLKSWAGEN

Следующая схема разработана для модели California T5 [09>15] (7E):

- Впрыск дизельного топлива.

Следующая схема разработана для модели Caravelle T5 [09>15] (7E):

- Впрыск дизельного топлива.

Следующая схема разработана для модели Multivan T5 [09>15] (7E):

- Впрыск дизельного топлива.

VOLKSWAGEN TRUCKS

Следующая схема разработана для модели Constellation:

- АКПП.

Разработаны следующие схемы для модели Constellation Cummins:

- Контроль за состоянием салона;
- Система впрыска дизельного топлива.

Следующая схема разработана для модели Constellation Man:

- Управление автотранспортным средством.

Следующая схема разработана для модели Delivery:

- АКПП.

Следующая схема разработана для модели Worker:

- АКПП.

VOLVO BUS

Следующая схема разработана для модели 9700:

- Впрыск дизельного топлива.

Расширена площадь охвата схем, к ним привязаны общие информационные листы, а также внесены поправки и дополнения для моделей следующих марок:

- DAF CF/LF 2013;
- FORD F Series Super Duty;
- IVECO Stralis Euro 3;
- MAN TG-S M.Y. 2007
- MAN TG-X M.Y. 2007
- MAN TG-S M.Y. 2013
- MAN TG-X M.Y. 2013
- MERCEDES-BENZ;
- RENAULT TRUCKS D Series 7,5t-26t;
- SCANIA G/P/R-Series Euro 3;
- SCANIA LATAM G/P/R-Series Euro 6;
- VOLKSWAGEN TRUCKS.

ОБРАЩЕНИЕ К МОНТАЖНОЙ СХЕМЕ ПРОВОДКИ

CATERPILLAR ENGINE**DAF**

CF/LF 2013.

DODGE

Sprinter 2500 – 3500.

FORD

F Series Super Duty.

FREIGHTLINER

Sprinter 2500 – 3500.

IVECO

- Daily 14;
- EuroCargo Euro 6;
- Trakker Euro 6;
- Stralis Euro 3;
- Stralis 2016 г. выпуска NP (КПГ/СПГ) Первое поколение;
- Stralis 2016 г. выпуска NP (КПГ/СПГ), второе поколение

KARSAN

- Atak Euro 5;
- Atak Euro 6;
- Star Euro 5;
- Star Euro 6;
- Jest Euro 5;
- Jest Euro 6;
- Citymood Euro 6.

KENWORTH

Paccar.

MAN

- TG-S M.Y. 2007;
- TG-X M.Y. 2007;
- TG-S M.Y. 2013;
- TG-X M.Y. 2013;

MERCEDES-BENZ

- Actros MP111 (M.Y. 2008);
- Sprinter III (906).

PETERBILT

Paccar.

RENAULT TRUCKS

D Series 7,5t-26t.

SCANIA

G/P/R-Series Euro 3.
SCANIA (LATAM)
G/P/R-Series Euro 6.

VOLKSWAGEN

- California T5 [09>15] (7E);
- Caravelle T5 [09>15] (7E);
- Multivan T5 [09>15] (7E).

VOLKSWAGEN TRUCKS

- Constellation;
- Delivery;
- Worker.

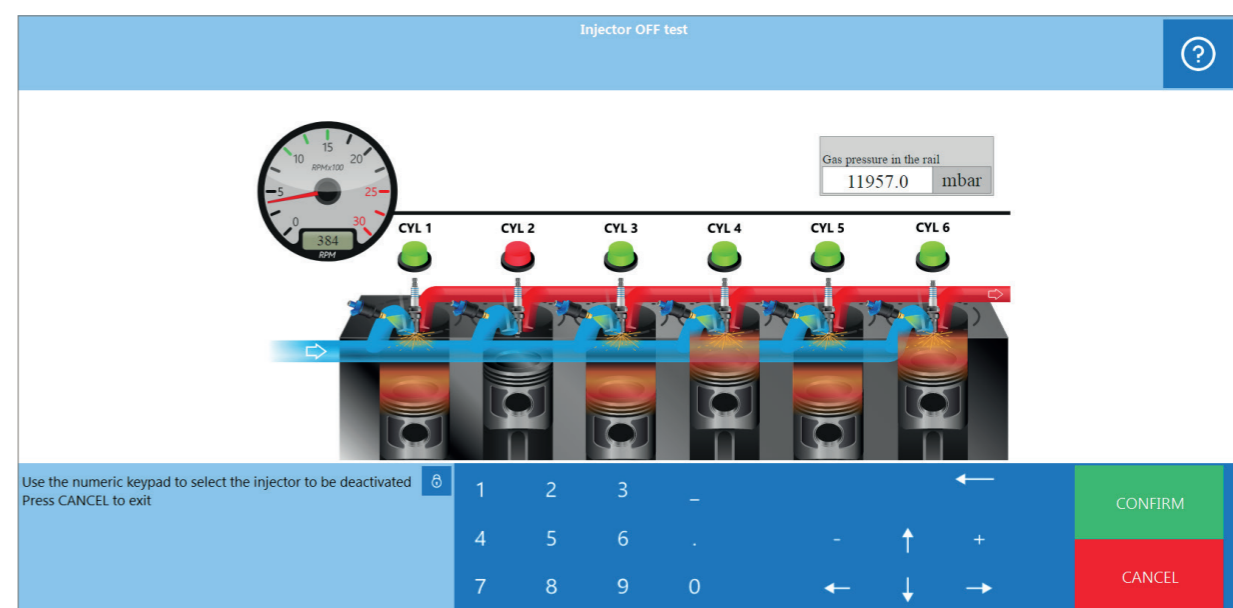
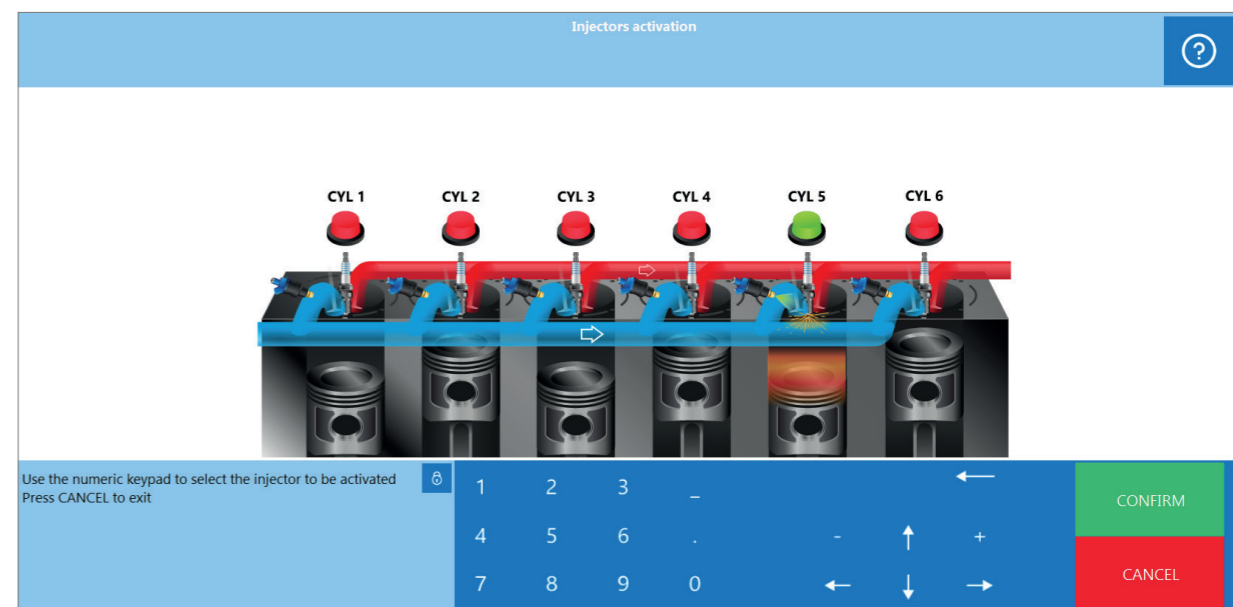
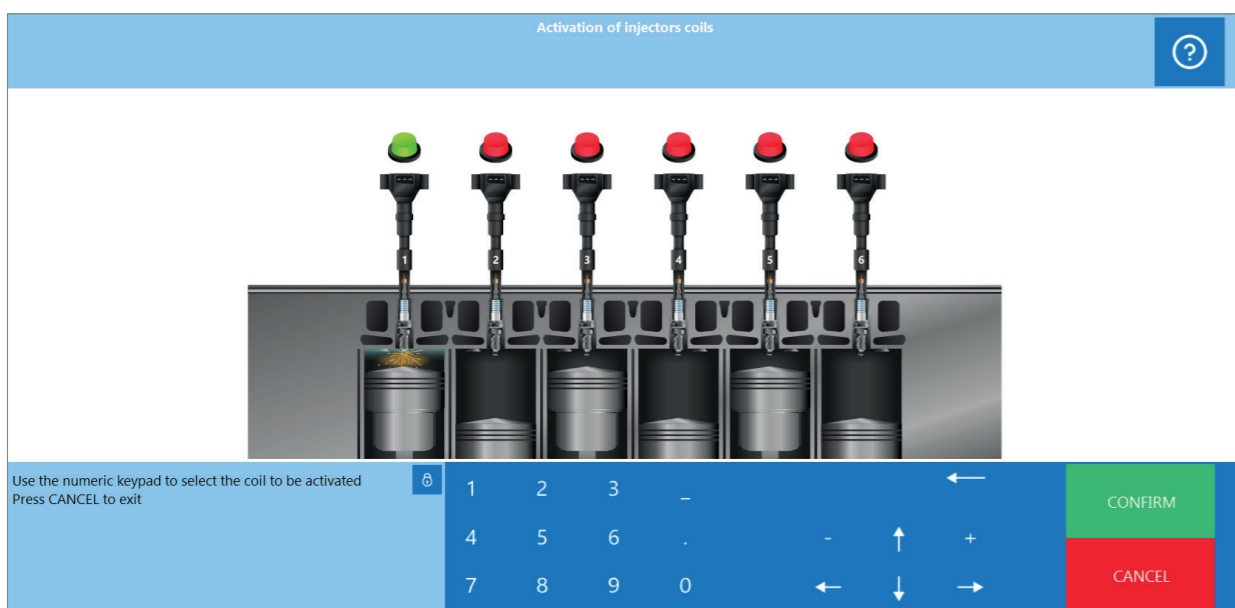
VOLVO BUS

9700.

DASHBOARD

IVECO

Разработаны новые информационные панели процедур для всех т/с системой впрыска КПП MF4.



ТЕХНИЧЕСКИЕ ДАННЫЕ TЕСRMI

Новые технические данные TecRMI были добавлены для следующих моделей:

TRUCK

MAN

E 2000.

MERCEDES-BENZ

Actros MPV (M.Y. 2019).

MITSUBISHI FUSO

Canter 4P10.

BUS & COACH

IVECO BUS

Magelys Euro 6.

MAN

Lion's City Euro 6.

MERCEDES-BENZ (EVOBUS)

- Capacity Euro 4 / Euro 5 / EEV;
- Cito Euro 4 / Euro 5 / EEV;
- OF Series Euro 3;
- OF Series Euro 4/5.

VOLVO BUS

- 7700;
- B Series & Chassis Series.

ЛЕГКИЕ КОММЕРЧЕСКИЕ АВТОМОБИЛИ

MAZDA

- BT-50 [06>11];
- BT-50 [11>15];
- BT-50 [15>].

MITSUBISHI

- L 200 [97>05];
- L 200 [15>].

PIAGGIO

Porter.

TOYOTA

- Hi-Lux [05>15];
- Proace Verso [16>] (K0).

Обновление покрытие по маркам

TRUCK

AGRALE
 ASTRA
 AUTOCAR
 BEIFANG BENCHI
 CARMICHAEL
 CATERPILLAR
 CHEVROLET
 DAEWOO AVIA
 DAF
 DAF (LATAM)
 DENNIS EAGLE
 DODGE
 DONGFENG
 E-ONE
 ERF
 FAW
 FODEN
 FORD
 FOTON
 FREIGHTLINER
 GAZ
 GMC
 HINO
 HYUNDAI
 INTERNATIONAL
 ISUZU
 ISUZU (NORTH AMERICA)
 IVECO
 IVECO (LATAM)
 IVECO DVD
 JAC
 KAMAZ
 KENWORTH
 KRAZ
 MACK
 MAN
 MAN (LATAM)
 MAZ
 MERCEDES-BENZ
 MERCEDES-BENZ
 (LATAM / ASIA PACIFIC)

MITSUBISHI FUSO
 NISSAN (EUROPEAN MARKET)
 OSHKOSH
 PETERBILT
 RENAULT TRUCKS
 RENAULT TRUCKS (LATAM)
 SCANIA
 SCANIA (LATAM)
 SHAANXI
 SHACMAN
 SINOTRUCK
 STERLING
 TATA DAEWOO
 TATRA
 TERBERG
 UD TRUCKS (NISSAN DIESEL)
 VOLKSWAGEN TRUCKS
 VOLVO TRUCKS
 VOLVO TRUCKS (LATAM)
 WESTERN STAR

ЛЕГКИЕ КОММЕРЧЕСКИЕ АВТОМОБИЛИ

AGRALE
 CHEVROLET
 CITROEN
 DACIA
 DAIHATSU
 DFSK
 FIAT
 FORD
 GAZ
 GMC
 GREAT WALL
 HAFEI
 HYUNDAI
 ISUZU
 IVECO
 IVECO (LATAM)
 KIA
 LAND ROVER

LDV
 MAHINDRA
 MAN
 MAZDA
 MERCEDES-BENZ
 MERCEDES-BENZ
 (LATAM / ASIA PACIFIC)
 MITSUBISHI
 NISSAN
 OPEL
 PEUGEOT
 PIAGGIO
 RENAULT
 SEAT
 SKODA
 SOLLERS FIAT
 SSANGYONG
 SUZUKI
 TATA
 TOYOTA
 VICTORIA GIOTTI
 VOLKSWAGEN

BUS

AGRALE
 ALEXANDER DENNIS
 ALLEGRO
 AMZ
 ANKAI
 AUTODROMO
 AUTOSAN
 AYATS
 BARBI
 BCI
 BEIFANG BENCHI
 BEULAS
 BLUE BIRD
 BMC
 BREDAMENARINI
 CACCIAMALI
 CAIO
 CASTROSUA

COBUS
 COMIL
 CREDO
 CROBUS
 DAEWOO BUS
 DALLA VIA
 DE SIMON
 FAST
 GOLDEN DRAGON
 GULERYUZ
 HEULIEZ BUS
 HIGER
 HINO
 HYUNDAI
 INDCAR
 IRISBUS
 IRIZAR
 IRIZAR - INTEGRAL
 ISUZU
 IVECO (LATAM)
 IVECO BUS
 KAMAZ
 KARSAN
 KING LONG
 LEXEA
 LIAZ
 MAN
 MARCOPOLO
 MAZ (BUS)
 MCI
 MCV
 MERCEDES-BENZ (EVOBUS)
 MERCEDES-BENZ
 (LATAM / ASIA PACIFIC)
 MERKAVIM
 MITSUBISHI FUSO
 NEFAZ
 NEOPLAN
 NOGE
 OPTARE
 OTOKAR
 PAZ

RAMPINI
 RENAULT BUS
 SCANIA
 SCANIA (LATAM)
 SETRA
 SHENLONG
 SILEO
 SITCAR
 SOLARIS
 SOLBUS
 SOR
 SUNSUNDEGUI
 TAM-EUROPE (TVM-MARBUS)
 TATA HISPANO
 TCV
 TEMSA
 TOYOTA
 TOYOTA CAETANO
 URSUS
 VAN HOOL
 VDL BERKHOF
 VDL BOVA
 VDL BUS & COACH
 VDL BUS CHASSIS
 VDL JONCKHEERE
 VISEON BUS
 VOLARE
 VOLGABUS
 VOLKSWAGEN BUS
 VOLVO BUS
 VOLZHANIN
 WRIGHT BUS
 YUTONG

ПРИЦЕПЫ/ ПОЛУПРИЦЕПЫ

BENDIX
 BPW
 CARRIER TRANSICOLD
 HALDEX
 KNORR - BREMSE
 MERITOR - WABCO

THERMO KING
 WABASH
 WABCO

POWER TRAIN

ALLISON
 BENDIX
 BOSCH
 CATERPILLAR
 CUMMINS
 DETROIT - MBE
 DEUTZ
 EATON
 EBERSPACHER
 FPT
 INTERNATIONAL
 ISUZU
 KNORR - BREMSE
 MERCEDES BENZ
 MTU
 MWM
 PACCAR
 SCANIA
 VM MOTORI
 VOITH
 WABCO
 WEBASTO-SPHEROS
 YUCHAI
 ZF

SMALL UTILITY TRUCK

DULEVO
 FRESIA-METROCAR
 JOHNSTON
 MULTICAR
 RAVO
 SCHMIDT

ОПИСАНИЕ

- Марки, которые **имеют** обновления в данной версии
- Марки, которые **не имеют** обновления в этой версии

ОПИСАНИЕ

- Марки, которые **имеют** обновления в данной версии
- Марки, которые **не имеют** обновления в этой версии

[Новые возможности ПО](#)
[СХЕМЫ
ЭЛЕКТРОПРОВОДКИ](#)
[DASHBOARD](#)
[ТЕХНИЧЕСКИЕ ДАННЫЕ
TECRM1](#)
[Обновление покрытие
по маркам](#)
[Link](#)

Link

Проверьте большое покрытие, предлагаемое TEXA:

www.texa.com/coverage



Совместимость и минимальные характеристики систем для работы с IDC5:

www.texa.com/system



ВАЖНОЕ ЗАМЕЧАНИЕ

Начиная с февраля 2021 г., в новых версиях ПО IDC5 прекращается поддержка приборов AXONE 4 с серийными номерами, начинающимися с DA8.

За дополнительной информацией обратитесь к официальному дистрибьютору TEXA.

ПРЕДУПРЕЖДЕНИЕ

Марки и знаки концернов производителей транспортных средств, присутствующие в этой брошюре, имеют своей целью только проинформировать читателя о возможностях продукции TEXA, используемой для транспортных средств вышеупомянутых концернов. Упоминание марок, моделей и электронных систем, содержащихся в данной брошюре, подразумевается только с чисто указательных целей, потому что продукция и программное обеспечение TEXA постоянно разрабатывается и обновляется, поэтому в момент прочтения данной брошюры может случиться так, что прибор будет не в состоянии осуществить диагностику всех моделей и электронных систем каждого из концернов производителей. Прежде, чем купить прибор, TEXA советует Вам всегда проверять у официальных дилеров TEXA "Список покрытия диагностики" продукции и/или программного обеспечения. Изображения транспортных средств, присутствующих в данной брошюре, имеют за собой цель упрощения определения категории транспортного средства (легковой, TRUCK, мотоцикл и т.д.), которым посвящена продукция и/или программное обеспечение TEXA. **Данные описания и иллюстрации могут изменяться относительно приведенных в этом материале.** TEXA S.p.A. оставляет за собой право производить любые изменения своей продукции без всякого предварительного уведомления о таком изменении.



Copyright TEXA S.p.A.

02/2020 - Russo



ООО "ТЕХА ДИАГНОСТИКА"

141031, Московская обл.,
Мытищинский р-он,
п. Нагорное, ул. Центральная,
владение 3, стр.1
Бизнес Центр "Нагорное"
Тел. +7 (495) 280 01 32 - www.texa.ru