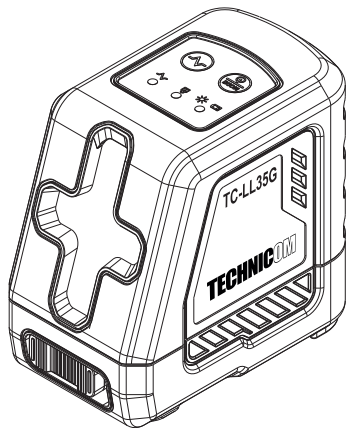


# TECHNICOM

## ЛАЗЕРНЫЙ УРОВЕНЬ TC-LL35G



Лазерный уровень предназначен для построения световых линий на вертикальных или горизонтальных плоскостях помещения. Позволяет ускорить с высокой точностью разметку стен, пола, потолка жилых или общественных помещений.

### БЕЗОПАСНОСТЬ

Перед использованием этого продукта внимательно прочтите Инструкцию по технике безопасности и Руководство по эксплуатации. Все пользователи должны полностью понимать и соблюдать эти

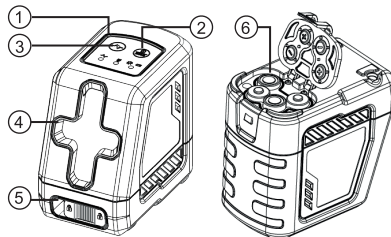
инструкции.

- Во время работы устройства следите за тем, чтобы не допустить попадания в глаза излучающего лазерного луча. Воздействие лазерного луча в течение длительного времени может быть опасным для ваших глаз.
- Не смотрите прямо на луч, не смотрите прямо в оптические приборы и не устанавливайте лазер на уровне глаз.
- Не разбирайте лазерный инструмент. Внутренние детали не обслуживаются пользователем.
- Ни в коем случае не модифицируйте лазер. Модификация инструмента может привести к опасному воздействию лазерного излучения.
- Не используйте лазер в присутствии детей и не позволяйте детям управлять лазером.
- Воздействие луча лазера класса 2 считается безопасным в течение максимум 0,25 секунды. Рефлексы век обычно обеспечивают адекватную защиту.

### КОМПЛЕКТАЦИЯ

1. Зеленый лазерный уровень
2. Сумка для хранения
3. 4 батареи AA
4. Инструкция по эксплуатации
5. Магнитный монтажный кронштейн.

### ВНЕШНИЙ ВИД



1. Клавиатура (Панель управления)
2. Кнопка импульсного режима/экономии питания
3. Кнопка питания/режима
4. Окно лазера
5. Переключатель блокировки
6. Батарейный отсек

### ТЕХНИЧЕСКИЕ ХАРАКТЕРИСТИКИ

Класс лазера	Класс II
Длина волны лазера	505-550 нм
Точность выравнивания	±2,5 мм/10 м
Диапазон выравнивания/компенсации	4°±1°
Рабочее расстояние (линия)	30 м для зеленого луча
Источник питания	4x1,5 В AA
Рейтинг IP	IP54
Диапазон рабочих температур	-10С°~ +50С°
Диапазон температур хранения	-25С°~ +75С°
Время эксплуатации в зависимости от яркости лазера	Максимальная яркость - около 8 часов
	Средняя яркость - около 10 часов
	Наименьшая яркость - около 30 часов

### РАБОТА С ПРИБОРОМ



Используйте только батареи типа AA (1,5 В) для лазерного уровня TC-LL35G.

1. Откройте крышку батарейного отсека сзади.
2. Вставьте батареи в устройство, соблюдая правильную полярность.


3. Закройте крышку батарейного отсека.


Примечание. Если индикатор режима питания красный и часто мигает, это означает, что батарея разряжена и ее необходимо заменить. Если лазер не работает, проверьте положительные и отрицательные клеммы батареи.

## ЭКСПЛУАТАЦИЯ


Перед тем, как вставить 4 батареи типа AA, убедитесь, что переключатель блокировки находится в нужном положении . И во время перемещения лазерного уровня или его хранения удерживайте переключатель блокировки в этом положении .

### 1. Режим самовыравнивания

Поверните переключатель блокировки в положение , после чего загорятся вертикальный и горизонтальный лазерные лучи, и устройство начнет самовыравнивание. Индикатор питания горит зеленым цветом. (Если линии мигают, это означает, что линии не выровнены; поместите лазерный уровень на более ровное место, потому что диапазон самовыравнивания составляет около 4 °). Коротко (Однократно) нажмите кнопку режима, после чего вертикальная линия отключится, а горизонтальная линия заработает. Коротко (Однократно) нажмите кнопку питания еще раз, после чего горизонтальная линия отключится, а вертикальная линия заработает.

Нажмите кнопку питания еще раз, после чего горизонтальная и вертикальная линии загорятся. Поверните переключатель блокировки в положение , и лазерный уровень перестанет работать.

### 2. Режим блокировки

Когда переключатель блокировки находится в положении , нажмите и удерживайте кнопку режима, после чего вертикальный и горизонтальный лазерные лучи загорятся и будут мигать каждые 6 секунд, индикатор питания и индикатор блокировки загорятся зеленым цветом. Коротко нажмите кнопку включения, после чего вертикальная линия

отключится, а горизонтальная линия заработает, мигая каждые 6 секунд. Коротко нажмите кнопку еще раз, после чего вертикальная линия заработает, а горизонтальная линия отключится, мигая каждые 6 секунд. Коротко нажмите кнопку еще раз, чтобы войти в цикл. В этом режиме блокировки вы можете наклонять уровень.

### 3. Энергосберегающий режим

В режиме автоматического выравнивания и в режиме наклона короткое нажатие кнопки «Импульсный режим/Энергосбережение» приводит к переходу устройства в режим энергосбережения, индикатор импульсного режима горит зеленым цветом. Яркость постепенно снижается примерно до 50 % от максимальной яркости; коротко нажмите кнопку еще раз, чтобы уменьшить яркость до 25 %.

### 4. Импульсный режим

В режиме автоматического выравнивания и режиме наклона нажмите и удерживайте в течение 3 секунд кнопку «Импульсный режим/Энергосбережение», чтобы войти в импульсный режим. Индикатор импульсного режима горит зеленым цветом. Вы можете использовать Детектор (Стражатель) для работы на большом расстоянии. Длительное нажатие в течение 3 секунд кнопки «Импульсный режим/Энергосбережение» выключает импульсный режим.

### 5. Защита IP54

С уровнем защиты IP54 устройство имеет функции водонепроницаемости, пыленепроницаемости и ударопрочности.

## ТЕХНИЧЕСКОЕ ОБСЛУЖИВАНИЕ

- Лазерный инструмент plombируется и калибруется на заводе с заданной точностью.
- Рекомендуется проводить проверку точности перед первым использованием и периодические проверки во время последующего использования.
- Не закорачивайте клеммы батареи, не заряжайте щелочные батареи и не бросайте батареи в огонь.

- Замените их все одновременно новыми батареями той же марки и типа.
- Если устройство не будет использоваться в течение нескольких месяцев, извлеките батареи.
- Не храните лазерный инструмент под прямыми солнечными лучами и не подвергайте его воздействию высоких температур.
- Корпус и некоторые внутренние детали изготовлены из пластика и могут деформироваться при высоких температурах.
- Внешние пластиковые детали можно протирать влажной тканью. Хотя эти детали устойчивы к растворителям, НИКОГДА не используйте растворители. Используйте мягкую сухую ткань, чтобы удалить влагу с инструмента перед его хранением.

## ГАРАНТИЯ

Гарантия составляет 12 месяцев со дня продажи. Гарантия распространяется на заводской брак.

Таковыми могут быть:

- Отсутствие луча лазера;
- При разблокировке подвижного лазерного стакана разблокировка не происходит;
- Луч лазера, заведомо (отчетливо видно) имеет отклонение от горизонта;
- Рассхождение луча;
- Рассхождение лучей в одной плоскости (повреждение призмы).

Данные неисправности поддерживаются гарантией ТОЛЬКО в случае, если они были выявлены в течение первых двух недель со дня покупки.

Гарантия не поддерживается:

- При наличии следов механического воздействия, ударов или химического воздействия, в случае разбора корпуса или внесения изменений в конструкцию прибора.