

Delphi Technologies

Диагностическое ПО

2018.21

Обновление ПО



Компания Delphi Technologies выпустила последнее обновление диагностического ПО, расширяющее покрытие легковых и грузовых автомобилей и функциональность программного продукта.



Новые модели
легковых
автомобилей



Новые модели
грузовых
автомобилей

Последние обновления ПО

- Функция поиска кода DTC для ПО диагностики грузового автотранспорта
- Расширение покрытия приложения DoIP (диагностика через Интернет)
- Увеличение базы данных приложения за счет добавления 65 новых моделей автомобилей

Новое покрытие автомобилей и автомобильных систем

- **Новые** автомобили Scania серий G и P
- **Новые** модели Seat, Skoda и Volkswagen (легковые автомобили и малотоннажные грузовики)
- **Расширенный** диапазон электромобилей и гибридных автомобилей (новые модели Nissan Leaf и Opel Ampera E)
- **Расширенное** покрытие приложения DOIP (Jaguar)
- **Расширенное** покрытие датчиков дождя / освещенности (PSA)

Диагностическое ПО – расширение функциональности

Поиск диагностического кода неисправности (DTC) – ПО диагностики грузового автотранспорта

Delphi Technologies расширяет функциональность ПО в части поиска кода DTC для грузовых автомобилей. Обновление поможет пользователям сделать вывод о возможности безопасной эксплуатации автомобиля.

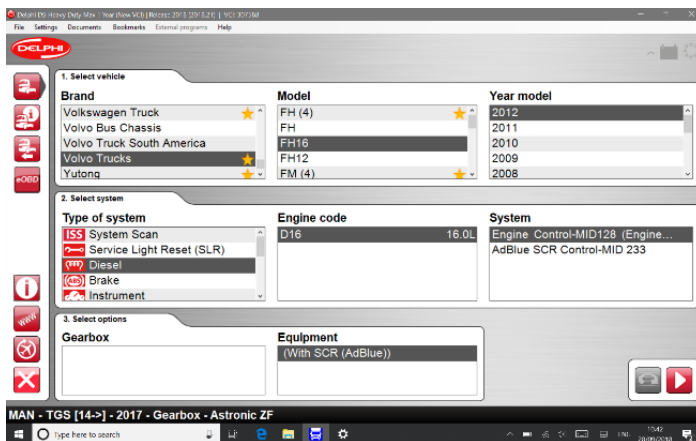
Как пользоваться этой функцией?

Код неисправности отображается на панели приборов.

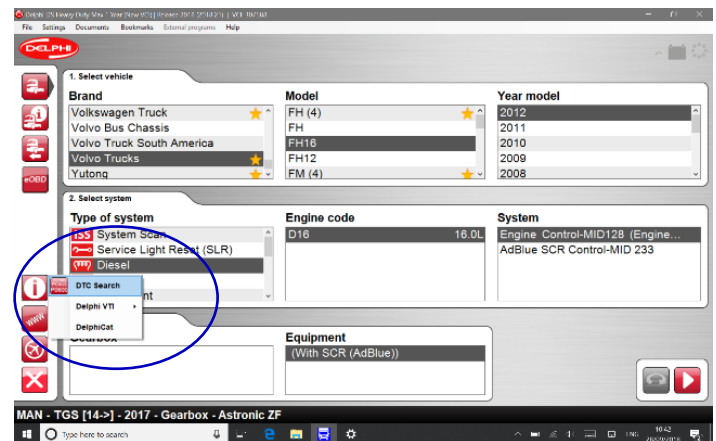
Что он означает?

Можно ли продолжать движение на автомобиле?

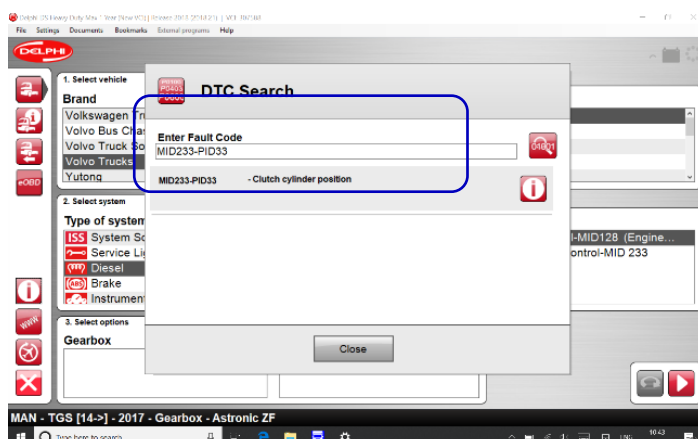
Здесь отображается ответ:



Выбор модели автомобиля



Меню информации



Поиск кода DTC

— Диагностическое ПО – расширение функциональности

Диагностика по Internet-протоколу

Покрытие приложения DoIP расширено за счет информации по автомобилям Jaguar:

Покрытие приложения DoIP в версии 2018.01	Дополнительные модели, покрываемые приложением DoIP в версии 2018.21
<ul style="list-style-type: none">▪ Volvo S90 [17-]▪ Volvo V90 [17-]▪ Volvo V90 Cross Country [17-]▪ Volvo XC60 [18-]▪ Volvo XC90 [16-]	<ul style="list-style-type: none">▪ Jaguar F-pace 2018▪ Jaguar XE 2018▪ Jaguar XF2018▪ Land Rover Velar 2018



Системы, представленные в приложении DoIP, функционируют для перечисленных выше моделей автомобилей (в том числе):

Тормозные системы
Управление двигателем

Функции, реализуемые на перечисленных выше моделях автомобилей (в том числе):

Сброс сигнала о необходимости обслуживания
Считывание и удаление кодов неисправности

** Покрытие (функция + система) меняется в зависимости от автопроизводителя и модели автомобиля.*

Как пользоваться функциями диагностики приложения DoIP:

Для использования новых функций приложения DoIP в нашей номенклатуре появился кабель с адаптером с каталожным номером **SV60156**.

Как узнать, когда возможно проводить диагностику с помощью приложения DoIP:

Всякий раз, когда приложение DoIP становится доступным, в программе открывается диалоговое окно с сообщением о необходимости использования адаптера DoIP для диагностики.

Диагностическое ПО – расширение покрытия



Малотоннажные автомобили

17 новых марок

42 новых модели

Новые марки	Новые модели	Новые марки	Новые модели
Alfa Romeo	Stelvio	Nissan	Leaf ZE1 [18-]
BMW	X2 [F39]	Nissan	Micra K14 [17-]
BMW	X3 [G01]	Nissan	Navara D22/Frontier [00-15]
Citroën	C3 Aircross	Nissan	Navara D40/Frontier [04-15]
Fiat	Talento	Opel	Ampera E
Ford	Explorer [16-]	Opel	Insignia B
Ford	Fiesta [13-16]	Peugeot	5008 [17-]
Ford	Fiesta [17-]	Seat	Arona
Ford	Mustang [15-]	Seat	Ibiza V [18-]
Hyundai	Kona [18-]	Škoda	Karoq
Jaguar	E-pace	Škoda	Kodiaq
Jaguar	F-pace (DoIP)	Vauxhall	Ampera E
Jaguar	XE (DoIP)	Vauxhall	Insignia B
Jaguar	XF (DoIP)	Volkswagen	Arteon
KIA	Picanto [08-11]	Volkswagen	Crafter [06-17]
KIA	Sorento [09-15]	Volkswagen	Crafter II [17-]
KIA	Sorento [15-]	Volkswagen	Polo V [10-17]
Land Rover	Range Rover Velar	Volkswagen	Polo VI [17-]
Mercedes	A-Class [W177]	Volkswagen	T6 Multivan [15-]
Mini	Countryman [F60]	Volkswagen	T6 Transporter [15-]
Nissan	Leaf ZE0 [10-17]	Volkswagen	T-Roc

— Диагностическое ПО – расширение покрытия

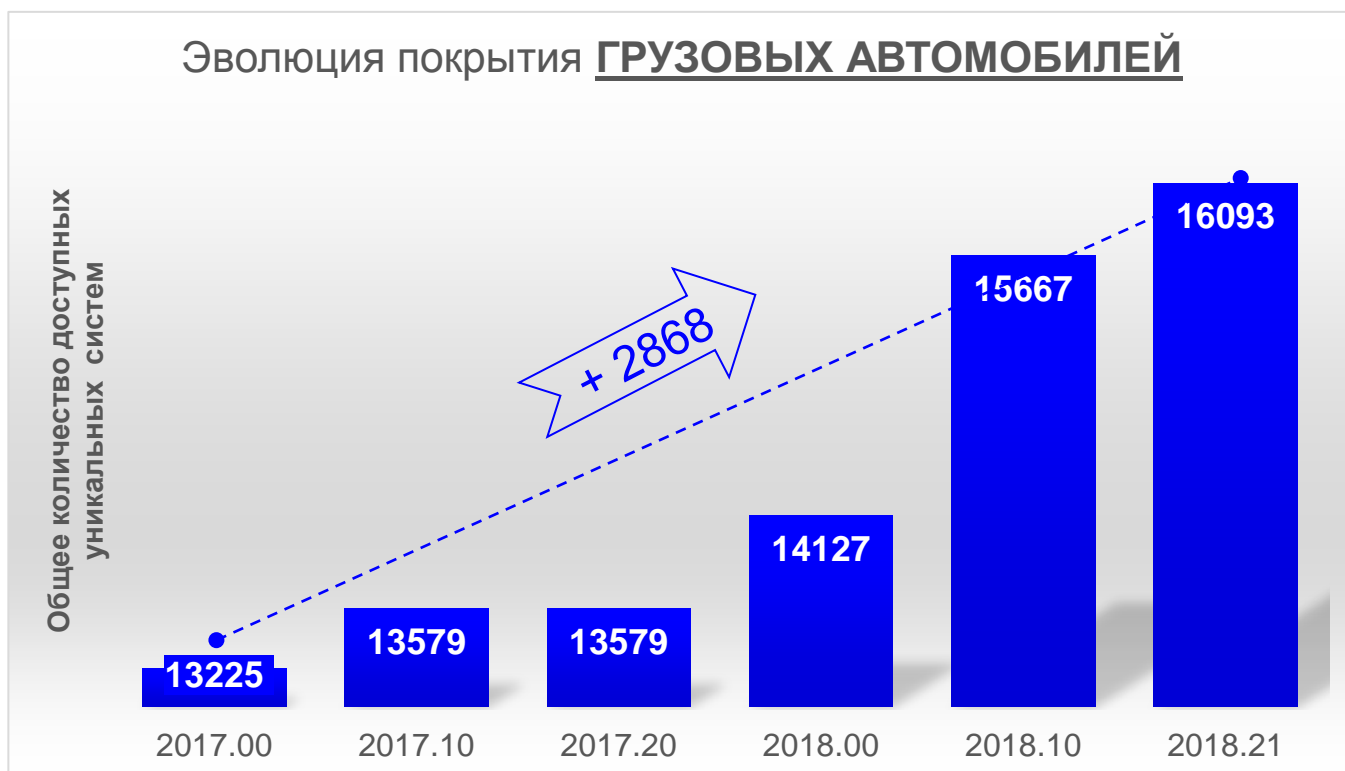


Крупнотоннажные автомобили

5 новых марок
23 новых модели

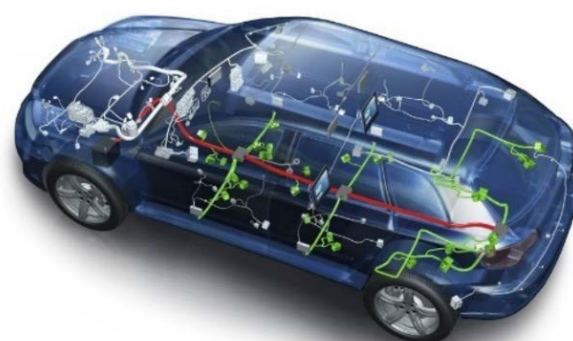
Новые марки	Новые модели
DAF	CF [13-17]
DAF	CF [18-]
DAF	XF [13-17]
DAF	XF [18-]
Шасси автобуса MAZ	103
Шасси автобуса MAZ	105
Шасси автобуса MAZ	107
Шасси автобуса MAZ	152
Шасси автобуса MAZ	171
Шасси автобуса MAZ	203
Шасси автобуса MAZ	205
Шасси автобуса MAZ	206
Шасси автобуса MAZ	215
Шасси автобуса MAZ	226
Шасси автобуса MAZ	231
Шасси автобуса MAZ	241
Шасси автобуса MAZ	251
Шасси автобуса MAZ	256
Optare	Metrocity
Optare	Metrodecker
Грузовые автомобили Renault	D cab 2m
Scania	НОВЫЕ автомобили серии G [17->]
Scania	НОВЫЕ автомобили серии P [17->]

— Диагностическое ПО – эволюция покрытия



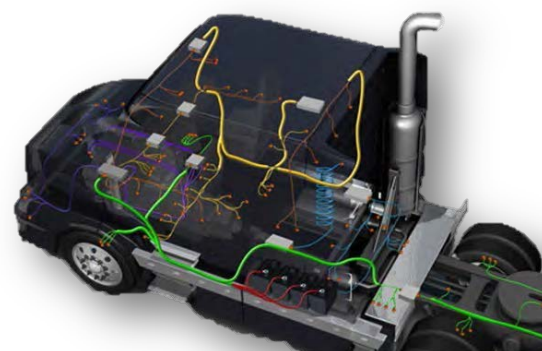
Диагностическое ПО – содержание версии приложения 2018.21 (для легковых автомобилей)

ЛЕГКОВОЙ АВТОМОБИЛЬ			
	Система	Марки	Модели
Количество марок / моделей для каждого типа системы	Бензиновый двигатель	59	1270
	Топливо	16	140
	Система зажигания	6	17
	Дизельный двигатель	57	936
	Тормозная система	52	1023
	Приборы	44	673
	Климат-контроль	45	642
	Коробка передач	48	660
	Иммобилайзер	43	524
	SRS (система пассивной безопасности)	51	985
	TCS (антипробуксовочная система)	0	0
	Многофункциональный	47	862
	SLR (сброс сигнала о необходимости обслуживания)	43	607
	Сканер	46	885
	EV (электромобиль)	13	31
	Подвеска	2	4
TPMS (Система мониторинга состояния шин)	40	411	
Общее количество марок / моделей		63	1134
Общее количество доступных уникальных систем		27993	



Диагностическое ПО – содержание версии приложения 2018.21 (для грузовых автомобилей)

ГРУЗОВОЙ АВТОМОБИЛЬ			
	Система	Марки	Модели
Количество марок / моделей для каждого типа системы	Бензиновый двигатель	45	188
	Топливо	3	7
	Система зажигания	0	0
	Дизельный двигатель	70	650
	Тормозная система	68	632
	Приборы	47	423
	Климат-контроль	35	269
	Коробка передач	54	441
	Иммобилайзер	37	191
	SRS (система пассивной безопасности)	35	197
	TCS (антипробуксовочная система)	0	0
	Многофункциональный	57	496
	SLR (сброс сигнала о необходимости обслуживания)	35	215
	Сканер	38	325
	EV (электромобиль)	1	1
Подвеска	37	335	
TPMS (Система мониторинга состояния шин)	18	56	
Общее количество марок / моделей		73	676
Общее количество доступных уникальных систем		16093	



Техническая информация по автомобилю

Помощник в получении технической информации по автомобилю от Delphi Technologies

Три уровня технической информации (*)

(*): Теперь требуется создание аккаунта в программе Direct Evolution

Базовый пакет:

- Идентификация
- Обслуживание
- Руководства по техническому обслуживанию
- Данные для настройки
- Смазочные материалы
- Отзывы автомобилей



Стандартный
с диагностическим ПО

Технический пакет

- + пакет Smart
- + базовый пакет:

- Предохранители и реле
- Технические чертежи
- Smart Fix (бюллетень технической поддержки)
- SmartCASE (проверенные советы и подсказки)



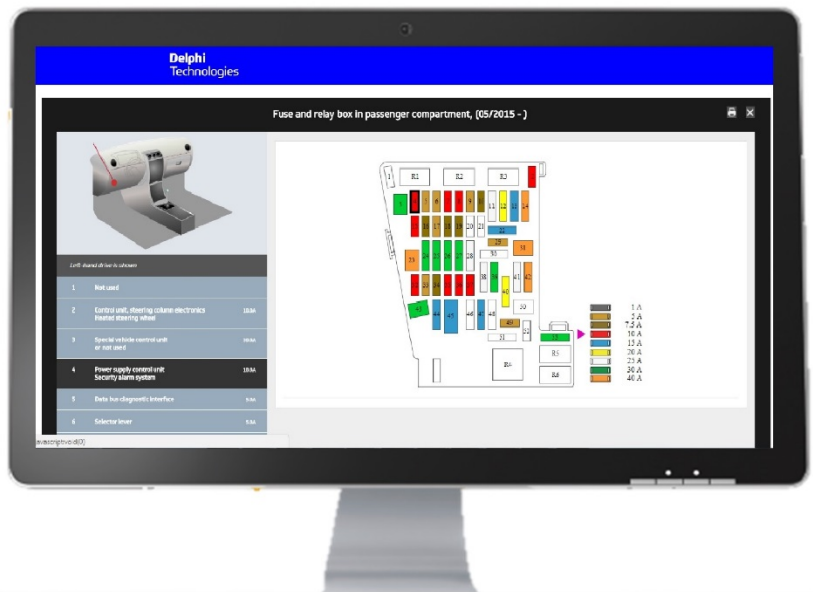
Эксклюзивный
Для членов сети DSC

Полный пакет

- + технический пакет
- + пакет Smart
- + базовый пакет:
- VESA (пошаговая диагностика компонентов)
- Продолжительность ремонта
- Удобные схемы электрооборудования



Дополнительный
Обновленный



Раскройте потенциал, когда увидите эту пиктограмму



Обновление технической информации по автомобилю – расширение приложения



Марка	Модель
CITROEN	C3 Aircross (A88) 2017-
FIAT	Talento (296) 2016-
HYUNDAI	i30 (PDE/PD) 2018-
HYUNDAI	Kona (OS) 2018-
KIA	Picanto (JA) 2017-
MINI	Countryman (F60) 2017-
NISSAN	NV300 (X82) 2017-
OPEL	Grandland X 2018-
PORSCHE	Boxster (718) 2016-
PORSCHE	Cayman (718) 2016-
PORSCHE	Panamera (971) 2016-
TOYOTA	Highlander/Kluger (XU40) 2008-2013-
TOYOTA	Mirai 2016-
VOLKSWAGEN	Crafter (SY, SZ) 2017-
VOLKSWAGEN	Polo VI (AW) 2018-
VOLKSWAGEN	T-Roc (A11) 2018-



Марка	Модель
IVECO	Daily 2014-
MERCEDES-BENZ	Actros MP4 (963) 2011-
MERCEDES-BENZ	Sprinter II (W906) 2006-2017

Обновление технической информации по автомобилю – новые документы



	Новые	Всего	Количество покрываемых типов автомобилей
<p>Бюллетени SmartCASE</p> <p>Новые уникальные бюллетени SmartCase для легковых автомобилей. Бюллетени SmartCase предоставляются при наличии лицензий DSC и ULTIMATE.</p>	341	5737	8205
<p>Бюллетени технической поддержки</p> <p>Бюллетени технической поддержки предоставляются при наличии лицензий DSC и ULTIMATE.</p>	786	10976	8581
<p>Отзывы автомобилей</p>	141	4168	8023



	Новые	Всего	Количество покрываемых типов автомобилей
<p>Отзывы автомобилей</p> <p>Для большегрузных автомобилей отзыв возможен при наличии любой лицензии на автомобиль большой грузоподъемности. Для легковых автомобилей отзыв возможен только при наличии лицензии ULTIMATE.</p>	13	314	9830

Обновление технической информации по автомобилю – новая информация в электронном виде

Тип добавленной информации	Количество типов автомобилей	
	ЛЕГКОВОЙ АВТОМОБИЛЬ	ГРУЗОВОЙ АВТОМОБИЛЬ
Схемы электронно-регулируемой пневмоподвески (ECAS)	-	96
Предохранители и реле	165	-
Местоположение разъема для Европейской системы бортовой диагностики	211	265
Местоположение блоков управления	153	-
Местоположение точек заземления	412	-
Схемы управления двигателем	117	18
Местоположение устройств управления двигателем	-	10
Система ABS (антиблокировочная тормозная система) и диаграммы устойчивости	229	6
Схемы системы отопления, вентиляции и кондиционирования воздуха (HVAC)	274	-
Дополнительный нагреватель	219	-
Схемы центрального замка	241	-
Схемы внешних осветительных приборов	196	-
Схемы электрических стеклоподъемников	287	-
Диаграммы запуска / зарядки	151	-
Система пассивной безопасности (SRS) / схемы подушек безопасности	248	-
Схемы помощи при парковке	651	-
Схемы системы стеклоочистителей и омывателей стекол	255	-
Схемы комбинации приборов	411	-

Диагностика Delphi – отличительные особенности диагностического сканера

Выполните обновление до уровня одного из наиболее современных диагностических интерфейсов, имеющих на рынке



Бортовой регистратор: прекрасно подходит для проведения дорожных испытаний одним специалистом. Выберите интересующие вас параметры, добейтесь их предельного значения и затем проанализируйте данные в мастерской.



Индикатор напряжения аккумуляторной батареи: не допускайте полной разрядки аккумулятора, т.к. это может помешать диагностике автомобиля.



Светодиодный фонарик: встроенный светодиодный фонарик поможет без труда найти любой скрытый разъем бортовой диагностики.



Многоцветный индикатор: позволяет определить состояние связи в любой момент времени.



Универсальность: для всех автомобилей, вне зависимости от их типа и года выпуска, можно применять один и тот же диагностический сканер VCI.



Подключение к ПК через Bluetooth: надежное беспроводное подключение предоставляет возможность выполнять работы в любом месте в мастерской.



-  Питание диагностического сканера осуществляется от АКБ автомобиля
-  Связь между ПК и диагностическим сканером
-  Связь между ПК и автомобилем
-  Низкий заряд аккумуляторной батареи
-  Бортовой регистратор функционирует

Дополнительные характеристики



Карта micro SD на 2 ГБ

Возможность записи всех необходимых данных

Усовершенствованная электроника

Двухслойные печатные платы обеспечивают скорость и надежность передачи данных, повышая эффективность диагностики

Сменный кабель

В случае возникновения ошибок кабель можно легко заменить

Прочная конструкция

Сканеры разработаны специально для мастерских автосервиса с целью повышения эффективности их работы

Диагностика Delphi – важное напоминание

Завершение обновлений старой версии сканера Mini VCI

- Выпуск диагностических сканеров в версии Mini VCI был прекращен 3 года назад с запуском в производство новой модели диагностического сканера.
- При этом мы продолжали оказывать техническую поддержку, выполнять обновления и производить ремонт старой версии сканера.
- С января 2016 года мы прекратили принимать заказы на это изделие с годовой лицензией.
- С декабря 2016 года прекращено выполнение обновлений.
- Пользователи старой модели диагностического сканера больше не имеют возможности получать обновления.

ВАЖНОЕ ПРИМЕЧАНИЕ – ремонт диагностических сканеров старой версии также больше не производится.

**СТАРЫЙ
ДИАГНОСТИЧЕСКИЙ
СКАНЕР**



**НОВЫЙ
ДИАГНОСТИЧЕСКИЙ
СКАНЕР**



Свяжитесь с вашим дистрибьютером для получения информации о новых изделиях и их наличии

Диагностика Delphi: пиратская продукция – факты

- 99% контрафактных изделий продаются онлайн. Компания Delphi Technologies продает свою продукцию только через авторизованных дистрибьюторов и ритейлеров.
- Обновление программного обеспечения может осуществляться только при наличии подлинной лицензии и только посредством загрузки по линии связи. Лицензии продаются только через авторизованных дистрибьюторов и ритейлеров.
- Использование пиратских изделий и программного обеспечения может нарушить целостность систем автомобиля в процессе диагностики и привести к появлению неустраняемых неисправностей.
- Контрафактные изделия могут оказаться непригодными для корректного тестирования и декодирования информации блоком управления ECU.
- Установлено, что пиратские программы являются хакерскими копиями самых ранних версий ПО (напр., версии 2.13.3), которые только внешне выглядят новыми. Оригинальное ПО постоянно расширяется и сегодня покрывает 65 марок легковых и 75 марок грузовых автомобилей, а также всего 1918 моделей транспортных средств в части разных автомобильных систем.
- Старая (взломанная) версия, продаваемая онлайн, часто имеет маркировку года выпуска 2014, 2015 или 2016. Этот пиратский продукт не соответствует подлинной версии ПО Delphi Technologies, продаваемой через авторизованных дистрибьюторов, и является безнадежно устаревшим программным продуктом.
- Логотип 'Delphi' на пиратских изделиях размещен некорректно и имеет плохое качество.
- Подлинные изделия поставляются в резиновом наружном кожухе. Пиратские версии продаются в пластмассовой упаковке.
- Оригинальное изделие имеет в верхней части гладкую матовую поверхность. Пиратская продукция имеет дешевое блестящее покрытие низкого качества.
- Только оригинальные изделия гарантируют бесперебойное подключение через Bluetooth. Пиратская продукция такое подключение не обеспечивает.
- Пиратские изделия имеют фэйковую маркировку CE и надпись «Сделано в Китае». Подлинное изделие имеет корректную маркировку CE и надпись «Сделано в Швеции».
- На пиратских изделиях указан несуществующий серийный номер. Если указан номер 100251, изделие контрафактное.
- Пиратское изделие не может выполнять функцию бортового регистратора ввиду отсутствия в его составе необходимых компонентов.
- Подлинное ПО Delphi не выдает запрос на лицензионный ключ для активации приложения.

Помните:

дешевые диагностические программы не могут быть хорошими, так же как хорошие диагностические программы не могут быть дешевыми.

Диагностика Delphi – максимальные возможности диагностического оборудования

Возможно, вы не знаете всех потенциальных возможностей вашего диагностического оборудования. Если вы новичок в использовании диагностического ПО Delphi и только осваиваете его возможности, подпишитесь на наш курс обучения.

Курс обучения дает краткий обзор всех характеристик и функций программы, информацию о технической поддержке, а также практические навыки работы с оборудованием в специальной учебной мастерской. Курсы рассчитаны на персонал с разным уровнем квалификации, включая сервисных инженеров, специалистов по диагностике и техников-мастеров. Продолжительность обучения – 5 часов.

Содержание курса

- Диагностический сканер и программный ключ
- Использование ПО – обзор характеристик
- Обзор технических данных – новый пользовательский интерфейс
- Использование режима EOBD (Европейская система бортовой диагностики) и расширенного EOBD
- Настройка и использование функции бортового регистратора
- Активация и использование режима «Expert Mode»
- Представление устройств стандарта Euro 5 Pass Thru
- Подсказки и техническая поддержка
- Использование диагностического ПО для проверки системы мониторинга состояния шин (TPMS)
- Обзор дополнительных средств ремонта и диагностики



Для регистрации на курсе обучения просто отправьте письмо по электронной почте на адрес training.uk@delphi.com или проконсультируйтесь с авторизованным дистрибьютором Delphi.