

Обновление IDC5

CAR 69.0.0

TEXA

Обновление по IDC5 CAR 69.0.0

IDC5 CAR 69.0.0 предлагает только самые лучшие возможности для диагностики различных торговых марок. Целый спектр высококачественных диагностических разработок, специальных функций и технических сведений, играющих важную роль для профессионального выполнения самых сложных работ в мастерской.

Благодаря этой новой версии программного обеспечения **обновлено 47 марок**.

Кроме того, для 38 из них разработаны новые диагностические системы, которые затрагивают **190 моделей**. Разработано более 610 диагностических систем, предназначенных более чем для 180 систем.

Инженеры TEXA обращали особое внимание на активные системы безопасности (ADAS), число которых на современных автомобилях

неуклонно увеличивается.

IDC5 CAR 69.0.0 включает **более 20000 новых вариантов выбора** для основных марок, присутствующих на мировом авторынке, в том числе: **ALFA ROMEO, AUDI, BMW, BUGATTI, CHEVROLET, CHRYSLER, CITROËN, FERRARI, FIAT, FORD, GAZ, GREAT WALL, HONDA, HYUNDAI, JAGUAR, JEEP, KIA, LAMBORGHINI, LANCIA, LAND ROVER, LEXUS, MASERATI, MAZDA, MERCEDES-BENZ, MINI, MITSUBISHI, NISSAN, OPEL (GM), PEUGEOT, PORSCHE, RAVON, RENAULT, RENAULT SAMSUNG, SCION, SEAT, SKODA, SSANGYONG, SUBARU, SUZUKI, TOYOTA, VOLKSWAGEN, VOLVO.**

ПРИМЕЧАНИЕ: программное обеспечение IDC5 недоступно для приборов старого поколения: AXONE Direct, AXONE Pad, AXONE Palmtop.



Примечания: Дополнительную информацию об этих функциях и их применение по транспортным средствам Вы можете найти на сайте:

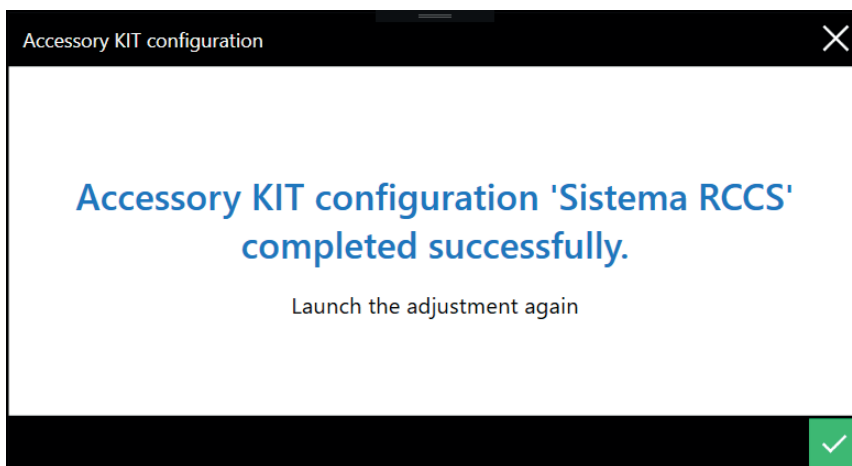
www.texa.com/coverage

Новые возможности ПО

Активация КОМПЛЕКТА RCCS

Для того чтобы гарантировать максимальный профессионализм при выполнении операций калибровки радаров и камер, начиная с IDC5 CAR 69, предусмотрена простая процедура для активации вашего комплекта RCCS.

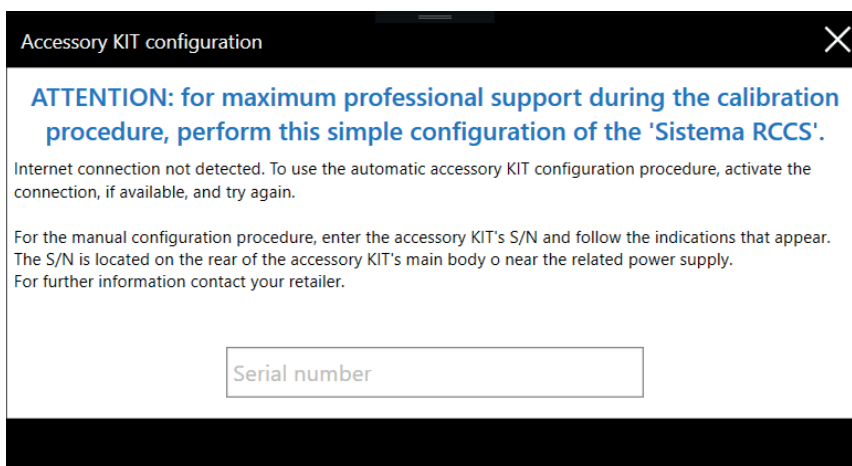
Активация происходит автоматически, если диагностический прибор подключен к Интернет.



Если прибор отключен, требуется ввести серийный номер комплекта, указанный на задней стороне главного корпуса калибровочного блока или рядом с источником питания. Если вы не можете найти серийный номер, обратитесь за ним к своему поставщику.

После ввода номера, программное обеспечение сгенерирует код, который вам необходимо сообщить поставщику, он в свою очередь отправит вам другой код для завершения активации.

ПРИМЕЧАНИЕ: Для того чтобы максимально эффективно использовать диагностический прибор ТЕХА, рекомендуется сохранять активное Интернет-соединение.



Страницы с ПРЕДУПРЕЖДЕНИЕМ для электромобилей и гибридных автомобилей

Техника безопасности при выполнении работ на транспортных средствах становится все более значимой, особенно в связи с растущим распространением автомобилей, работающих от электричества, и гибридных автомобилей. По этой причине, начиная с версии CAR 69, для каждого варианта диагностики в отношении электромобиля и гибридного автомобиля на дисплее будет отображаться страница с предупреждением, которая поможет механику понять, какой тип операции следует выполнить.

Справочные страницы для автомобилей нового поколения

Это важные практические пособия, которые будут выводиться на дисплей после выбора определенного автомобиля из недавно выпущенных моделей, и на которых просто и интуитивно будет разъясняться процедура для правильного разблокирования и активации диагностической процедуры.

Ниже приведено краткое описание всех новых функций и обновлений в версии CAR 69.0.0:

Усовершенствованные системы помощи водителю (ADAS)

ПОМОЩЬ ПРИ ПАРКОВКЕ

AUDI: A3 [12>] (8V1); A3 [12>] (8VA) Sportback; A3 [14>] (8V7) Cabrio; A3 [14>] (8VS) Sedan; Q2 [16>] (GA); RS3 [15>] (8VA) Sportback; RS3 [17>] (8VS) Sedan; S3 [14>] (8V1); S3 [14>] (8V7) Cabrio; S3 [14>] (8VA) Sportback; S3 [14>] (8VS) Sedan; TT [14>] (8S3) Coupé.

BMW: 2 [15>] (F87) M; 3 [05>12] (E91) Touring; 5 [18>] (F90) M; X2 [18>] (F39); X3 [18>] (G01); X4 [18>] (G02).

CHEVROLET: Camaro [10>15] Cabrio; Camaro [10>15] Coupé.

CITROËN: C3 [16>] (B61); C 3 Aircross [17>] (A88); C 4 Grand Picasso/ SpaceTourer [13>] (B78); C 4 Picasso/SpaceTourer [13>] (B78); C-Elysée [12>]; DS3 [10>] (A55/A56); DS3 [13>] (A55/A56) Cabrio; SpaceTourer [16>] (K0).

KIA: Rio [17>] (YB/SC).

LEXUS: RC (C1) 350 [15>].

MERCEDES-BENZ: C [14>] (205); C [14>] (205) L; C [14>] (205) T; E [16>] (213); E [16>] (213) T; E [17>] (238) Cabrio; E [17>] (238) Coupé; SLR [03>07] (199) Coupé; SLR [04>09] (199) Roadster.

PEUGEOT: 2008 [13>] (A9); 208 [12>] (A9); 3008

[16>] (P84); 301 [12>] (M3); 308 [13>] (T9); 308 [14>] (T9) Station Wagon; 5008 [17>] (P87); Traveller [16>] (K0).

SEAT: Arona [17>] (KJ7).

SKODA: Superb B8 [15>] (3V3); Superb B8 [15>] (3V5) Wagon.

TOYOTA: C-HR [17>] (NG/ZY).

VOLKSWAGEN: Passat B8 [14>] (3G2); Passat B8 [14>] (3G5) Variant; Touareg [18>] (CR7).

VOLVO: V40 [12>]; V40 [12>] Cross Country.

ПОМОЩЬ ВОЖДЕНИЮ

ALFA ROMEO: Stelvio [17>] (949).

AUDI: A3 [12>] (8V1); A3 [12>] (8VA) Sportback; A3 [14>] (8V7) Cabrio; A3 [14>] (8VS) Sedan; Q2 [16>] (GA); Q7 [15>] (4MB); RS3 [15>] (8VA) Sportback; RS3 [17>] (8VS) Sedan; S3 [14>] (8V1); S3 [14>] (8V7) Cabrio; S3 [14>] (8VA) Sportback; S3 [14>] (8VS) Sedan; SQ7 [16>] (4MB); TT [14>] (8S3) Coupé; TT [14>] (8S9) Roadster; TT [16>] (8S3) RS Coupé; TT [16>] (8S9) RS Roadster; TTS [14>] (8S3) Coupé; TTS [14>] (8S9) Roadster.

BMW: 2 [15>] (F87) M; 3 [05>12] (E91) Touring; 3 [12>] (F35) Long; 5 [10>16] (F18) Long; 5 [17>] (G30);

5 [17>] (G31) Touring; 5 [18>] (F90) M; X1 [15>] (F48); X2 [18>] (F39); X3 [18>] (G01); X4 [14>18] (F26); X4 [18>] (G02); X5 [13>] (F15).

BUGATTI: Chiron [16>].

CHEVROLET: Camaro [10>15] Cabrio; Camaro [10>15] Coupé.

CITROËN: C 3 [16>] (B61); C 3 Aircross [17>] (A88); C 4 Cactus [14>] (E3/F3); C 4 Grand Picasso/SpaceTourer [13>] (B78); C 4 Picasso/SpaceTourer [13>] (B78); C-Elysée [12>]; DS3 [10>] (A55/A56); DS3 [13>] (A55/A56) Cabrio; DS7 Crossback [18>]; SpaceTourer [16>] (K0).

DACIA: Dokker [12>].

KIA: Cerato [13>] (YD); Forte [13>] (YD); Rio [17>] (YB/SC); Stonic [17>] (YB).

LEXUS: LS (F5) 500 [18>]; RC (C1) 350 [15>].

MAZDA: CX-3 [17>] (DK) Facelift; CX-8 [17>]; CX-9 [07>16] (TB); CX-9 [17>] (TC); Mazda3 [17>] (BN); Mazda3 [17>] (BN) Sedan; Mazda6 [16>] (GL); Mazda6 [16>] (GL) Station Wagon.

MERCEDES-BENZ: A [18>] (177); A [18>] (177) L; C [14>] (205); C [14>] (205) L; C [14>] (205) T; C [15>] (205) Coupé; C [16>] (205) Cabrio; E [16>] (213); E [16>] (213) T; E [17>] (238) Cabrio; E [17>] (238) Coupé; G [18>] (463) T L; GLC [15>] (253); GLC [16>] (253) Coupé; GLC [18>] (253) L; SLR [03>07] (199) Coupé; SLR [04>09] (199) Roadster.

MITSUBISHI: Eclipse Cross [18>] (GK); Xpander [18>] (NC).

NISSAN: Dayz [14>]; Dayz Rook [14>]; Maxima [09>14] (A35); Sunny [11>] (N17).

OPEL (GM): Crossland X [17>]; Grandland X [17>].

PEUGEOT: 2008 [13>] (A9); 208 [12>] (A9); 3008 [16>] (P84); 301 [12>] (M3); 308 [13>] (T9); 308 [14>] (T9) Station Wagon; 5008 [17>] (P87); Traveller [16>] (K0).

RENAULT: Kangoo II [08>12]; Kangoo II [13>].

SEAT: Arona [17>] (KJ7); Mii [12>] (KF1).

SKODA: Superb B8 [15>] (3V3); Superb B8 [15>] (3V5) Wagon.

SUZUKI: Jimny [18>] (A6G); Spacia [17>]; Wagon R [17>].

TOYOTA: C-HR [17>] (NG/ZY); Corolla iM [16>18] (E18).

VOLKSWAGEN: Caddy [16>] (SA); California T6 [15>] (SG); Caravelle T6 [15>] (SG); Multivan T6 [15>] (SG);

Passat B8 [14>] (3G2); Passat B8 [14>] (3G5) Variant; Touareg [18>] (CR7); Transporter T6 [15>] (SG-SF).

VOLVO: S90 II [16>]; V40 [12>]; V40 [12>] Cross Country; V60 II [18>]; V90 II [16>]; XC60 II [17>]; XC90 II [15>].

КАЛИБРОВКА КАМЕРЫ И РАДАРА

ALFA ROMEO: Stelvio [17>] (949).

AUDI: TTS [14>] (8S3) Coupé; TTS [14>] (8S9) Roadster.

BMW: 2 [15>] (F87) M; 3 [05>12] (E91) Touring; 5 [17>] (G30); 5 [17>] (G31) Touring; 5 [18>] (F90) M; X1 [15>] (F48); X2 [18>] (F39); X3 [18>] (G01); X4 [18>] (G02).

CITROËN: C 3 [16>] (B61); C 3 Aircross [17>] (A88); C 4 Cactus [14>] (E3/F3); C 4 Grand Picasso/SpaceTourer [13>] (B78); C 4 Picasso/SpaceTourer [13>] (B78); C-Elysée [12>]; DS3 [10>] (A55/A56); DS3 [13>] (A55/A56) Cabrio; DS7 Crossback [18>]; SpaceTourer [16>] (K0).

DACIA: Dokker [12>].

KIA: Cerato [13>] (YD); Forte [13>] (YD); Rio [17>] (YB/SC); Stonic [17>] (YB).

LAND ROVER: Discovery V [17>] (L462).

LEXUS: LS (F5) 500 [18>]; RC (C1) 350 [15>].

MAZDA: CX-3 [17>] (DK) Facelift; CX-8 [17>]; CX-9 [07>16] (TB); CX-9 [17>] (TC); Mazda3 [17>] (BN); Mazda3 [17>] (BN) Sedan; Mazda6 [16>] (GL); Mazda6 [16>] (GL) Station Wagon.

MERCEDES-BENZ: A [18>] (177); A [18>] (177) L; C [14>] (205); C [14>] (205) L; C [14>] (205) T; C [15>] (205) Coupé; C [16>] (205) Cabrio; E [16>] (213); E [16>] (213) T; E [17>] (238) Cabrio; E [17>] (238) Coupé; G [18>] (463) T L; GLC [15>] (253); GLC [16>] (253) Coupé; GLC [18>] (253) L.

MITSUBISHI: Eclipse Cross [18>] (GK).

NISSAN: Dayz [14>]; Dayz Rook [14>].

OPEL (GM): Crossland X [17>]; Grandland X [17>].

PEUGEOT: 2008 [13>] (A9); 208 [12>] (A9); 3008 [16>] (P84); 301 [12>] (M3); 308 [13>] (T9); 308 [14>] (T9) Station Wagon; 5008 [17>] (P87); Traveller [16>] (K0).

SEAT: Arona [17>] (KJ7); Mii [12>] (KF1).

SKODA: Superb B8 [15>] (3V3); Superb B8 [15>] (3V5) Wagon.

SUZUKI: Jimny [18>] (A6G); Spacia [17>]; Wagon R

[17>].

TOYOTA: C-HR [17>] (NG/ZY); Corolla iM [16>18] (E18).

VOLKSWAGEN: Passat B8 [14>] (3G2); Passat B8 [14>] (3G5) Variant; Touareg [18>] (CR7).

VOLVO: S90 II [16>]; V40 [12>]; V40 [12>] Cross Country; V60 II [18>]; V90 II [16>]; XC60 II [17>]; XC90 II [15>].

Новые особенности в составе специальных функций, европейский Рынок

ЗАМЕНА ЯЗЫКА

AUDI: A3 [12>] (8V1); A3 [12>] (8VA) Sportback; A3 [14>] (8V7) Cabrio; A3 [14>] (8VS) Sedan; Q2 [16>] (GA); RS3 [15>] (8VA) Sportback; RS3 [17>] (8VS) Sedan; S3 [14>] (8V1); S3 [14>] (8V7) Cabrio; S3 [14>] (8VA) Sportback; S3 [14>] (8VS) Sedan; TT [14>] (8S3) Coupé; TT [14>] (8S9) Roadster.

LAMBORGHINI: Urus [18>];

MERCEDES-BENZ: SLR [03>07] (199) Coupé; SLR [04>09] (199) Roadster.

PEUGEOT: 2008 [13>] (A9); 208 [12>] (A9); 3008 [16>] (P84); 301 [12>] (M3); 5008 [17>] (P87); Traveller [16>] (K0).

SEAT: Arona [17>] (KJ7).

SKODA: Superb B8 [15>] (3V3); Superb B8 [15>] (3V5) Wagon.

RENAULT: Alpine A110 [17>]; Grand Modus [08>12] (FP/JP); Modus [04>12] (FP/JP).

TOYOTA: C-HR [17>] (NG/ZY); Corolla iM [16>18] (E18).

VOLKSWAGEN: Arteon [17>] (3H7); Atlas [17>] (CA1); Passat B8 [14>] (3G2); Passat B8 [14>] (3G5) Variant; Passat B8 [15>] (3G5) Variant Alltrack; Touareg [18>] (CR7).

NISSAN: Dayz [14>]; Dayz Rook [14>]; Maxima [09>14] (A35); Sunny [11>] (N17); Versa [12>] (N17).

PEUGEOT: 2008 [13>] (A9); 208 [12>] (A9); 301 [12>] (M3); 308 [13>] (T9); 308 [14>] (T9) Station Wagon.

RENAULT: Alpine A110 [17>].

SEAT: Arona [17>] (KJ7).

SKODA: Superb B8 [15>] (3V3); Superb B8 [15>] (3V5) Wagon.

TOYOTA: C-HR [17>] (NG/ZY); Corolla iM [16>18] (E18).

VOLKSWAGEN: Passat B8 [14>] (3G2); Passat B8 [14>] (3G5) Variant.

FAST-FIT (быстрый сервис)

ACURA: CL [96>03] (YA); CSX [06>11] (FD); EL [96>05] (MB/ES); ILX [13>] (DE); MDX [01>13] (YD); MDX [14>] (YD); RDX [06>12] (TB); RDX [13>] (TB); RL [96>04] (KA); RL [04>12] (KB); RLX [13>] (KC); RSX [02>10] (DC); TL [95>09] (UA); TL [09>13] (UA); TLX [14>] (UB); TSX [03>08] (CL); TSX [09>14] (CU); ZDX [10>13] (YB).

BENTLEY: Bentayga [15>]; Bentayga [16>] Diesel; Continental [18>] GT.

DACIA: Lodgy [12>] (JS); Logan [04>12] (LS); Logan [06>12] (KS) MCV; Logan [07>12] (US) Pick-Up; Sandero [08>12] (BS); Sandero [08>12] (BS) Stepway.

FERRARI: 458 [09>14] (F142) Italia; 458 [11>14] (F142) Spider; 458 [13>15] (F142) Speciale; 458 [13>15] (F142) Speciale A; 488 [15>] (F142M) GTB; 488 [15>] (F142M) Spider; California [09>12] (F149); California 30 [12>14] (F149); F12 Berlinetta [12>] (F152); F12tdf [15>] (F152).

FORD: EcoSport II [17>] (B515) Facelift; F150 [08>14] (P415); Fiesta VII [17>] (B479); Fusion [05>12]

КОДИРОВАНИЕ КЛЮЧА

BUGATTI: Chiron [16>].

CHEVROLET: Camaro [10>15] Cabrio; Camaro [10>15] Coupé.

CITROËN: C 4 Cactus [14>] (E3/F3); C 4 Grand Picasso/SpaceTourer [13>] (B78); C 4 Picasso/SpaceTourer [13>] (B78); C-Elysée [12>]; DS3 [10>] (A55/A56); DS3 [13>] (A55/A56) Cabrio.

MITSUBISHI: Xpander [18>] (NC).

(CD338) Sedan; Kuga II [17>] (C520) Facelift.

GREAT WALL: Haval H2 [14>]; Haval H6 [11>]; Haval H6 [17>] Coupé; Haval H7 [16>]; Hover H6 [14>].

HONDA: Accord VI [97>03] (CG) Coupé; Accord VI [98>03] (CG) Hatchback; Accord VI [98>03] (CG) Sedan; Accord VII [03>08] (CL) Sedan; Accord VII [03>08] (CL) Tourer; Accord VIII [08>13] (CS) Coupé; Accord VIII [08>13] (CU) Tourer; Accord VIII [08>13] (CU/CP) Sedan; Accord IX [13>17] (CT/CR) Coupé; Accord IX [13>17] (CT/CR) Sedan; Accord IX [14>15] (CT/CR) Hybrid; Accord X [18>] (CV) Hybrid; Accord X [18>] (CV) Sedan; Acty Van [99>]; Airwave [05>10] (GJ); Amaze [13>]; Ascot [94>97] (CE).

HYUNDAI: Sonata VII [15>] (LF) Hybrid.

JEEP: Compass [17>] (MP).

KIA: Cadenza [17>] (YG); Sportage [16>] (QL).

LADA: X-Ray [16>].

LAMBORGHINI: Aventador [11>] LP 700-4; Aventador [12>] LP 700-4 Roadster; Aventador [13>] LP 720-4 50° Anniversario; Aventador [13>] LP 720-4 50° Anniversario Roadster; Aventador [15>] LP 750-4 SV; Aventador [16>] LP 740-4 S; Aventador [16>] LP 750-4 SV Roadster; Aventador [17>] LP 740-4 S Roadster; Aventador [18>] LP 770-4 SVJ; Huracan [14>] LP 610-4; Huracan [16>] LP 580-2; Huracan [16>] LP 610-4 Spyder; Urus [18>].

LAND ROVER: Range Rover III [02>09] (L322).

LIFAN: 530 [13>]; 620II [16>]; 720 [13>]; 820 [15>]; Maiwei [16>]; X50 [14>]; X60 [16>]; X80 [17>].

MERCEDES-BENZ: A [18>] (177); A [18>] (177) L; C [14>] (205); C [14>] (205) L; C [14>] (205) T; C [15>] (205) Coupé; C [16>] (205) Cabrio; CLS [18>] (257) Coupé; E [16>] (213); E [16>] (213) L; E [16>] (213) T; E [17>] (238) Cabrio; E [17>] (238) Coupé; G [18>] (463) T L; GLC [15>] (253); GLC [16>] (253) Coupé; GLC [18>] (253) L; S [13>] (222); S [13>] (222) L; S [14>] (217) Coupé; S [15>] (222) Maybach; S [16>] (217) Cabrio.

MINI: Mini (F55/F56) [14>] Cooper SD.

ШИНЫ

AUDI: TTS [14>] (8S3) Coupé; TTS [14>] (8S9) Roadster.

BENTLEY: Bentayga [15>]; Bentayga [16>] Diesel.

CHEVROLET: Camaro [10>15] Cabrio; Camaro

[10>15] Coupé.

KIA: Cadenza [17>] (YG); Rio [17>] (YB/SC).

LEXUS: RC (C1) 350 [15>].

MAZDA: CX-3 [17>] (DK) Facelift; CX-4 [17>]; CX-7 [07>12] (ER); CX-8 [17>]; CX-9 [17>] (TC); Mazda3 [18>] (BN) Hybrid; Mazda6 [16>] (GL); Mazda6 [16>] (GL) Station Wagon.

MERCEDES-BENZ: C [14>] (205); C [14>] (205) L; C [14>] (205) T; E [16>] (213); E [16>] (213) T; E [17>] (238) Cabrio; E [17>] (238) Coupé; GLC [18>] (253) L; SLR [03>07] (199) Coupé; SLR [04>09] (199) Roadster.

RENAULT: Kangoo II [08>12] (X61/FW); Kangoo II [09>11] (X61/KW) Be Bop; Kangoo II [11>] (X61/FW) ZE; Kangoo II [13>] (X61/FW) Facelift.

SSANGYONG: Rexton [17>] (Y400).

SUZUKI: Jimny [18>] (A6G).

TOYOTA: C-HR [17>] (NG/ZY); Corolla iM [16>18] (E18).

VOLVO: S90 II [16>]; V40 [12>]; V40 [12>] Cross Country; V90 II [16>]; XC60 II [17>]; XC90 II [15>].

ПРОГРАММИРОВАНИЕ ТРАНСПОРТНОГО РЕЖИМА

BMW: 2 [14>] (F22); 2 [14>] (F23) Cabrio; 2 [14>] (F45) Active Tourer; 2 [15>] (F46) Gran Tourer; 2 [15>] (F87) M; 3 [12>] (F30); 3 [12>] (F31) Touring; 3 [12>] (F35) Long; 3 [13>] (F34) Gran Turismo; 3 [14>] (F80) M; 5 [09>17] (F07) Gran Turismo; 5 [10>16] (F10); 5 [10>16] (F11) Touring; 5 [10>16] (F18) Long; 6 [11>] (F06) Gran Coupé; 6 [11>] (F12) Cabrio; 6 [11>] (F13) Coupé; 7 [08>15] (F01); 7 [08>15] (F02); 7 [09>15] (F03) Protection; 7 [10>12] (F04) Hybrid.

CITROËN: C 3 [16>] (B61); C 3 Aircross [17>] (A88); C 4 Cactus [14>] (E3/F3); C 4 Grand Picasso/SpaceTourer [13>] (B78); C 4 Picasso/SpaceTourer [13>] (B78); DS7 Crossback [18>]; SpaceTourer [16>] (K0).

MERCEDES-BENZ: C [14>] (205); C [14>] (205) L; C [14>] (205) T; C [15>] (205) Coupé; C [16>] (205) Cabrio; CLS [18>] (257) Coupé; E [16>] (213); E [16>] (213) L; E [16>] (213) T; E [17>] (238) Cabrio; E [17>] (238) Coupé; G [18>] (463) T L; GLC [15>] (253); GLC [16>] (253) Coupé; S [13>] (222); S [13>] (222) L; S [14>] (217) Coupé; S [15>] (222) Maybach; S [16>]

(217) Cabrio.

OPEL (GM): Grandland X [17>].

PEUGEOT: 3008 [16>] (P84); 308 [13>] (T9); 308 [14>] (T9) Station Wagon; 5008 [17>] (P87); Traveller [16>] (K0).

RENAULT: Alpine A110 [17>].

РЕГЕНЕРАЦИЯ САЖЕВОГО ФИЛЬТРА

BMW: 5 [17>] (G30); 5 [17>] (G31) Touring; 7 [00>08] (E65); 7 [15>] (G11); 7 [15>] (G12); X2 [18>] (F39); X4 [18>] (G02).

FORD: Kuga II [17>] (C520) Facelift.

MINI: Mini (F55/F56) [14>] Cooper SD.

MITSUBISHI: Challenger [08>15] (KG/KH); L 200 [05>15] (KA/KB/KC/KD); Montero [06>] (V80/V90); Montero Sport [08>15] (KG/KH); Nativa [08>15] (KG/KH); Pajero [06>] (V80/V90); Pajero Sport [08>15] (KG/KH); Strada [05>15] (KA/KB/KC/KD); Triton [05>15] (KA/KB/KC/KD).

VOLKSWAGEN: Jetta [18>] (BU).

АУДИОСИСТЕМА

BUGATTI: Veyron 16.4 [05>12], Veyron 16.4 [09>15] Grand sport, Veyron 16.4 [10>12] Super Sport,

Veyron 16.4 [11>15] Grand sport Vitesse.

ЗАМЕНА ТОРМОЗНЫХ КОЛОДОК

BENTLEY: Continental [18>] GT.

JEEP: Compass [17>] (MP).

RENAULT: Alpine A110 [17>].

TPMS

BENTLEY: Bentayga [15>]; Bentayga [16>] Diesel.

RENAULT: Alpine A110 [17>]; Kangoo II [08>12] (X61/FW); Kangoo II [09>11] (X61/ KW) Be Bop; Kangoo II [11>] (X61/FW) ZE; Kangoo II [13>] (X61/FW) Facelift.

ЭЛЕКТРОМОБИЛИ

MERCEDES-BENZ: C [14>] (205); C [14>] (205) L; C [14>] (205) T; C [15>] (205) Coupé; C [16>] (205) Cabrio; CLS [18>] (257) Coupé; E [16>] (213); E [16>] (213) L; E [16>] (213) T; E [17>] (238) Cabrio; E [17>] (238) Coupé; S [13>] (222); S [13>] (222) L; S [14>] (217) Coupé; S [15>] (222) Maybach; S [16>] (217) Cabrio;

RENAULT: Grand Scenic IV [17>]; Scenic IV [16>].

Новые особенности в составе специальных функций, рынок Северной Америки

ПОМОЩЬ ВОЖДЕНИЮ

BMW: 2 [15>] (F87) M; 6 [11>] (F06) Gran Coupé; 6 [11>] (F12) Cabrio; 6 [11>] (F13) Coupé.

BUGATTI: Chiron [16>].

ЗАМЕНА ЯЗЫКА

LAMBORGHINI: Urus [18>].

VOLKSWAGEN: Touareg [18>] (CR7).

FAST-FIT (быстрый сервис)

ACURA: CL [96>03] (YA); CSX [06>11] (FD); EL [96>05] (MB/ES); ILX [13>] (DE); MDX [01>13] (YD); MDX [14>] (YD); RDX [06>12] (TB); RDX [13>] (TB); RL [96>04] (KA); RL [04>12] (KB); RLX [13>] (KC); RSX [02>10] (DC); TL [95>09] (UA); TL [09>13] (UA);

TLX [14>] (UB); TSX [03>08] (CL); TSX [09>14] (CU); ZDX [10>13] (YB).

AUDI: A3 [12>] (8V1); A3 [12>] (8VA) Sportback; A3 [14>] (8V7) Cabrio; A3 [14>] (8VS) Sedan; A4 [15>] (8W2); A4 [15>] (8W5) Avant; A4 [16>] (8WH) Avant Allroad; A5 [16>] (F53) Coupé; A5 [16>] (F57) Cabrio; A5 [16>] (F5A) Sportback; Q2 [16>] (GA); Q5 [17>] (FY); RS3 [15>] (8VA) Sportback; RS3 [17>] (8VS) Sedan; RS4 [17>] (8W5) Avant; RS5 [17>] (F53) Coupé; S3 [14>] (8V1); S3 [14>] (8V7) Cabrio; S3 [14>] (8VA) Sportback; S3 [14>] (8VS) Sedan; S4 [16>] (8W2).

BENTLEY: Bentayga [15>]; Bentayga [16>] Diesel; Continental [18>] GT;

BMW: 1 [11>] (F20); 1 [12>] (F21); 2 [14>] (F22); 2 [14>] (F23) Cabrio; 2 [14>] (F45) Active Tourer; 2

[15>] (F46) Gran Tourer; 2 [15>] (F87) M; 3 [98>06] (E46) Coupé; 3 [99>07] (E46) Cabrio; 3 [12>] (F30); 3 [12>] (F31) Touring; 3 [12>] (F35) Long; 3 [13>] (F34) Gran Turismo; 3 [14>] (F80) M; 4 [14>] (F32) Coupé; 4 [14>] (F33) Cabrio; 4 [14>] (F36) Gran Coupé; 4 [14>] (F82) M Coupé; 4 [14>] (F83) M Cabrio; 5 [09>17] (F07) Gran Turismo; 5 [10>16] (F10).

BUGATTI: Chiron [16>].

CHEVROLET: Camaro [10>15] Cabrio; Camaro [10>15] Coupé.

FERRARI: 458 [09>14] (F142) Italia; 458 [11>14] (F142) Spider; 458 [13>15] (F142) Speciale; 458 [13>15] (F142) Speciale A; 488 [15>] (F142M) GTB; 488 [15>] (F142M) Spider; California [09>12] (F149); California 30 [12>14] (F149); F12 Berlinetta [12>] (F152); F12tdf [15>] (F152).

FORD: EcoSport II [17>] (B515) Facelift; F150 [08>14] (P415); Fiesta VII [17>] (B479); Fusion [05>12] (CD338) Sedan; Kuga II [17>] (C520) Facelift;

HONDA: Accord VI [97>03] (CG) Coupé; Accord VI [98>03] (CG) Hatchback; Accord VI [98>03] (CG) Sedan; Accord VII [03>08] (CL) Sedan; Accord VII [03>08] (CL) Tourer; Accord VIII [08>13] (CS) Coupé; Accord VIII [08>13] (CU) Tourer; Accord VIII [08>13] (CU/CP) Sedan; Accord IX [13>17] (CT/CR) Coupé; Accord IX [13>17] (CT/CR) Sedan; Accord IX [14>15] (CT/CR) Hybrid; Accord X [18>] (CV) Hybrid; Accord X [18>] (CV) Sedan; Acty Van [99>]; Airwave [05>10] (GJ); Amaze [13>]; Ascot [94>97] (CE); Avancier [00>03] (TA); Ballade [11>]; Brio [11>]; Capa [98>02] (GA); City III [98>02].

HYUNDAI: Sonata VII [15>] (LF) Hybrid.

JEEP: Compass [17>] (MP).

KIA: Cadenza [17>] (YG); Sportage [16>] (QL);

LAMBORGHINI: Aventador [11>] LP 700-4; Aventador [12>] LP 700-4 Roadster; Aventador [13>] LP 720-4 50° Anniversario; Aventador [13>] LP 720-4 50° Anniversario Roadster; Aventador [15>] LP 750-4 SV; Aventador [16>] LP 740-4 S; Aventador [16>] LP 750-4 SV Roadster; Aventador [17>] LP 740-4 S Roadster; Aventador [18>] LP 770-4 SVJ; Huracan [14>] LP 610-4; Huracan [16>] LP 580-2; Huracan [16>] LP 610-4 Spyder; Urus [18>];

LAND ROVER: Range Rover III [02>09] (L322).

MERCEDES-BENZ: A [18>] (177); A [18>] (177) L; C

[14>] (205); C [14>] (205) L; C [14>] (205) T; C [15>] (205) Coupé; C [16>] (205) Cabrio; CLS [18>] (257) Coupé; E [16>] (213); E [16>] (213) L; E [16>] (213) T; E [17>] (238) Cabrio; E [17>] (238) Coupé; G [18>] (463) T L; GLC [15>] (253); GLC [16>] (253) Coupé; GLC [18>] (253) 11 / 19 L; S [13>] (222); S [13>] (222) L; S [14>] (217) Coupé; S [15>] (222) Maybach; S [16>] (217) Cabrio;

MINI: Mini (F55/F56) [14>] Cooper SD.

SCION: iA [15>16] (P5).

TOYOTA: Yaris R/iA [15>] (P5) Sedan.

VOLKSWAGEN: Atlas [17>] (CA1); Jetta [18>] (BU); Touareg [18>] (CR7).

VOLVO: V60 II [18>]; XC40 [17>]; XC90 II [15>].

ШИННЫЙ СЕРВИС

ACURA: CL [96>03] (YA); CSX [06>11] (FD); EL [96>05] (MB/ES); ILX [13>] (DE); MDX [01>13] (YD); MDX [14>] (YD); RDX [06>12] (TB); RDX [13>] (TB); RL [96>04] (KA); RL [04>12] (KB); RLX [13>] (KC); RSX [02>10] (DC); TL [95>09] (UA); TL [09>13] (UA); TLX [14>] (UB); TSX [03>08] (CL); TSX [09>14] (CU); ZDX [10>13] (YB).

BENTLEY: Bentayga [15>]; Bentayga [16>] Diesel; Continental [18>] GT.

BMW: 1 [11>] (F20); 1 [12>] (F21); 2 [14>] (F22); 2 [14>] (F23) Cabrio; 2 [14>] (F45) Active Tourer; 2 [15>] (F46) Gran Tourer; 2 [15>] (F87) M; 3 [12>] (F30); 3 [12>] (F31) Touring; 3 [12>] (F35) Long; 3 [13>] (F34) Gran Turismo; 3 [14>] (F80) M; 4 [14>] (F32) Coupé; 4 [14>] (F33) Cabrio; 4 [14>] (F36) Gran Coupé; 4 [14>] (F82) M Coupé; 4 [14>] (F83) M Cabrio; 5 [09>17] (F07) Gran Turismo; 5 [10>16] (F10); 5 [10>16] (F11) Touring; 5 [10>16] (F18) Long; 5 [17>] (G30); 5 [17>] (G31) Touring; 5 [18>] (F90) M; 6 [11>] (F06) Gran Coupé; 6 [11>] (F12) Cabrio; 6 [11>] (F13) Coupé; 7 [08>15] (F01); 7 [08>15] (F02); 7 [09>15] (F03) Protection; 7 [10>12] (F04) Hybrid; 7 [15>] (G11); 7 [15>] (G12); i3 [13>] (I01); X1 [15>] (F48); X2 [18>] (F39); X3 [10>17] (F25); X3 [18>] (G01); X4 [18>] (G02); X5 [13>] (F15); X5 [15>] (F85) M.

BUGATTI: Chiron [16>].

FERRARI: 458 [09>14] (F142) Italia; 458 [11>14] (F142) Spider; 458 [13>15] (F142) Speciale; 458 [13>15] (F142) Speciale A; 488 [15>] (F142M) GTB;

488 [15>] (F142M) Spider; California [09>12] (F149); California 30 [12>14] (F149).

FORD: EcoSport II [17>] (B515) Facelift; F150 [08>14] (P415); Fiesta VII [17>] (B479);

HONDA: Accord VI [97>03] (CG) Coupé; Accord VI [98>03] (CG) Hatchback; Accord VI [98>03] (CG) Sedan; Accord VII [03>08] (CL) Sedan; Accord VII [03>08] (CL) Tourer; Accord VIII [08>13] (CS) Coupé; Accord VIII [08>13] (CU) Tourer; Accord VIII [08>13] (CU/CP) Sedan; Accord IX [13>17] (CT/CR) Coupé; Accord IX [13>17] (CT/CR) Sedan; Accord IX [14>15] (CT/CR) Hybrid; Accord X [18>] (CV) Hybrid; Accord X [18>] (CV) Sedan; Acty Van [99>]; Airwave [05>10] (GJ); Amaze [13>]; Ascot [94>97] (CE); Avancier [00>03] (TA); Ballade [11>]; Brio [11>]; Capa [98>02] (GA); City III [98>02]; City IV [02>08]; City V [08>]; City VI [13>].

HYUNDAI: Sonata VII [15>] (LF) Hybrid.

JEEP: Compass [17>] (MP).

KIA: Cadenza [17>] (YG); Sportage [16>] (QL).

LAMBORGHINI: Aventador [11>] LP 700-4; Aventador [12>] LP 700-4 Roadster; Aventador [13>] LP 720-4 50° Anniversario; Aventador [13>] LP 720-4 50° Anniversario Roadster; Aventador [15>] LP 750-4 SV; Aventador [16>] LP 740-4 S; Aventador [16>] LP 750-4 SV Roadster; Aventador [17>] LP 740-4 S Roadster; Aventador [18>] LP 770-4 SVJ; Huracan [14>] LP 610-4; Huracan [16>] LP 580-2; Huracan [16>] LP 610-4 Spyder.

MERCEDES-BENZ: A [18>] (177); A [18>] (177) L; C [14>] (205); C [14>] (205) L; C [14>] (205) T; C [15>] (205) Coupé; C [16>] (205) Cabrio; CLS [18>] (257) Coupé; E [16>] (213); E [16>] (213) L; E [16>] (213) T; E [17>] (238) Cabrio; E [17>] (238) Coupé; G [18>] (463) T L; GLC [15>] (253); GLC [16>] (253) Coupé; GLC [18>] (253) L; S [13>] (222); S [13>] (222) L; S [14>] (217) Coupé; S [15>] (222) Maybach; S [16>] (217) Cabrio.

SCION: iA [15>16] (P5).

TOYOTA: Yaris R/iA [15>] (P5) Sedan.

ШИНЫ

BENTLEY: Bentayga [15>]; Bentayga [16>] Diesel.

ПРОГРАММИРОВАНИЕ ТРАНСПОРТНОГО РЕЖИМА

BMW: 2 [14>] (F22); 2 [14>] (F23) Cabrio; 2 [14>] (F45) Active Tourer; 2 [15>] (F46) Gran Tourer; 2 [15>] (F87) M; 3 [12>] (F30); 3 [12>] (F31) Touring; 3 [12>] (F35) Long; 3 [13>] (F34) Gran Turismo; 3 [14>] (F80) M; 5 [09>17] (F07) Gran Turismo; 5 [10>16] (F10); 5 [10>16] (F11) Touring; 5 [10>16] (F18) Long; 6 [11>] (F06) Gran Coupé; 6 [11>] (F12) Cabrio; 6 [11>] (F13) Coupé; 7 [08>15] (F01); 7 [08>15] (F02); 7 [09>15] (F03) Protection; 7 [10>12] (F04) Hybrid; i3 [13>] (I01); X1 [15>] (F48); X2 [18>] (F39); X3 [10>17] (F25); X4 [18>] (G02); X5 [13>] (F15); X5 [15>] (F85) M.

MERCEDES-BENZ: C [14>] (205); C [14>] (205) L; C [14>] (205) T; C [15>] (205) Coupé; C [16>] (205) Cabrio; CLS [18>] (257) Coupé; E [16>] (213); E [16>] (213) L; E [16>] (213) T; E [17>] (238) Cabrio; E [17>] (238) Coupé; G [18>] (463) T L; GLC [15>] (253); GLC [16>] (253) Coupé; S [13>] (222); S [13>] (222) L; S [14>] (217) Coupé; S [15>] (222) Maybach; S [16>] (217) Cabrio.

РЕГЕНЕРАЦИЯ САЖЕВОГО ФИЛЬТРА

BMW: 5 [17>] (G30); 5 [17>] (G31) Touring; 7 [00>08] (E65); 7 [15>] (G11); 7 [15>] (G12); X2 [18>] (F39); X4 [18>] (G02).

FORD: Kuga II [17>] (C520) Facelift.

MINI: Mini (F55/F56) [14>] Cooper SD.

VOLKSWAGEN: Jetta [18>] (BU).

ЗАМЕНА ТОРМОЗНЫХ КОЛОДОК

BENTLEY: Continental [18>] GT.

JEEP: Compass [17>] (MP).

TPMS

BENTLEY: Bentayga [15>]; Bentayga [16>] Diesel.

ЭЛЕКТРОМОБИЛИ

MERCEDES-BENZ: C [14>] (205); C [14>] (205) L; C [14>] (205) T; C [15>] (205) Coupé; C [16>] (205) Cabrio; CLS [18>] (257) Coupé; E [16>] (213); E [16>] (213) L; E [16>] (213) T; E [17>] (238) Cabrio; E [17>] (238) Coupé; S [13>] (222); S [13>] (222) L; S [14>] (217) Coupé; S [15>] (222) Maybach; S [16>] (217)

Cabrio.

RENAULT: Grand Scenic IV [17>]; Scenic IV [16>].

Новые особенности в составе специальных функций, бразильский Рынок

ПОМОЩЬ ВОЖДЕНИЮ

BUGATTI: Chiron [16>].

RENAULT: Logan | BR; Sandero | BR.

ЗАМЕНА ЯЗЫКА

LAMBORGHINI: Urus [18>].

КОДИРОВАНИЕ КЛЮЧА

VOLKSWAGEN: CrossFox | BR; Fox | BR; Gol | BR; Saveiro | BR; SpaceCross | BR; SpaceFox | BR; Voyage | BR.

FAST-FIT (быстрый сервис)

BENTLEY: Bentayga [15>]; Bentayga [16>] Diesel; Continental [18>] GT.

BUGATTI: Chiron [16>].

FERRARI: 458 [09>14] (F142) Italia; 458 [11>14] (F142) Spider; 458 [13>15] (F142) Speciale; 458 [13>15] (F142) Speciale A; 488 [15>] (F142M) GTB; 488 [15>] (F142M) Spider; California [09>12] (F149); California 30 [12>14] (F149); F12 Berlinetta [12>] (F152); F12tdf [15>] (F152).

FORD: EcoSport | BR; Fusion | BR.

HONDA: Accord | BR; City | BR; Civic | BR; CR-V | BR; Fit | BR; HR-V | BR; Odyssey | BR; Pilot | BR; Prelude | BR; WR-V | BR.

JEEP: Compass | BR.

LAMBORGHINI: Aventador [11>] LP 700-4; Aventador [12>] LP 700-4 Roadster; Aventador [13>] LP 720-4 50° Anniversario; Aventador [13>] LP 720-4 50° Anniversario Roadster; Aventador [15>] LP 750-4 SV; Aventador [16>] LP 740-4 S; Aventador [16>] LP 750-4 SV Roadster; Aventador [17>] LP 740-4 S Roadster; Aventador [18>] LP 770-4 SVJ; Huracan [14>] LP 610-4; Huracan [16>] LP 580-2; Huracan [16>] LP 610-4 Spyder; Urus [18>].

MERCEDES-BENZ: C | BR.

MITSUBISHI: L 200 | BR; Pajero | BR.

RENAULT: Logan | BR; Sandero | BR; Zoe | BR.

VOLKSWAGEN: CrossFox | BR; Fox | BR; Gol | BR; Jetta | BR; Saveiro | BR; SpaceCross | BR; SpaceFox | BR; Voyage | BR.

ШИННЫЙ СЕРВИС

BENTLEY: Bentayga [15>]; Bentayga [16>] Diesel; Continental [18>] GT.

BUGATTI: Chiron [16>].

FERRARI: 458 [09>14] (F142) Italia; 458 [11>14] (F142) Spider; 458 [13>15] (F142) Speciale; 458 [13>15] (F142) Speciale A; 488 [15>] (F142M) GTB; 488 [15>] (F142M) Spider; California [09>12] (F149); California 30 [12>14] (F149).

FORD: EcoSport | BR.

HONDA: Accord | BR; City | BR; Civic | BR; CR-V | BR; Fit | BR; HR-V | BR; Odyssey | BR; Pilot | BR; Prelude | BR; WR-V | BR.

JEEP: Compass | BR.

LAMBORGHINI: Aventador [11>] LP 700-4; Aventador [12>] LP 700-4 Roadster; Aventador [13>] LP 720-4 50° Anniversario; Aventador [13>] LP 720-4 50° Anniversario Roadster; Aventador [15>] LP 750-4 SV; Aventador [16>] LP 740-4 S; Aventador [16>] LP 750-4 SV Roadster; Aventador [17>] LP 740-4 S Roadster; Aventador [18>] LP 770-4 SVJ; Huracan [14>] LP 610-4; Huracan [16>] LP 580-2; Huracan [16>] LP 610-4 Spyder.

MERCEDES-BENZ: C | BR.

VOLKSWAGEN: CrossFox | BR; Fox | BR; Gol | BR; Saveiro | BR; SpaceCross | BR; SpaceFox | BR; Voyage | BR.

ШИНЫ

BENTLEY: Bentayga [15>]; Bentayga [16>] Diesel.

ПРОГРАММИРОВАНИЕ РЕЖИМА ТРАНСПОРТИРОВКИ

MERCEDES-BENZ: C | BR

VOLKSWAGEN: CrossFox | BR; Fox | BR; Gol | BR; Saveiro | BR; SpaceCross | BR; SpaceFox | BR; Voyage | BR.

РЕГЕНЕРАЦИЯ САЖЕВОГО ФИЛЬТРА

MITSUBISHI: L 200 | BR; Pajero | BR.

Список новых функций DASHBOARD (приборная панель) с делением по Системам

ABS

ASTON MARTIN: DB7 [99>04] Vantage Coupé; DB7 [99>04] Vantage Volante; DB7 [02>04] GT Coupé; DB7 [02>04] GTA Coupé.

BMW: X3 [04>10] (E83); X5 [99>06] (E53).

FIAT: Scudo [07>] (272).

MERCEDES-BENZ: C | BR; C [07>14] (204); C [07>14] (204) T; C [11>14] (204) Coupé; CLS [04>10] (219) Coupé; CLS [11>18] (218) Coupé; CLS [11>18] (218) Shooting Brake; E [02>09] (211); E [02>09] (211) T; E [03>09] (211) L; E [09>16] (212); E [09>16] (212) T; E [09>17] (207) Coupé; E [10>17] (207) Cabrio; E [11>16] (212) L; GLK [08>15] (204).

PEUGEOT: 206 | BR; 207 | BR; 407 | BR; Hoggar | BR; 206 [98>09] (T1); 206 [00>10] (T1) CC; 206 [01>10] (T1) Van; 206 [02>09] (T1) Station Wagon; 207 [06>12] (A7/T3); 207 [07>12] (A7/T3) Station Wagon; 207 [07>15] (A7) CC; 207 [06>12] (A7) Van; 207i [11>]; 407 [04>11] (D2); 407 [04>11] (D2) Break; 407 [04>11] (D2) Break Van; 407 [05>11] (D2) Coupé; Expert [07>16] (G9); Partner [08>14] (B9); Partner [14>] (B9); Partner Tepee [08>18] (B9).

RENAULT: Captur | BR; Clio | BR; Megane | BR; Scenic | BR; Symbol | BR; Captur [13>] (X87/J5); Clio III [05>12] (BR); Clio III [07>12] (KR) Grandtour; Grand Scenic II [03>09] (JM); Kangoo VLL [13>]; Kaptur [16>]; Laguna III [07>15] (X91/BT); Laguna III [07>15] (X91/KT) Grandtour; Laguna III [08>15] (X91/DT)

ЗАМЕНА ТОРМОЗНЫХ КОЛОДОК

BENTLEY: Continental [18>] GT.

JEEP: Compass | BR.

TPMS

BENTLEY: Bentayga [15>]; Bentayga [16>] Diesel.

Coupé; Megane II [02>09] (BM) Hatchback; Megane II [03>09] (KM) Grandtour; Megane II [03>09] (LM) Limousine; Megane II [03>10] (EM) C-C; Symbol I [01>07] (LB); Thalia I [99>07] (LB).

ПОДУШКА БЕЗОПАСНОСТИ

ALFA ROMEO: 159 [05>13]; 159 [06>13] Station Wagon; Brera [05>11] (939); Spider [06>11] (939).

ASTON MARTIN: DB7 [99>04] Vantage Coupé; DB7 [99>04] Vantage Volante; DB7 [02>04] GT Coupé; DB7 [02>04] GTA Coupé.

FIAT: Idea | BR; Linea | BR; Siena | BR; Uno | BR; Croma [05>11] (194); Idea [03>12] (135); Idea [03>12] (135) Van; Linea [07>]; Siena IV [11>] Facelift.

LANCIA: Musa [04>12].

АВТОМАТИЧЕСКАЯ ТРАНСМИССИЯ

AUDI: A4 | BR; A4 [07>15] (8K2); A4 [07>15] (8K5) Avant; A4 [09>15] (8KH) Avant Allroad; A4 [15>] (8W2); A4 [15>] (8W5) Avant; A4 [16>] (8WH) Avant Allroad; A5 [16>] (F53) Coupé; A5 [16>] (F57) Cabrio; A5 [16>] (F5A) Sportback; A6 [11>] (4G2); A6 [11>] (4G5) Avant; A6 [13>] (4GH) Avant Allroad; A7 [10>] (4GA) Sportback; Q5 [08>16] (8RB/83B); Q5 [17>] (FY); RS4 [13>16] (8K5) Avant; RS4 [17>] (8W5) Avant; RS5 [17>] (F53) Coupé; RS6 [13>] (4G5) Avant; RS7 [13>] (4GA) Sportback; S4 [08>15] (8K2); S4 [08>15] (8K5) Avant; S4 [16>] (8W2); S4 [16>] (8W5)

Avant; S5 [16>] (F53) Coupé; S5 [16>] (F57) Cabrio; S5 [16>] (F5A) Sportback; S6 [12>] (4G2); S6 [12>] (4G5) Avant; S7 [10>] (4GA) Sportback; SQ5 [13>16] (8RB); SQ5 [17>] (FY).

MERCEDES-BENZ: A | BR; A [97>04] (168); A [01>04] (168) L.

КЛИМАТИЧЕСКАЯ СИСТЕМА

VOLKSWAGEN: Golf VII [12>] (5G1); Lamando [15>].

КОНТРОЛЬ ДИСТАНЦИИ

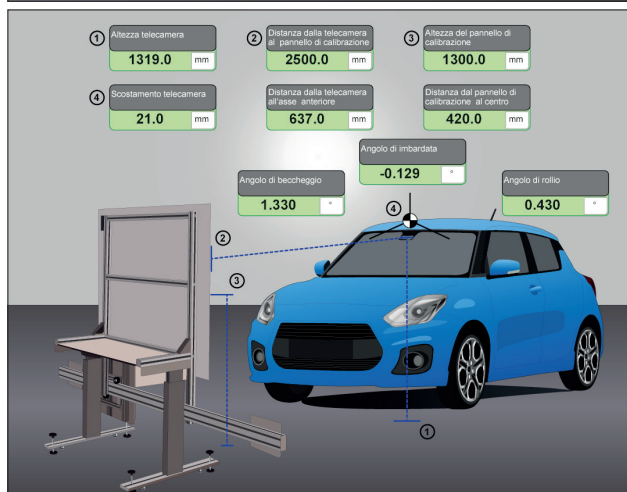
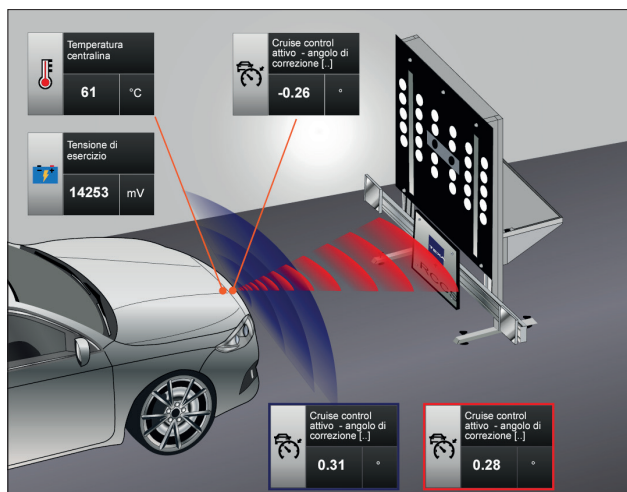
BMW: 5 [17>] (G30); 5 [17>] (G31) Touring; X1 [15>] (F48); X3 [18>] (G01).

ВПРЫСК ДИЗЕЛЬНОГО ТОПЛИВА

VOLVO: S90 II [16>]; V90 II [16>]; V90 II [17>] Cross Country; XC60 II [17>]; XC90 II [15>].

МОДУЛЬ СЛЕПОЙ ЗОНЫ

MAZDA: Mazda3 [13>16] (BM); Mazda3 [13>16] (BM) Sedan; Mazda3 [17>] (BN); Mazda3 [17>] (BN) Sedan; Mazda6 [16>] (GL); Mazda6 [16>] (GL) Station Wagon.



ДАВЛЕНИЕ В ШИНАХ

AVARTH: 500 | BR.

FIAT: 500 | BR; 500 [07>] (312); 500C [09>] (312); 500L [12>] (330); 500L [13>] (334) Living.

СИСТЕМА ДОЗИРОВКИ ВОССТАНОВИТЕЛЯ

VOLVO: V60 II [18>]; XC40 [17>]; XC90 II [15>].

ГИБРИДНАЯ СИСТЕМА

LEXUS: RX (U3) 400h [05>09].

ПЕРЕДНЯЯ КАМЕРА

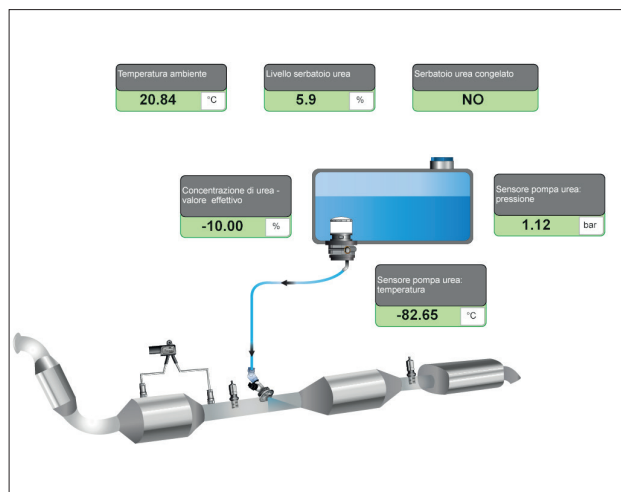
SUZUKI: Swift [17>] (A2L).

МНОГОФУНКЦИОНАЛЬНАЯ ВИДЕОКАМЕРА

MITSUBISHI: ASX|BR; Outlander|BR; ASX [10>] (GA); Eclipse Cross [18>] (GK); Outlander [12>] (GF); Outlander PHEV [13>] (GG); RVR [10>] (GA).

ПОЛНЫЙ ПРИВОД

MITSUBISHI: Outlander [12>] (GF).



ВАЖНОЕ ЗАМЕЧАНИЕ

Начиная с марта 2019 года новые версии ПО IDC5 больше не будут поддерживать инструмент AXONE 4 с серийным номером, начинающимся с DA4. Для получения дополнительной информации обращайтесь к официальному дистрибьютору TEXA.

ПРЕДУПРЕЖДЕНИЕ О IDC4 SOCKET

Приборы **AXONE Pad, AXONE Palmtop, AXONE Direct и AXONE Smart** имеют определенные ограничения на аппаратные средства, которые, несмотря на все усилия, прилагаемые TEXA для их устранения, делают невозможной их работу со сложными блоками управления и современными технологиями, применяемыми в наши дни в автомобилях.

По этой причине, начиная с **1 января 2020 г., эти приборы больше не будут обновляться.** Рекомендуем обращаться к своим розничным представителям TEXA, чтобы получить информацию обо всех возможностях, которые предлагает TEXA для быстрого перехода на приборы нового поколения.

Обновление покрытие по маркам - Версия 69

CAR

ABARTH
ACURA
ALFA ROMEO
ASTON MARTIN
AUDI
AUTOBIANCHI
BMW
BRILLIANCE
BYD
CADILLAC
CHANGAN
CHERY
CHEVROLET
CHRYSLER
CITROEN
DACIA
DAEWOO
DAIHATSU
DODGE
DR
EFFA
FAW
FIAT
FORD
GAZ
GENESIS
GMC
GONOW
GREAT WALL
HAFEI
HOLDEN
HONDA

HUMMER

HYUNDAI
IKCO
INFINITI
INNOCENTI
ISUZU
JAC MOTORS
JAGUAR
JEEP
KATAY
KIA
LADA
LANCIA
LAND ROVER
LEXUS
LIFAN
LOTUS
MAHINDRA
MARUTI
MAYBACH
MAZDA
MERCEDES-BENZ
MERCURY FORD
MG
MINI
MITSUBISHI
NISSAN
OPEL (GM)
PERODUA
PEUGEOT
PLYMOUTH
PORSCHE
RAVON

RENAULT

RENAULT SAMSUNG
ROVER
SAAB
SCION
SEAT
SKODA
SMART
SPERANZA
SSANGYONG
SUBARU
SUZUKI
TATA
TOYOTA
TROLLER
UAZ
VAZ
VOLKSWAGEN
VOLVO
WULING

SUPERCAR

ALFA ROMEO
ASTON MARTIN
BENTLEY
BUGATTI
CHEVROLET
DODGE
LAMBORGHINI
McLAREN
PORSCHE
ROLLS-ROYCE
FERRARI

MASERATI

MORGAN
PAGANI

ЛЕГКОВЫЕ АВТОМОБИЛИ

AEBI
AGRALE
BOKIMOBIL
CHEVROLET
CITROEN
DACIA
DAIHATSU
FIAT
FORD
GAZ
GMC
GREAT WALL
HYUNDAI
ISUZU
IVECO
IVECO LATIN AMERICA
KIA
LAND ROVER
LDV
MAHINDRA
MAN
MAZDA
MERCEDES-BENZ
MERCEDES-BENZ
(BRASIL / ASIA PACIFIC)
MITSUBISHI
NISSAN

OPEL (GM)

PEUGEOT
PIAGGIO
RENAULT
SEAT
SKODA
SOLLERS FIAT
SSANGYONG
SUZUKI
TATA
TOYOTA
VICTORIA GIOTTI
VOLKSWAGEN

ЛЁГКИЕ КОММЕРЧЕСКИЕ АВТОМОБИЛИ

DODGE
FORD
FREIGHTLINER
MERCEDES-BENZ
NISSAN

GPL/METAN

BIGAS
BRC
EMER
LANDI RENZO
LOVATO
OMVL
ROMANO AUTOGAS
TARTARINI
ZAVOLI

ОПИСАНИЕ

Марки, которые имеют обновления в данной версии

Марки, которые не имеют обновления в этой версии



facebook.com/texacom



instagram.com/texacom



twitter.com/texacom



linkedin.com/company/texa



youtube.com/texacom



plus.google.com/+TEXAcom

Отмечаем, что этот документ строго конфиденциален. Запрещается воспроизведение, в том числе частичное, без разрешения TEXA S.p.A. Данные, описания и иллюстрации могут отличаться от показанных в этом документе. TEXA S.p.A. оставляет за собой право вносить любые изменения в своей продукции без предупреждения.

Проверьте большое покрытие, предлагаемое TEXA:
www.texa.com/coverage

Совместимость и минимальные характеристики систем для работы с IDC5: **www.texa.com/system**

ПРЕДУПРЕЖДЕНИЕ

Марки и знаки концернов производителей транспортных средств, присутствующие в этой брошюре, имеют своей целью только проинформировать читателя о возможностях продукции TEXA, используемой для транспортных средств вышеупомянутых концернов. Упоминание марок, моделей и электронных систем, содержащихся в данной брошюре, подразумевается только с чисто указательных целей, потому что продукция и программное обеспечение TEXA постоянно разрабатывается и обновляется, поэтому в момент прочтения данной брошюры может случиться так, что прибор будет не в состоянии осуществить диагностику всех моделей и электронных систем каждого из концернов производителей. Прежде, чем купить прибор, TEXA советует Вам всегда проверять у официальных дилеров TEXA "Список покрытия диагностики" продукции и/или программного обеспечения. Изображения транспортных средств, присутствующих в данной брошюре, имеют за собой цель упрощения определения категории транспортного средства (легковой, грузовой автомобиль, мотоцикл и т.д.), которым посвящена продукция и/или программное обеспечение TEXA. Данные описания и иллюстрации могут изменяться относительно приведенных в этом материале. TEXA S.p.A. оставляет за собой право производить любые изменения своей продукции без всякого предварительного уведомления о таком изменении.

Бренд BLUETOOTH является собственностью компании Bluetooth SIG, Inc., U.S.A., и используется компанией TEXA S.p.A. по лицензии

Android is a trademark of Google Inc

Copyright TEXA S.p.A.

10/2018 - Russo



TEXA

ООО "ТЕХА ДИАГНОСТИКА"

ул. Колонцова, 5, офис 713,
141009 Мытиши,
Московская обл.
www.texa.ru
info@texa.ru