



Обновление IDC5

OHW 21.0.0

TEXA

**Новые
возможности ПО**

**Новшества
диагностики**

С/Х ТЕХНИКА

СТРОИТЕЛЬНЫЕ И
СПЕЦИАЛЬНЫЕ
МАШИНЫ

ВИЛОЧНЫЕ
ПОГРУЗЧИКИ И
ТЕЛЕСКОПИЧЕСКИЕ
МАНИПУЛЯТОРЫ

**СХЕМЫ
ЭЛЕКТРОПРОВОДКИ**

DASHBOARD

**SCHEDE DATI
TECNICI ONW**

**Обновление
покрытие по маркам**

Link

Обновление IDC5 OHW 21.0.0

Новая версия программного обеспечения **IDC5 OHW 21.0.0** включает в себя функции IDC5 OHW 20.1.0 / 20.2.0 / 20.3.0 / 20.4.0 / 20.5.0 / 20.6.0 / 20.7.0 / 20.8.0 / 20.9.0 / 20.9.1 и позволяет работать с самыми популярными марками техники разных производителей. Работы, проведенные сотрудниками компании TEXA, на сельскохозяйственной технике, вилочных и телескопических погрузчиках, строительных и специальных транспортных средствах гарантируют, что любой механик может использовать диагностические приборы, которые всегда обновлены до самого современного состояния и позволяют успешно работать с большинством эксплуатируемых в настоящее время транспортных средств.

IDC5 OHW содержит новые возможности выбора для ведущих мировых изготовителей, среди которых: **ARBOS, ATLAS COPCO, BOBCAT, BOMAG, CASE CE, CASE IH, CATERPILLAR, CHALLENGER, CLAAS, CUMMINS, DEUTZ, DEUTZ – FAHR, DITCH WITCH, DOOSAN, DYNAPAC, ERO, FENDT, FPT, GEHL, GIANT, GREGOIRE, HAMM, HIDROMEK, HINO, HITACHI, HOLMER, HYSTER, HYUNDAI CE, ISUZU, JCB, JOHN DEERE, JOHN DEERE (Brazil), JOHN DEERE CE, KALMAR, KATO, KIOTI, KOBELCO, KUBOTA, LANDINI, LIEBHERR, LINK-BELT, LS MTRON, MASSEY FERGUSON, MASSEY FERGUSON (LATAM), McCORMICK, MERCEDES-BENZ, MERLO, MOW, MTU, MUSTANG by MANITOU, NEW HOLLAND, PERKINS, PRINOTH, RENAULT AGRICULTURE, ROSTSELMASH, SAME, SENNEBOGEN, SISU, SPIERINGS, STEYR, TADANO, UPLIFTING, VALTRA, VALTRA (LATAM), VERMEER, VM, VOLVO CE, WACKER NEUSON, WIRTGEN, XTREME, YANMAR.**

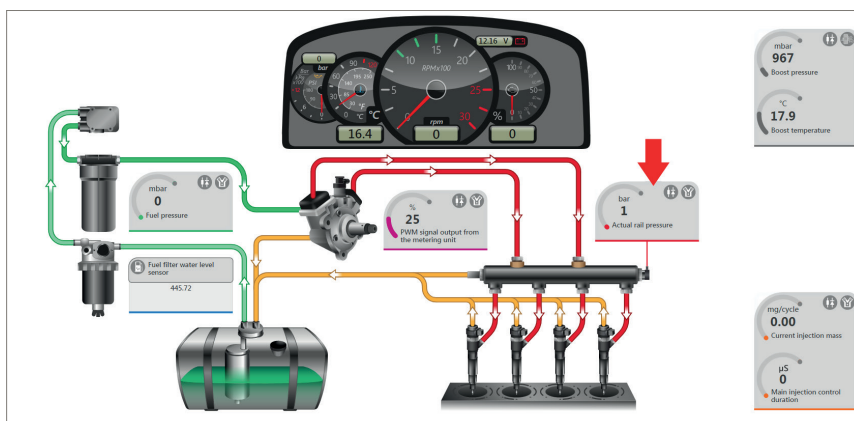
Обновление OHW 21.0.0 также предоставляет новые и очень полезные электрические схемы и ИНФОРМАЦИОННЫЕ ПАНЕЛИ.

Новые возможности ПО

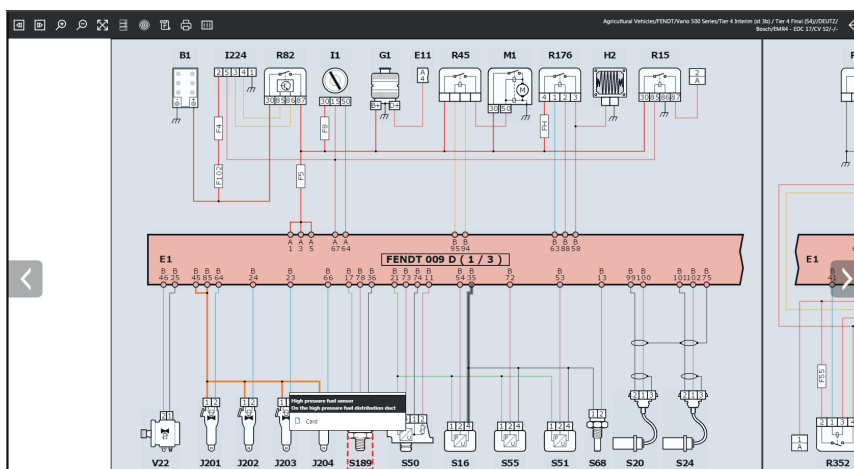
ССЫЛКИ НА ЭЛЕКТРИЧЕСКИЕ СХЕМЫ ИЗ ПАРАМЕТРОВ НА ИНФОРМАЦИОННЫХ ПАНЕЛЯХ

Начиная с обновления ONW 21, для некоторых моделей доступна новая функция, которая дает возможность просмотра электрических схем непосредственно из параметров информационных панелей.

При щелчке параметра непосредственно на информационной панели произойдет перенаправление на соответствующую электрическую схему.



Dashboard с линком на электрические схемы.

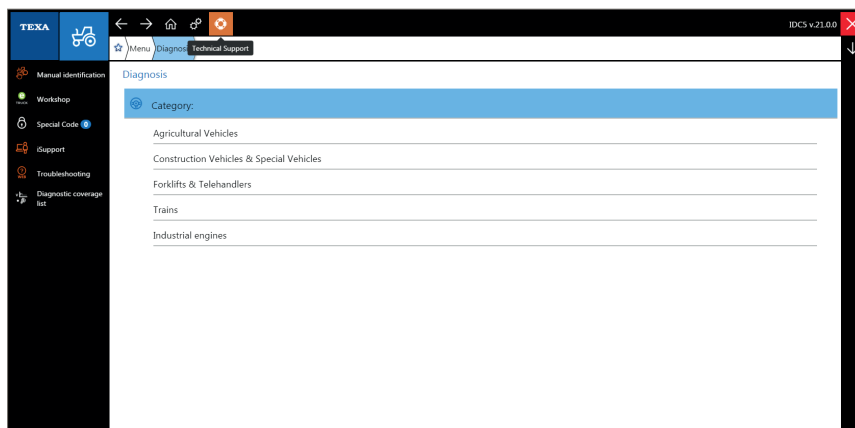


Элемент, выделенный на схеме.

Техническая поддержка и расширенная помощь

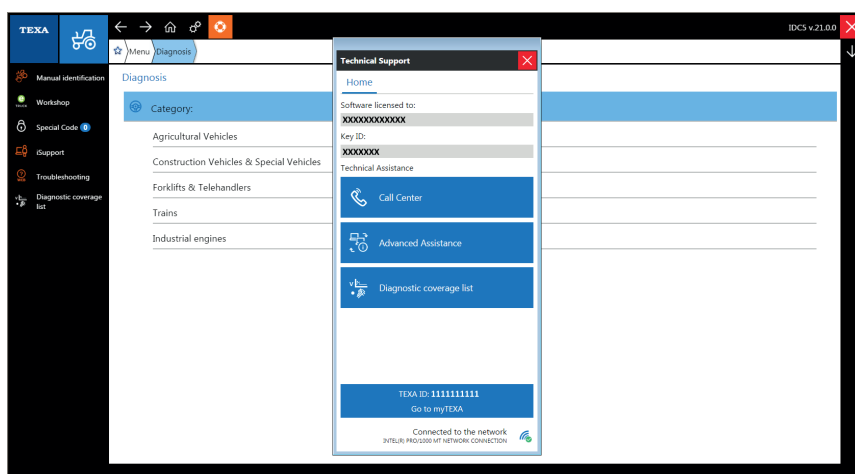
Начиная с обновления OHW 21, функции, связанные с технической поддержкой, усовершенствованы и стали более полезными за счет упрощенного доступа и более интуитивного меню консультации.

Чтобы использовать эти возможности, достаточно щелкнуть новый значок в верхней панели IDC5, расположенной рядом со значком Home (домашняя).

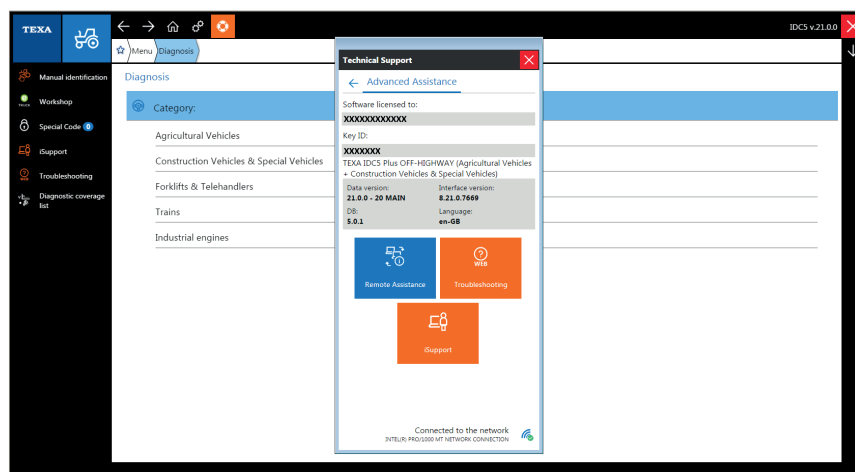


Отсюда можно получить доступ непосредственно на экран “Техническая поддержка”, чтобы найти информацию, необходимую для обращения за помощью, например “Держатель лицензии на ПО” и “ID ключа”.

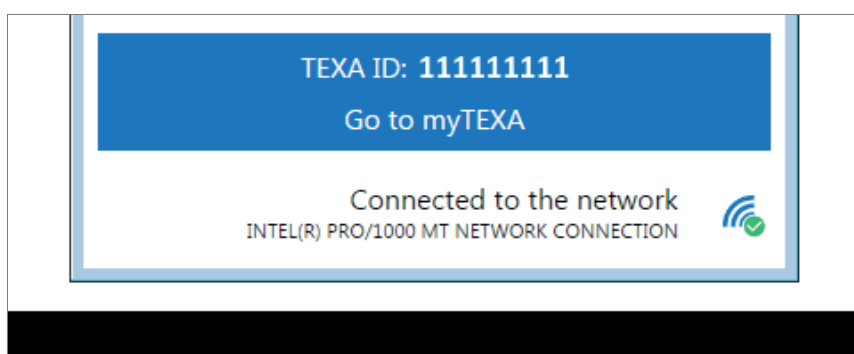
Чуть ниже расположены 3 кнопки для обращения в центр обработки вызовов по телефону или запроса расширенной помощи, а также просмотра списка охвата диагностикой, который постоянно обновляется.



Щелкнув кнопку “Расширенная помощь”, автомастерские могут запросить немедленную дистанционную помощь на своих диагностических приборах, просмотреть базу данных уже устраненных проблем и воспользоваться службой iSupport.



Четвертая кнопка, расположенная внизу экрана, позволяет просматривать идентификатор TEXA ID и использовать его для доступа на портал myTEXA, который содержит вашу персональную информацию, состояние ваших приборов, статус ваших подписок и активных услуг, а также позволяет получить прямой доступ в личную зону DOWNLOAD MANAGER (менеджер загрузок).



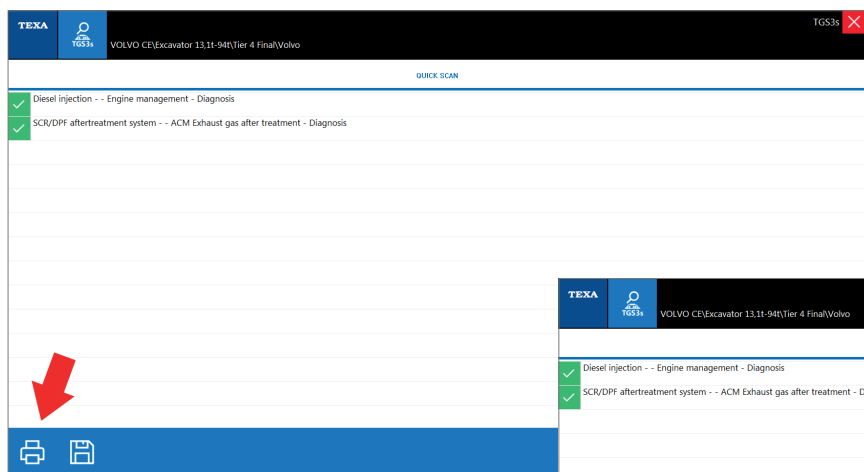
Если выбрать “Подключено к сети”, можете воспользоваться некоторыми функциями, предназначенными для упрощения подключения диагностического прибора TEXA к Интернету.

ПО руководит действиями пользователя через конфигурационное меню, доступное в операционной системе для настройки сети автомастерской или смартфона, чтобы программы TEXA могли связаться с Интернетом.

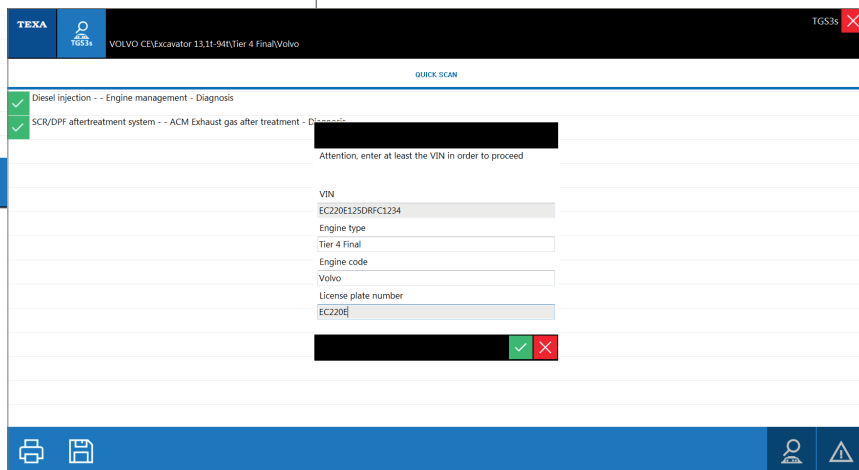
ПРИМЕЧАНИЕ: чтобы использовать упомянутые функции, необходимо иметь активную подписку и проверить у своего официального дистрибьютора TEXA доступность данной услуги в вашей стране.

Печать отчета в файл XML

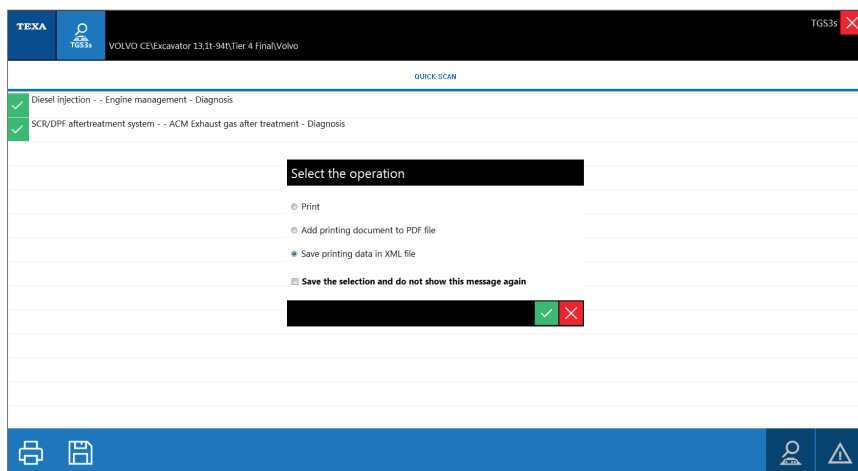
Эта функция позволяет распечатать или экспортировать диагностический отчет в формате XML.



Выберете значок печати.



Введите требуемую информацию.



Выберите формат.

Новшества диагностики

ТЕХНИКА

ARBOS

Системы “Шлюз”, “Дизельный впрыск” и “Дожиг SCR/DPF” разработаны для следующих новых моделей:

- Трактор FPT;
- Трактор KOHLER;
- Трактор VM.

CASE IH

Обновлены все диагностические системы CASE в следующих моделях:

- Optum Series;
- Puma Series;
- Farmall Series;
- Luxxum Series;
- Magnum Series;
- Maxxum Series;
- MX / MXM / MXU Maxxum;
- CS Pro Series;
- CVX;
- JX1U Maxxima;
- Комбайн для сахарного тростника;
- MX Magnum;
- Самоходные опрыскиватели серии Trident
- Quantum Series;
- Steiger;
- Многоцелевой комбайн Axial Flow;
- Самоходные опрыскиватели серии Patriot;
- Опрыскиватели серии Titan;
- Самоходный измельчитель CHX.

Система дизельного впрыска “Bosch EDC 17 CV 41” обновлена для следующих моделей:

- Farmall Series;
- Комбайн для сахарного тростника;
- Magnum Series;
- Maxxum Series;
- Многоцелевой комбайн Axial Flow;
- Optum Series;
- Самоходные опрыскиватели серии Patriot;
- Самоходные опрыскиватели серии Trident
- Опрыскиватели серии Titan;
- Puma Series;
- Steiger.

Система дизельного впрыска “Bosch EDC 17 CV 49” обновлена для следующих моделей:

- Farmall Series;
- Luxxum Series;
- Quantum Series.

CHALLENGER

Для новых моделей разработаны системы “Автоматическая трансмиссия”, “Дизельный впрыск”, “Система навигации” и “Регулировка двигателя транспортного средство”:

- MT 700 D;
- MT 700-800 B;
- MT 700-800 C;
- MT 700-800 E;
- MT 900 C;
- MT 900 E.

CLAAS

Следующие системы разработаны для модели Arion 600 Series DPS - Tier 4:

- “CMatic”;
- “Гидравлические распределители HYD”;
- “Блок управления на подлокотнике MFA”;

С/Х ТЕХНИКА

СТРОИТЕЛЬНЫЕ
И СПЕЦИАЛЬНЫЕ
МАШИНЫВИЛОЧНЫЕ
ПОГРУЗЧИКИ И
ТЕЛЕСКОПИЧЕСКИЕ
МАНИПУЛЯТОРЫ

- “Терминал CEBIS”;
- “VDC (Vehicle Drive Control, управление движением транспортного средства)”;
- “Управляющая панель лампочек WLP”.

Система дизельного впрыска “Протокол Bosch EDC 17 CV 41 FPT” разработана для моделей:

- Arion 400 Series FPT - Tier 4;
- Axion 800 Series FPT - Tier 4;
- Axion 900 Series FPT - Tier 4.

Система дизельного впрыска “Bosch EDC 17 CV 49 FPT” разработана для моделей:

- Elios 200 Series FPT - Tier 4 Interim;
- Nexos 200 F / VE / VL Series FPT - Tier 4 Interim.

Системы “Подвесная ось”, “Модуль питания”, “Воздушный кондиционер”, “Специальная функция”, “Автоматическая трансмиссия” и “Комбинация приборов” обновлены для моделей:

- Arion 400 Series;
- Arion 600 Series;
- Axion 800 Series.

Двигатель CUMMINS

Разработаны следующие регулировки для системы дизельного впрыска “Cummins J1939 Core 2 - лицензированный протокол”:

- “Кодирование форсунок”;
- “Отключение на холостом ходу - время до отключения”;
- “Отключение на холостом ходу - порог нагрузки двигателя”.

Разработаны новые варианты системы дизельного впрыска 12-цилиндровых двигателей для “Cummins J1939 Core 2 - лицензированный протокол”.

Разработаны новые параметризации 12-цилиндровой системы дизельного впрыска двигателей Cummins QSB для “Cummins J1939 Core 2 - лицензированный протокол”.

Двигатель DEUTZ

- Обновлена система дизельного впрыска “Bosch EMR4 EDC 17”.

Разработаны следующие активации для системы дизельного впрыска "Bosch EMR4 EDC 17":

- "Тест горелки";
- "Тест воздушного насоса";
- "Трубная вентиляция".

Разработаны следующие регулировки для системы дизельного впрыска "Bosch EMR4 EDC 17":

- "Сервисная регенерация DPF (Diesel Particulate Filter, сажевый фильтр дизеля)";
- "Регенерация DPF (Diesel Particulate Filter, сажевый фильтр дизеля)".
- Обновлена система дизельного впрыска "Bosch EMR3 EDC 16".

Разработана новая модель Stage V с системой дизельного впрыска "Bosch MD1".

ERO

Разработана новая модель комбайна Grape с системой дизельного впрыска "Bosch EMR4 EDC 17 Tier 4".

FENDT

• Обновлены все диагностические системы в следующих моделях:

- Farmer 300 Series;
- Farmer 400 Series;
- Favorit 500 C Series;
- Favorit 700 Series;
- Favorit 800 Series;
- Favorit 900 Series;
- Katana Series;
- Многоцелевой комбайн серии C / L / P / X;
- Vario 1000 Series;
- Vario 200 Series;
- Vario 300 Series;
- Vario 400 Series;
- Vario 500 Series;
- Vario 700 Series;
- Vario 800 Series;
- Vario 900 Series.

С/Х ТЕХНИКА

СТРОИТЕЛЬНЫЕ
И СПЕЦИАЛЬНЫЕ
МАШИНЫВИЛОЧНЫЕ
ПОГРУЗЧИКИ И
ТЕЛЕСКОПИЧЕСКИЕ
МАНИПУЛЯТОРЫ

Система “Блок управления на подлокотнике ARM” разработана для моделей:

- Vario 700 Series;
- Vario 900 Series.

Следующие системы разработаны для модели Vario 700 Series Tier 4 Interim (st 3b) / Tier 4 Final (S4):

- “Блок управления наружным освещением”;
- “Воздушный кондиционер”;
- “Панель управления”.

Двигатель FPT

- Обновлена система дизельного впрыска “Bosch EDC 17 C 49”.
- Обновлена система SCR/DPF-доочистки “Bosch Denoxtronic 2, замена модуля насоса - передача данных по кабелю T71”.

GREGOIRE

Разработаны новые модели комбайна Grape и Olive с системой дизельного впрыска “Bosch EMR4 EDC 17 Tier 4”.

HOLMER

- В модели Terra Dos T4 разработаны следующие системы:
- “Дизельный впрыск”;
- “Регулировка двигатель-транспортное средство”;
- “Система доочистки SCR/DPF”.

JOHN DEERE

- Обновлена система впрыска дизельного топлива “Блок управления двигателем (ECU)”.

Новая система сброса “Управление глобальным техобслуживанием” разработана для моделей:

- 6M Series;
- 6MC Series;
- 6RC Series.

Следующие системы разработаны для модели 5EN (N.A.) Series:

- “Блок EIC (Engine Interface Control, управления интерфейсом двигателя)”;
- “ICC (Instrument Cluster Controller, контроллер приборного кластера)”.

Следующие системы обновлены для модели 5EN (N.A.) Series:

- “ОЕМ-проверка автомобиля”;
- “Блок управления трансмиссией PTR (Power Train Reverser, устройство реверса силовой передачи)”.

Разработана система дизельного впрыска “Bosch EDC 17 C 49” для модели 5G Series.

LANDINI

Разработаны системы “Дизельный впрыск” для следующих новых моделей:

- 5 Series;
- 7000-9000 Series;
- Rex Series DEUTZ;
- Trekker Series.

LS MTRON

• Системы “Автоматическая трансмиссия”, “Шлюз” и “Дизельный впрыск” разработаны для новых моделей:

- MT5 Series FPT;
- MT5 Series MITSUBISHI.

MASSEY FERGUSON

Следующие системы разработаны для модели 47xx Series:

- “Автоматическая трансмиссия”;
- “Модуль управления сцепкой”.

Разработана новая модель 26xxH Series с системой дизельного впрыска “Управление двигателем”.

McCORMICK

Разработаны системы “Дизельный впрыск” для следующих новых моделей:

- X5 Series DEUTZ;
- X6 Series DEUTZ;
- TX4 DEUTZ.

MERCEDES-BENZ Двигателя

• Обновлена система дизельного впрыска “Управления двигателем MCM”.

Разработана система регулировки двигатель-транспортное средство “Контроллер силовой передачи CPC” .

С/Х ТЕХНИКА

СТРОИТЕЛЬНЫЕ
И СПЕЦИАЛЬНЫЕ
МАШИНЫВИЛОЧНЫЕ
ПОГРУЗЧИКИ И
ТЕЛЕСКОПИЧЕСКИЕ
МАНИПУЛЯТОРЫ

- Обновлена система SCR/DPF-доочистки “Доочистка выхлопных газов ACM”.

MERLO

Разработана система дизельного впрыска “Bosch EMR4 EDC 17” для новой модели MMX Series.

NEW HOLLAND

Обновлены диагностические системы NEW HOLLAND в следующих моделях:

- Многоцелевой комбайн серии CR;
- Многоцелевой комбайн серии CX;
- Многоцелевой комбайн серии TC;
- T4 Series;
- T5 Series;
- T6 Series;
- T7 Series;
- T7000 Series;
- T8 Series;
- T9 Series;
- Самодвижущийся измельчитель FR и FX;
- TS Series;
- TS6 Series;
- Комбайны Grape и Olive;
- Workmaster Series.

Система дизельного впрыска “Bosch EDC 17 CV 41” обновлена для следующих моделей:

- Многоцелевой комбайн серии CR;
- Многоцелевой комбайн серии CX;
- Многоцелевой комбайн серии TC;
- T5 Series;
- T6 Series;
- T7 Series;
- T8 Series;
- T9 Series;
- Самодвижущийся измельчитель FR и FX;
- TS Series;

- TS6 Series;
- Комбайны Grape и Olive.

Система дизельного впрыска “Bosch EDC 17 CV 49” обновлена для следующих моделей:

- Boomer Series;
- T4 Series;
- T5 Series;
- TK4 Series;
- Workmaster Series.

RENAULT AGRICULTURE

Системы “Автоматическая трансмиссия”, “Дизельный впрыск”, “Задняя гидравлическая сцепка” и “Комбинация приборов” разработаны для новых моделей:

- Ares 500 Series;
- Ares 800 Series;
- Celtis 400 Series;
- Ceres 300 Series.

ROSTSELMASH

Системы “Дизельный впрыск”, “Регулировка двигатель-транспортное средство” и “Доочистка SCR/DPF” разработаны для следующих новых моделей:

- Зерноуборочный комбайн;
- Трактор;
- Измельчитель.

STEYR

Обновлены диагностические системы STEYR в следующих моделях:

- 9000 MT Series;
- CVT;
- Kompakt Series;
- Multi;
- Profi;
- Terrus.

С/Х ТЕХНИКА

СТРОИТЕЛЬНЫЕ
И СПЕЦИАЛЬНЫЕ
МАШИНЫВИЛОЧНЫЕ
ПОГРУЗЧИКИ И
ТЕЛЕСКОПИЧЕСКИЕ
МАНИПУЛЯТОРЫ

Система дизельного впрыска "Bosch EDC 17 CV 41" обновлена для следующих моделей:

- CVT;
- Multi;
- Profi;
- Terrus.

Система дизельного впрыска "Bosch EDC 17 CV 49" обновлена для следующих моделей:

- Kompakt Series;
- Multi;
- Profi.

VALTRA

Система автоматической трансмиссии "TC1, блок управления трансмиссией Versu 1" обновлена в следующих моделях:

- N Series;
- T Series.

Система автоматической трансмиссии "TC1, блок прямого управления трансмиссией 1" обновлена в следующих моделях:

- N Series.
- T Series;

Системы "Центральный шлюз" и "Дизельный впрыск" обновлены для новой модели:

- F Series.

СТРОИТЕЛЬНЫЕ И СПЕЦИАЛЬНЫЕ МАШИНЫ

ATLAS COPCO

Системы “Дизельный впрыск” и “Доочистка SCR/DPF” разработаны для следующих новых моделей:

- Дорожные катки CUMMINS;
- Дорожные катки DEUTZ;
- Дорожные катки KUBOTA.

BOBCAT

- Обновлены все диагностические системы в моделях погрузчиков с бортовым поворотом серий S и T.
- Обновлена система впрыска дизельного топлива “Блок управления двигателем (ECU) Bosch 17 CV 51 Tier 4”.

BOMAG

Системы “Дизельный впрыск”, “Регулировка двигатель-транспортное средство” и “Доочистка SCR/DPF” разработаны для следующих новых моделей:

- BW Series DEUTZ;
- BW Series KUBOTA;
- BF Series DEUTZ;
- BF Series KUBOTA;
- BF Series PERKINS;
- BC Series DEUTZ;
- BC Series MTU;
- BM Series CATERPILLAR;
- BM Series DEUTZ;
- BM Series MTU;
- RS Series CUMMINS;
- RS Series DEUTZ;
- RS Series MTU.

CASE CE

В новой модели погрузчика серии G разработаны следующие системы:

- “Бортовой компьютер”;
- “Автоматическая трансмиссия”;

С/Х ТЕХНИКА

СТРОИТЕЛЬНЫЕ
И СПЕЦИАЛЬНЫЕ
МАШИНЫВИЛОЧНЫЕ
ПОГРУЗЧИКИ И
ТЕЛЕСКОПИЧЕСКИЕ
МАНИПУЛЯТОРЫ

- “Органы управления на стороне водителя”;
- “Многофункциональный дисплей”;
- “Электроника рулевого управления”;
- “Дизельный впрыск”;
- “Тормозная система”.

В новой модели дозатора серии М разработаны следующие системы:

- “Бортовой компьютер”;
- “Дизельный впрыск”;
- “Система доочистки SCR/DPF”;
- “Комбинация приборов”.

Разработана новая модель экскаватора серии CX YANMAR с системой дизельного впрыска “Tier 4, ЭБУ (ECU)”.

Разработана новая модель погрузчика с бортовым поворотом серий SR и SV от SHIBAURA с системой дизельного впрыска “ECM (Engine Control Module, модуль управления двигателем)”.

CATERPILLAR

Обновлены все диагностические системы в модели дозатора:

- Обновлены все диагностические системы в модели погрузчика.

Следующие активации разработаны для моделей года выпуска 2018 и 2020:

- “Тест продувки системы дозирования DEF (Diesel Exhaust Fluid, жидкость для дизельного выхлопа)”;
- “Тест точности системы дозирования DEF (Diesel Exhaust Fluid, жидкость для дизельного выхлопа)”;
- “Тест проверки системы дозирования DEF (Diesel Exhaust Fluid, жидкость для дизельного выхлопа)”.
- Регулировка “Регенерация DPF (Diesel Particulate Filter, сажевый фильтр дизеля)” разработана для моделей года выпуска 2020.

Разработаны активации “Управление гидравликой транспортного средства” и “Модуль управления оборудованием” для следующих систем:

- “Проверка дрейфа подъемного цилиндра”;
- “Проверка дрейфа цилиндра наклона”;
- “Проверка времени цикла поднятия подъемной сцепки”;

- “Проверка времени цикла опускания подъемной сцепки”;
- “Проверка времени цикла свободного перемещения подъемной сцепки”;
- “Проверка времени цикла сдвига назад по зубчатой рейке наклонной сцепки”;
- “Проверка времени цикла откидывания наклонной сцепки”;

Разработаны следующие регулировки для систем “Управление гидравликой транспортного средства” и “Модуль управления оборудованием”:

- “Калибровка: рычаг подъема”;
- “Калибровка: рычаг наклона”;
- “Калибровка: датчик подъемной сцепки”;
- “Калибровка: датчик наклонной сцепки”;
- “Калибровка: реализация подъемного клапана 1”;
- “Калибровка: реализация опускающего клапана 1”;
- “Калибровка: третий функциональный рычаг, клапан назад”;
- “Калибровка: третий функциональный рычаг, клапан вперед”;
- “Калибровка: педаль тормоза/замедлителя”;
- “Калибровка: реализация подъемного клапана (максимальный ток)”;
- “Калибровка: переназначение давления приводного насоса”.

Разработаны следующие регулировки для системы “Дизельный впрыск”:

- “Сброс: замена окислительного катализатора”;
 - “Сброс: замена датчика магистрального давления”;
 - “Сброс: обучение клапана магистрального давления”;
 - “Сброс: обучение клапана EGR”;
 - “Калибровка: обучение топливного насоса”.
- Обновлена система “Управление гидравликой транспортного средства” для модели погрузчика с бортовым поворотом.

CUMMINS Двигателя

Разработаны следующие регулировки для системы дизельного впрыска “Cummins J1939 Core 2 - лицензированный протокол”:

- “Кодирование форсунок”;
- “Отключение на холостом ходу - время до отключения”;
- “Отключение на холостом ходу - порог нагрузки двигателя”.

С/Х ТЕХНИКА

СТРОИТЕЛЬНЫЕ
И СПЕЦИАЛЬНЫЕ
МАШИНЫВИЛОЧНЫЕ
ПОГРУЗЧИКИ И
ТЕЛЕСКОПИЧЕСКИЕ
МАНИПУЛЯТОРЫ

Разработаны новые варианты системы дизельного впрыска 12-цилиндровых двигателей для “Cummins J1939 Core 2 - лицензированный протокол”.

Разработаны новые параметризации 12-цилиндровой системы дизельного впрыска двигателей Cummins QSB для “Cummins J1939 Core 2 - лицензированный протокол”.

DEUTZ Двигателя

- Обновлена система дизельного впрыска “Bosch EMR4 EDC 17”.

Разработаны следующие активации для системы дизельного впрыска “Bosch EMR4 EDC 17”:

- “Тест горелки”;
- “Тест воздушного насоса”;
- “Трубная вентиляция”.

Разработаны следующие регулировки для системы дизельного впрыска “Bosch EMR4 EDC 17”:

- “Сервисная регенерация DPF (Diesel Particulate Filter, сажевый фильтр дизеля)”;
- “Регенерация DPF (Diesel Particulate Filter, сажевый фильтр дизеля)”.
- Обновлена система дизельного впрыска “Bosch EMR3 EDC 16”.

Разработана новая модель Stage V с системой дизельного впрыска “Bosch MD1”.

DITCH WITCH

Разработаны системы “Дизельный впрыск” для следующих новых моделей:

- Машины горизонтально-направленного бурения CUMMINS;
- Машины горизонтально-направленного бурения DEUTZ;
- Машины горизонтально-направленного бурения KUBOTA.

DOOSAN

В новой модели погрузчика серии DL DOOSAN разработаны следующие системы:

- “Bosch EDC 17 CV 41”;
- “Bosch EDC 7”.

Обновлены системы “Дизельный впрыск”, “Регулировка двигатель- транспортное средство” и “Доочистка SCR/DPF” для следующих моделей:

- Экскаватор CUMMINS серии DX;
- Экскаватор DOOSAN серии DX;
- Экскаватор PERKINS серии DX;
- Экскаватор SCANIA серии DX;
- Экскаватор YANMAR серии DX;
- Миниэкскаватор DOOSAN серии DX;
- Миниэкскаватор YANMAR серии DX.

DYNAPAC

Системы “Дизельный впрыск” и “Доочистка SCR/DPF” разработаны для следующих новых моделей:

- Дорожные катки CUMMINS;
- Дорожные катки DEUTZ;
- Дорожные катки KUBOTA.

FPT Двигателя

- Обновлена система дизельного впрыска “Bosch EDC 17 C 49”.
- Обновлена система SCR/DPF-доочистки “Bosch Denoxtronic 2, замена модуля насоса - передача данных по кабелю T71” .

GENL

Система “Дизельный впрыск” разработана для новых моделей:

- Погрузчик DEUTZ;
- Погрузчик YANMAR;
- Компактный экскаватор;
- Погрузчик с бортовым поворотом DEUTZ;
- Погрузчик с бортовым поворотом YANMAR.

HAMM

Разработана новая модель катка серии HD KUBOTA с системой дизельного впрыска “ЭБУ (ECU)”.

HIDROMEK

В новой модели погрузчика разработаны следующие системы:

- “Дизельный впрыск”;
- “Регулировка двигатель-транспортное средство”;

С/Х ТЕХНИКА

СТРОИТЕЛЬНЫЕ
И СПЕЦИАЛЬНЫЕ
МАШИНЫВИЛОЧНЫЕ
ПОГРУЗЧИКИ И
ТЕЛЕСКОПИЧЕСКИЕ
МАНИПУЛЯТОРЫ

- “Система доочистки SCR/DPF”.

HIТАСHI

Разработана новая модель экскаватора ZX Series 5 YANMAR с системой дизельного впрыска “ЭБУ (ECU)”.

HYUNDAI CE

- Обновлена система дизельного впрыска “Cummins J1939 Core 1 - лицензированный протокол”.

Система SCR/DPF-доочистки “Контроллер DEF” разработана для моделей экскаваторов PERKINS.

В новой модели экскаваторов SCANIA разработаны следующие системы:

- “Дизельный впрыск”;
- “Система доочистки SCR/DPF”.

ISUZU Двигателя

- Обновлена система дизельного впрыска “Tier 4 с ЭБУ (ECU) для DPF”.
- Обновлена система дизельного впрыска “Tier 4 без ЭБУ (ECU) для DPF”.
- Обновлена SCR/DPF-система доочистки “Isuzu, SCR-очистка выхлопных газов”.

JCB

- Обновлена система впрыска дизельного топлива “Delphi DCM 3.3+”.
- Обновлена система дизельного впрыска “ECM (Electronic Control Module, электронный модуль управления)”.

JOHN DEERE CE

В новой модели экскаватора серии G ISUZU Tier 4 разработаны следующие системы:

- “Многофункциональный дисплей”;
- “Дизельный впрыск”;
- “Регулировка двигатель-транспортное средство”;
- “Комбинация приборов”.

В новой модели погрузчика с бортовым поворотом JOHN DEERE разработаны следующие системы:

- “Шлюз”;
- “Управление гидравликой”;

- “Дизельный впрыск”;
- “Вспомогательный блок управления”;
- “Индикатор и блок управления”.

КАТО

Система “Дизельный впрыск” разработана для новых моделей:

- CR Series Tier 4 CUMMINS;
- CR Series Tier 4 HINO;
- KA Series;
- NK Series;
- SR Series.

КИОТИ

Системы “Дизельный впрыск” и “Доочистка SCR/DPF” разработаны для следующих новых моделей:

- NX Series DAEDONG;
- PX Series DOOSAN;
- PX Series PERKINS.

КУБОТА

- Регулировка “Кодирование форсунки” обновлена для моделей погрузчиков с бортовым поворотом серий RT и SVL”.

КОВЕЛКО

- Обновлена система дизельного впрыска “Denso Common Rail Tier 4, диагностика по линии CAN”.
- Обновлена система дизельного впрыска “Denso Common Rail Tie 4 / Stage V”.

Разработана система SCR/DPF-доочистки “Bosch Denoxtronic 2, замена модуля насоса - передача данных по кабелю T71”.

ЛИЕБХЕРР

Разработаны системы “Дизельный впрыск” для следующих новых моделей:

- Погрузчик JOHN DEERE;
- Погрузчик LIEBHERR;
- Дозатор LIEBHERR;

С/Х ТЕХНИКА

СТРОИТЕЛЬНЫЕ
И СПЕЦИАЛЬНЫЕ
МАШИНЫВИЛОЧНЫЕ
ПОГРУЗЧИКИ И
ТЕЛЕСКОПИЧЕСКИЕ
МАНИПУЛЯТОРЫ

- Экскаватор LIEBHERR;
- Телескопический погрузчик DEUTZ.

LINK-BELT

В новой модели серии HTC разработаны следующие системы:

- “ABS”;
- “Автоматическая трансмиссия”;
- “Дизельный впрыск”.

MERLO

Разработаны системы “Дизельный впрыск” для следующих новых моделей:

- Бетономешалка DEUTZ серии DBM;
- Бетономешалка PERKINS серии DBM.

MOW

В новой модели с двигателем FPT разработаны следующие системы:

- “ABS”;
- “Автоматическая трансмиссия”;
- “Дизельный впрыск”.

MUSTANG by MANITOU

Разработана новая модель погрузчика с бортовым поворотом с системой дизельного впрыска “Tier 4, ЭБУ (ECU)”.

NEW HOLLAND

Обновлены диагностические системы NEW HOLLAND в следующих моделях:

- Погрузчик с бортовым поворотом серии 200;
- Экскаватор с задним ковшом серии В;
- Экскаватор с задним ковшом U80С.

Обновлена система дизельного впрыска “Bosch EDC 17 CV 41” в следующих моделях:

- Экскаватор с задним ковшом серии В;
- Экскаватор с задним ковшом U80С.

Обновлена система дизельного впрыска “Bosch EDC 17 CV 49” в следующих моделях:

- Погрузчик с бортовым поворотом серии 200;
- Экскаватор с задним ковшом серии В;
- Экскаватор с задним ковшом U80С.

Двигатель PERKINS

Разработаны следующие регулировки для системы “Дизельный впрыск”:

- “Сброс: замена окислительного катализатора”;
- “Сброс: замена датчика магистрального давления”;
- “Сброс: обучение клапана магистрального давления”;
- “Сброс: обучение клапана EGR”;
- “Калибровка: обучение топливного насоса”.

PRINOTH

Следующие системы разработаны для новой модели Leitwolf MTU Tier 4 Final:

- “Доочистка выхлопных газов АСМ”;
- “Модуль адаптации ADM 3”;
- “Контроллер силовой передачи СРС”;
- “Управление двигателем МСМ”.

SENNEBOGEN

Система “Дизельный впрыск” разработана для новых моделей:

- Автокран;
- Экскаватор.

SPIERINGS

Разработаны системы “ABS”, “Автоматическая трансмиссия”, “Управление двигателем крана”, “Дизельный впрыск”, “Давление в шинах”, “Ретардер” и “Доочистка SCR/DPF” для следующих новых моделей:

- SK 1265 AT6;
- SK 2400 AT7;
- SK 2418 R;
- SK 365 AT3;
- SK 375 AT3;

С/Х ТЕХНИКА

СТРОИТЕЛЬНЫЕ
И СПЕЦИАЛЬНЫЕ
МАШИНЫВИЛОЧНЫЕ
ПОГРУЗЧИКИ И
ТЕЛЕСКОПИЧЕСКИЕ
МАНИПУЛЯТОРЫ

- SK 377 AT3;
- SK 387 AT3;
- SK 488 AT4;
- SK 498 AT4;
- SK 597 AT4;
- SK 599 AT5.

TADANO

Разработаны системы "ABS", "Автоматическая трансмиссия", "Шлюз", "Управление двигателем краном", "Дизельный впрыск", "Регулировка двигатель-транспортное средство", "Ретардер" и "Доочистка SCR/DPF" для следующих новых моделей:

- ATF Series;
- GR Series;
- GT Series;
- GTC Series.

VERMEER

Система "Дизельный впрыск" разработана для новых моделей:

- Машины горизонтально-направленного бурения CATERPILLAR;
- Машины горизонтально-направленного бурения DEUTZ;
- Машины горизонтально-направленного бурения JOHN DEERE;
- Машины горизонтально-направленного бурения KOHLER;
- Машины горизонтально-направленного бурения KUBOTA.

VOLVO CE

- Обновлены все диагностические системы для транспортных средств года выпуска 2020.
- Системы "Автоматическая трансмиссия", "ОЕМ-проверка транспортного средства", "GPS", "Дизельный впрыск", "Регулировка двигатель-транспортное средство", "Доочистка SCR/DPF" и "Комбинация приборов" разработаны для следующих новых моделей:
- Компактный погрузчик 5,5 - 9,5 т, Tier 4 Final;
- Дорожная фреза Tier 3 / Tier 4 Interim;
- Дорожная фреза Tier 4 Final;
- Миниэкскаватор 1,6 - 9,9 т, Tier 4 Final;
- Моторизованные грейдеры Tier 4 Final;

- Дорожные катки Tier 4 Final.

Следующие активации разработаны для моделей погрузчика 11 - 56 т, Tier 3 / Tier 4 Interim, и экскаватора 13,1 - 94 т, Tier 3 / Tier 4 Interim:

- “Тест горелки”;
- “Тест давления топлива”;
- “Тест продувки топливной системы”;
- “Тест воздушного насоса”.

Следующие регулировки разработаны для моделей погрузчика 11 - 56 т, Tier 3 / Tier 4 Interim, и экскаватора 13,1 - 94 т, Tier 3 / Tier 4 Interim:

- “Калибровка клапана EGR”;
- “Сброс датчика NOx”.

WACKER NEUSON

Разработана новая модель дорожных катков KUBOTA с системой дизельного впрыска “ЭБУ (ECU)”.

WIRTGEN

Система “Дизельный впрыск” разработана для новых моделей:

- Фреза;
- Скрейпер;
- Переработчик и стабилизатор.

YANMAR

Разработана новая модель погрузчика YANMAR с системой дизельного впрыска “Tier 4 Final, ЭБУ (ECU)”.

С/Х ТЕХНИКА

СТРОИТЕЛЬНЫЕ
И СПЕЦИАЛЬНЫЕ
МАШИНЫВИЛОЧНЫЕ
ПОГРУЗЧИКИ И
ТЕЛЕСКОПИЧЕСКИЕ
МАНИПУЛЯТОРЫ

ВИЛОЧНЫЕ ПОГРУЗЧИКИ И ТЕЛЕСКОПИЧЕСКИЕ МАНИПУЛЯТОРЫ

ВОВСАТ

В новой модели телескопического погрузчика серий T / TL / TR DOOSAN разработаны следующие системы:

- “Дизельный впрыск”;
- “Система доочистки SCR/DPF”.

CASE IH

В новой модели погрузчика серии Farmlift разработаны следующие системы:

- “Дизельный впрыск”;
- “Система доочистки SCR/DPF”.

CASE CE

В новой модели вилочного погрузчика разработаны следующие системы:

- “Шлюз”;
- “Дизельный впрыск”.

CLAAS

- Обновлены все диагностические системы в моделях серии Scorpion.

CUMMINS Двигателя

Разработаны следующие регулировки для системы дизельного впрыска “Cummins J1939 Core 2 - лицензированный протокол”:

- “Кодирование форсунок”;
- “Отключение на холостом ходу - время до отключения”;
- “Отключение на холостом ходу - порог нагрузки двигателя”.

Разработаны новые варианты системы дизельного впрыска 12-цилиндровых двигателей для “Cummins J1939 Core 2 - лицензированный протокол”.

Разработаны новые параметризации 12-цилиндровой системы дизельного впрыска двигателей Cummins QSB для “Cummins J1939 Core 2 - лицензированный протокол”.

DEUTZ Двигателя

- Обновлена система дизельного впрыска "Bosch EMR4 EDC 17".

Разработаны следующие активации для системы дизельного впрыска "Bosch EMR4 EDC 17":

- "Тест горелки";
- "Тест воздушного насоса";
- "Трубная вентиляция".

Разработаны следующие регулировки для системы дизельного впрыска "Bosch EMR4 EDC 17":

- "Сервисная регенерация DPF (Diesel Particulate Filter, сажевый фильтр дизеля)";
- "Регенерация DPF (Diesel Particulate Filter, сажевый фильтр дизеля)".
- Обновлена система дизельного впрыска "Bosch EMR3 EDC 16".

Разработана новая модель Stage V с системой дизельного впрыска "Bosch MD1".

GENL

Система "Дизельный впрыск" разработана для новых моделей:

- Телескопический погрузчик CUMMINS;
- Телескопический погрузчик JOHN DEERE.

GIANT

Разработана новая модель телескопического погрузчика с системой дизельного впрыска "ЭБУ (ECU)".

HYSTER

Разработана новая модель погрузчика контейнеров с системой дизельного впрыска "Cummins J1939 Core 2 - лицензированный протокол".

JOHN DEERE CE

Разработана новая модель телескопического погрузчика с системой дизельного впрыска "Tier 2 / Tier 3, ЭБУ (ECU)".

MASSEY FERGUSON

В новой модели погрузчика серии LH разработаны следующие системы:

- "Дизельный впрыск";
- "Система доочистки SCR/DPF".

С/Х ТЕХНИКА

СТРОИТЕЛЬНЫЕ
И СПЕЦИАЛЬНЫЕ
МАШИНЫВИЛОЧНЫЕ
ПОГРУЗЧИКИ И
ТЕЛЕСКОПИЧЕСКИЕ
МАНИПУЛЯТОРЫ**MERLO**

Системы “Управление гидравликой”, “Дизельный впрыск” и “Доочистка SCR/DPF” разработаны для следующих новых моделей:

- Телескопический погрузчик серии MF MULTIFARMER;
- Телескопический погрузчик серии P Panoramic;
- Телескопический погрузчик серии ROTO;
- Телескопический погрузчик серии TF TURBOFARMER.

SENNEBOGEN

Разработана новая модель телескопического погрузчика с системой дизельного впрыска “Bosch EDC 17 CV 41”.

UPLIFTING

Разработана новая модель погрузчика контейнеров для следующих систем:

- “Доочистка выхлопных газов ACM”;
- “ЭБУ (ECU)”;
- “Автоматическая трансмиссия”.

XTREME

Система “Дизельный впрыск” разработана для новых моделей:

- Телескопический погрузчик серии CUMMINS XR;
- Телескопический погрузчик серии DEUTZ XR.

СХЕМЫ ЭЛЕКТРОПРОВОДКИ

ATLAS COPCO

Следующие схемы разработаны для модели самосвала CUMMINS:

- Автоматическая трансмиссия;
- Впрыск дизельного топлива.

Следующая схема разработана для модели дорожного катка CUMMINS:

- Впрыск дизельного топлива.

Следующая схема разработана для модели дорожного катка DEUTZ:

- Впрыск дизельного топлива.

Следующие схемы разработаны для модели дорожного катка KUBOTA:

- Впрыск дизельного топлива;
- Система доочистки SCR/DPF.

BOBCAT

Следующая схема разработана для модели экскаватора серии E:

- Впрыск дизельного топлива.

CLAAS

Следующая схема разработана для модели Arion Series 600:

- Автоматическая трансмиссия.

DEUTZ

Следующая схема разработана для двигателей TCD 2.9L, TCD 3.6L и TCD 4.1L:

- Впрыск дизельного топлива.

DOOSAN

Следующая схема разработана для модели экскаватора серии DX:

- Впрыск дизельного топлива.

DYNAPAC

Следующая схема разработана для модели дорожного катка CUMMINS:

- Впрыск дизельного топлива.

Следующая схема разработана для модели дорожного катка DEUTZ:

- Впрыск дизельного топлива.

Следующие схемы разработаны для модели дорожного катка KUBOTA:

- Впрыск дизельного топлива;

Система доочистки SCR/DPF.

FENDT

Следующая схема разработана для модели Vario Series 300:

- Впрыск дизельного топлива.

Следующая схема разработана для модели многоцелевого комбайна серий C / L / P / X:

- Впрыск дизельного топлива.

GENL

Следующая схема разработана для модели телескопического погрузчика JOHN DEERE:

- Впрыск дизельного топлива.

JCB

Следующая схема разработана для модели Fastrac Series 3000:

- Впрыск дизельного топлива.

Следующая схема разработана для модели Fastrac Series 4000:

- Впрыск дизельного топлива.

Следующая схема разработана для модели Fastrac Series 8000:

- Впрыск дизельного топлива.

JOHN DEERE CE

Разработана электрическая схема “Дизельный впрыск” для следующих моделей:

- Погрузчик серии H;
- Погрузчик серии J;
- Погрузчик серии K;
- Погрузчик серии L;
- Погрузчик серии WL;
- Бульдозер;
- Самосвал;
- Экскаватор серии D;
- Экскаватор серии G;
- Погрузчик с бортовым поворотом;
- Грейдер;
- Телескопический погрузчик;
- Экскаватор с задним ковшом серии G;
- Экскаватор с задним ковшом серии J;
- Экскаватор с задним ковшом серии K;
- Экскаватор с задним ковшом серии L.

JOHN DEERE и JOHN DEERE (Бразилия)

Следующая схема разработана для моделей серий 6M и 6MC:

- Впрыск дизельного топлива.

KALMAR

Следующая схема разработана для модели серии TR:

- Впрыск дизельного топлива.

KUBOTA

Разработаны следующие схемы для всех моделей:

- Впрыск дизельного топлива;

Система доочистки SCR/DPF.

Следующие схемы разработаны для модели серии M7000:

- Автоматическая трансмиссия;

- Блок управления вспомогательной функцией;
- Шлюз;
- Впрыск дизельного топлива;

Система доочистки SCR/DPF;

- Приборы.

LANDINI

Следующая схема разработана для модели серии 5Н:

- Впрыск дизельного топлива.

LIEBHERR

Следующая схема разработана для модели погрузчика:

- Впрыск дизельного топлива.

Следующая схема разработана для модели дозатора:

- Впрыск дизельного топлива.

Следующая схема разработана для модели экскаватора:

- Впрыск дизельного топлива.

MASSEY FERGUSON и MASSEY FERGUSON (LATAM)

Разработана электрическая схема “Дизельный впрыск” для следующих моделей:

- 42xx Series;
- 47xx Series;
- 56xx Series;
- 57xx Series;
- 66/76/77xx Series;
- 67xx Series;
- 72xx Series;
- 76/77xx Series;
- 86/87xx Series;
- Валковая жатка серии WR;
- Многоцелевой комбайн серии 9895;

- Многоцелевой комбайн серии ACTIVA;
- Многоцелевой комбайн серии BETA;
- Многоцелевой комбайн серии CENTORA;
- Многоцелевой комбайн серии DELTA;
- Самоходный опрыскиватель.

MERLO

Следующая схема разработана для модели телескопического погрузчика серии EP Panoramic:

- Впрыск дизельного топлива.

MOW

Следующая схема разработана для моделей с двигателями FPT:

- Впрыск дизельного топлива.

MTU

Следующая схема разработана для моделей Tier 4:

- Впрыск дизельного топлива.

PERKINS

Следующая схема разработана для моделей Tier 4:

- Впрыск дизельного топлива.

RENAULT AGRICULTURE

Следующие схемы разработаны для модели Ares Series 500:

- Подвесная ось;
- Автоматическая трансмиссия;
- Впрыск дизельного топлива;
- Задняя гидравлическая сцепка.

Следующие схемы разработаны для модели Ares Series 800:

- Подвесная ось;
- Автоматическая трансмиссия;
- Впрыск дизельного топлива;
- Задняя гидравлическая сцепка.

Следующие схемы разработаны для модели Celtis Series 400:

- Впрыск дизельного топлива;
- Задняя гидравлическая сцепка.

VALTRA и VALTRA (LATAM)

Разработана электрическая схема “Дизельный впрыск” для следующих моделей:

- A Series;
- N Series;
- T Series;
- S Series;
- BH Series;
- Axx4 Series;
- Самоходный опрыскиватель.

Двигатель VM

Следующая схема разработана для всех моделей с двигателями VM:

- Впрыск дизельного топлива.

VOLVO CE

Следующие схемы разработаны для модели погрузчика Tier 3 / Tier 4:

- Автоматическая трансмиссия;
- Впрыск дизельного топлива.

Двигатель YANMAR

Разработана следующая схема для моделей с двигателями 4TNV Tier 4:

- Впрыск дизельного топлива.

ОБРАЩЕНИЕ К МОНТАЖНОЙ СХЕМЕ ПРОВОДКИ

Взаимодействие (диагностическая ссылка) с электрическими схемами улучшено при сопоставлении новых технических листов в следующих моделях:

ATLAS COPCO

- Самосвал CUMMINS;
- Дорожные катки CUMMINS;
- Дорожные катки DEUTZ;
- Дорожные катки KUBOTA.

BOBCAT

- Экскаватор серии E.

CLAAS

- Arion 600 Series.

DOOSAN

- Экскаватор серии DX.

DYNAPAC

- Дорожные катки CUMMINS;
- Дорожные катки DEUTZ;
- Дорожные катки KUBOTA.

FENDT

- Vario 300 Series;
- Многоцелевой комбайн серии C / L / P / X.

GENL

- Телескопический погрузчик JOHN DEERE.

JCB

- Fastrac 3000 Series;
- Fastrac 4000 Series;
- Fastrac 8000 Series.

JOHN DEERE и JOHN DEERE (Бразилия)

- 6M Series;
- 6MC Series.

JOHN DEERE CE

- Погрузчик серии H;
- Погрузчик серии J;
- Погрузчик серии K;
- Погрузчик серии L;
- Погрузчик серии WL;
- Бульдозер;
- Самосвал;
- Экскаватор серии D;
- Экскаватор серии G;
- Погрузчик с бортовым поворотом;
- Грейдер;
- Телескопический погрузчик;
- Экскаватор с задним ковшом серии G;
- Экскаватор с задним ковшом серии J;
- Экскаватор с задним ковшом серии K;
- Экскаватор с задним ковшом серии L.

KALMAR

- TR Series.

KUBOTA

- M7000 Series.

LANDINI

- 5H Series.

LIEBHERR

- Погрузчик;
- Бульдозер;
- Экскаватор.

MASSEY FERGUSON**и MASSEY FERGUSON (LATAM)**

- 42xx Series;
- 47xx Series;
- 56xx Series;
- 57xx Series;
- 66/76/77xx Series;
- 67xx Series;
- 72xx Series;
- 76/77xx Series;
- 86/87xx Series;
- Валковая жатка серии WR;
- Многоцелевой комбайн серии 9895;
- Многоцелевой комбайн серии ACTIVA;
- Многоцелевой комбайн серии BETA;
- Многоцелевой комбайн серии CENTORA;
- Многоцелевой комбайн серии DELTA;
- Самоходный опрыскиватель.

MERLO

- Телескопический погрузчик серии P Panoramic.

MOW

- FPT.

RENAULT AGRICULTURE

- Ares 500 Series;
- Ares 800 Series;
- Celtis 400 Series.

VALTRA и VALTRA (LATAM)

- A Series;
- N Series;
- T Series;
- S Series;
- BH Series;
- Axx4 Series;
- Самоходный опрыскиватель.

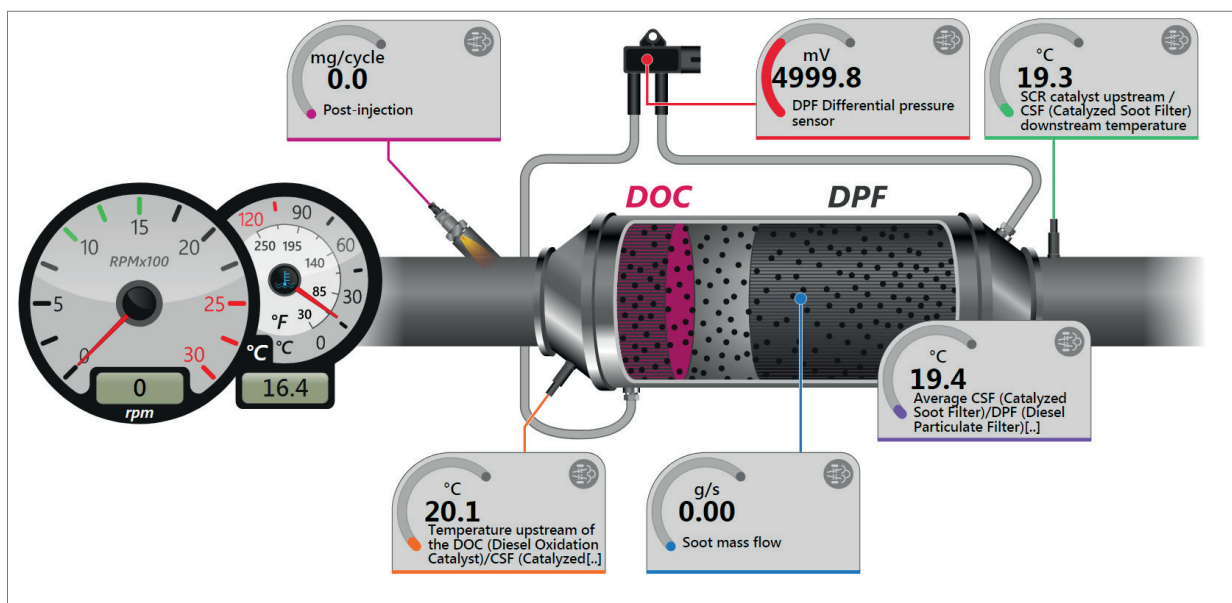
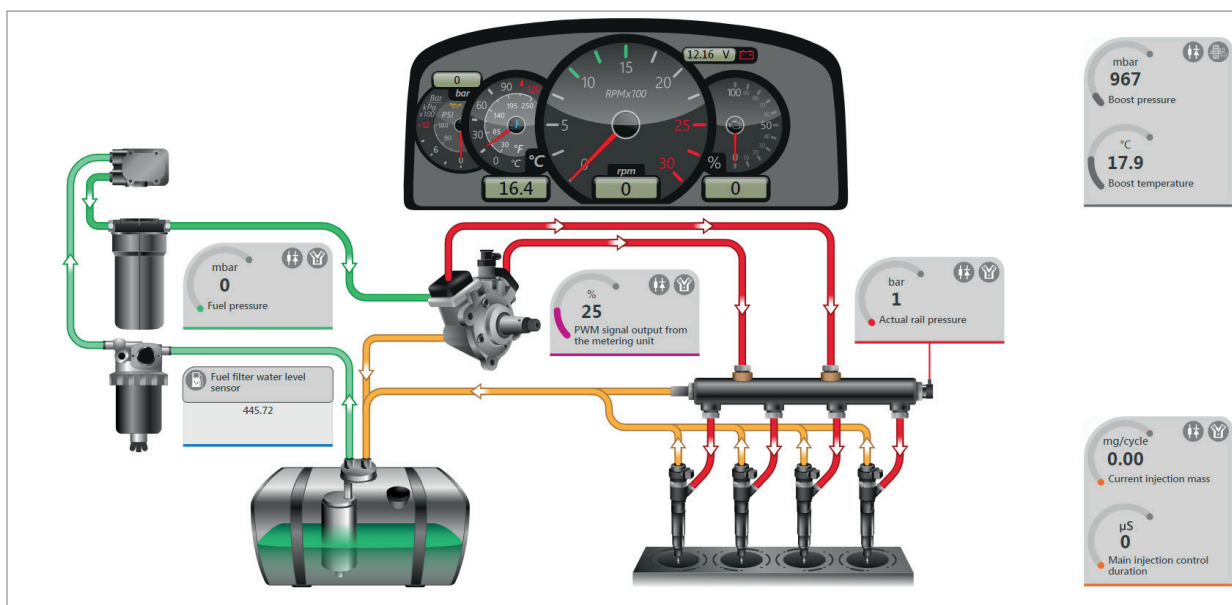
VOLVO CE

- Погрузчик Tier 3 / Tier 4 interim.

DASHBOARD

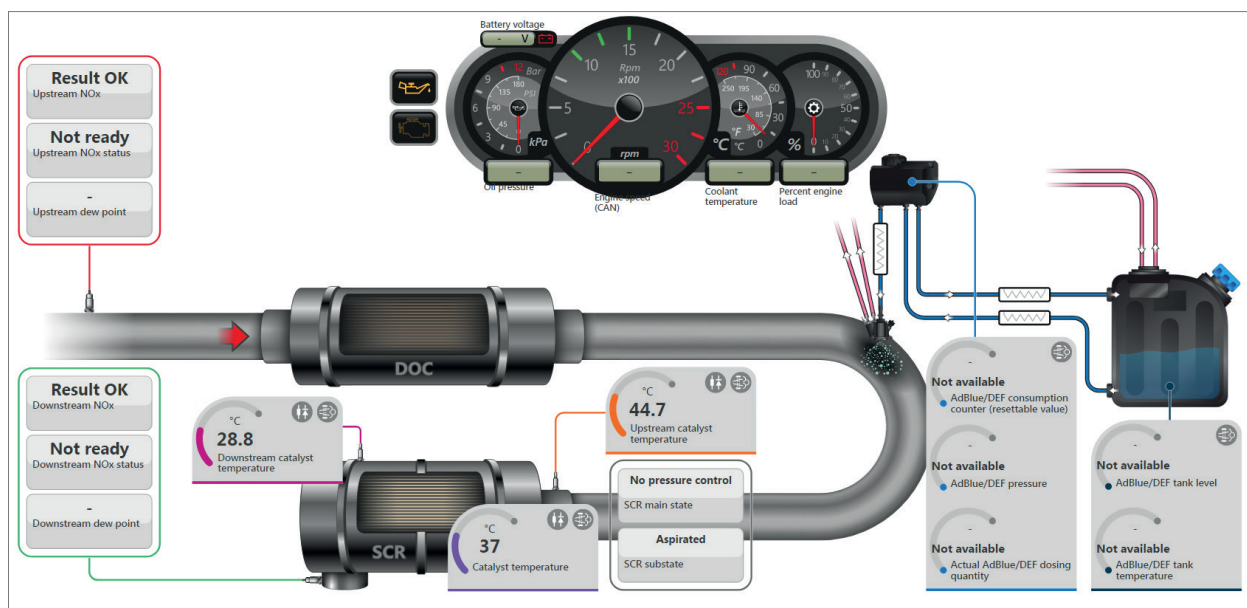
Двигатель DEUTZ

- Обновлены информационные панели параметров для всех транспортных средств с системой дизельного впрыска "Bosch EMR4 EDC 17".
- Обновлены процедуры параметров для всех транспортных средств с системой дизельного впрыска "Bosch EMR4 EDC 17".



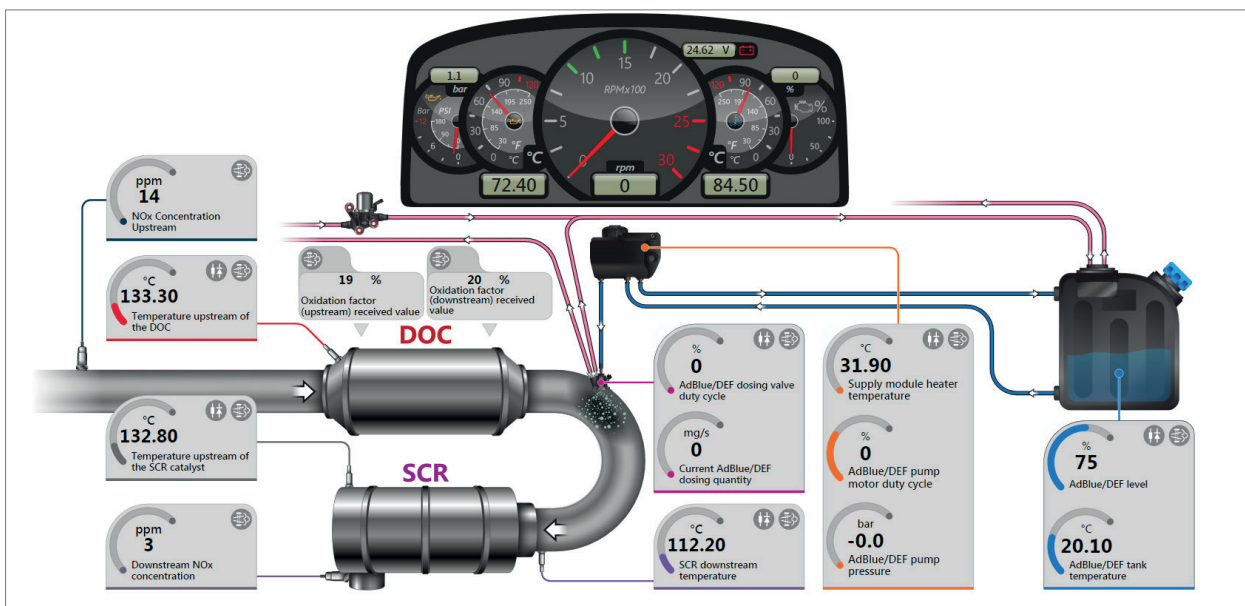
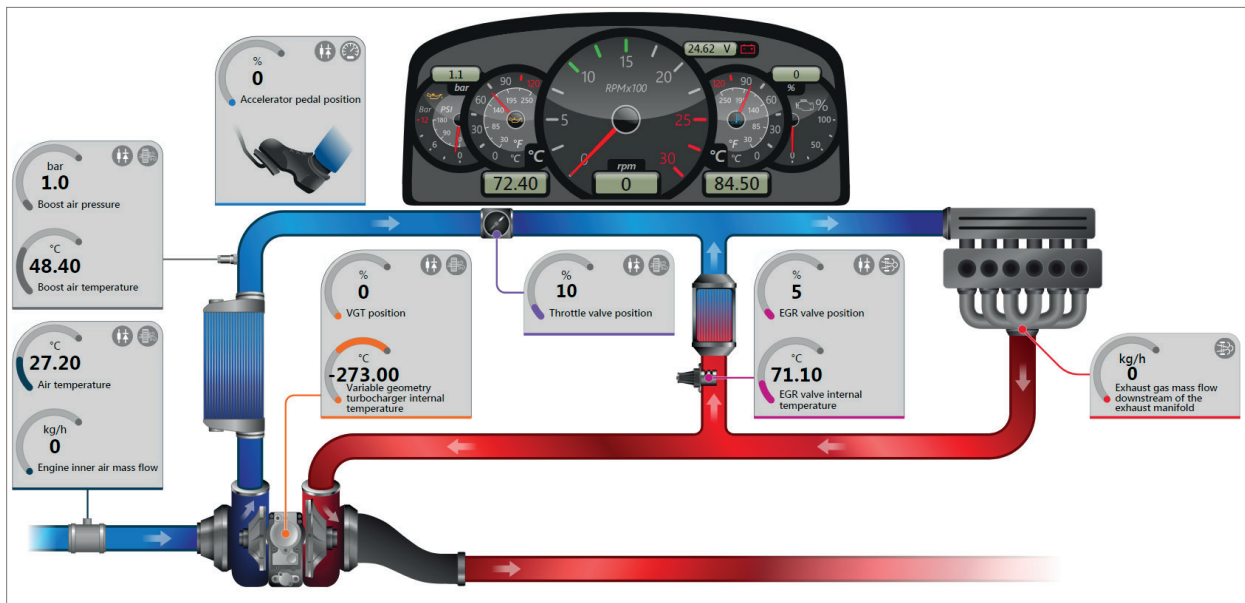
Двигатель SISU

- Обновлены информационные панели параметров для всех транспортных средств с системой дизельного впрыска “Блок управления двигателем EEM4”.



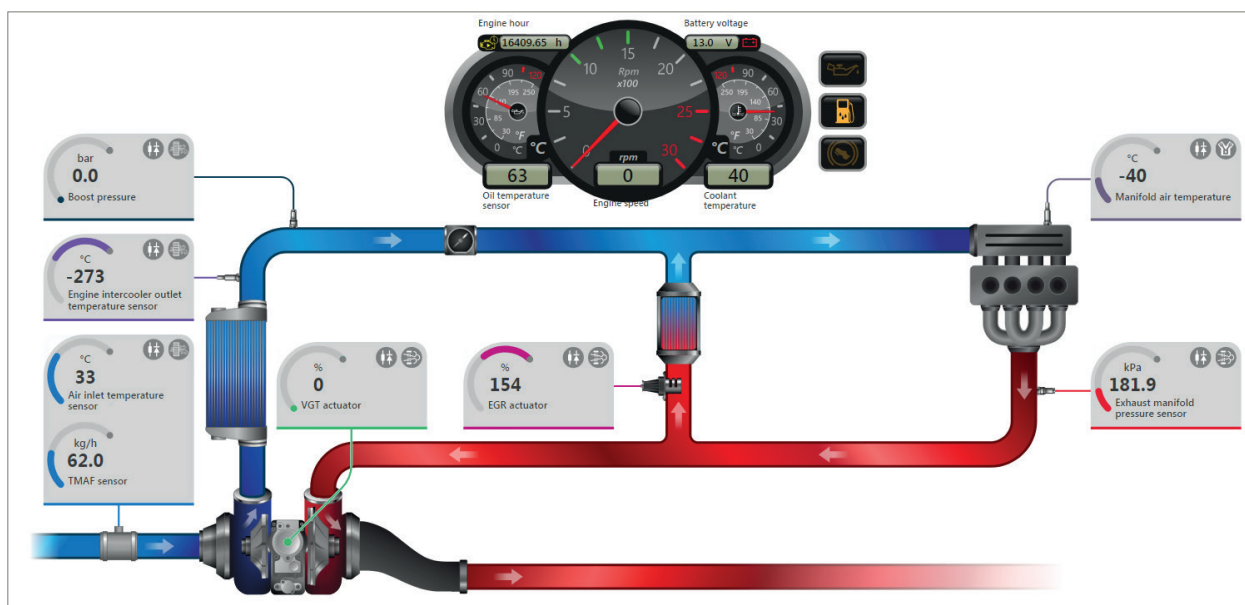
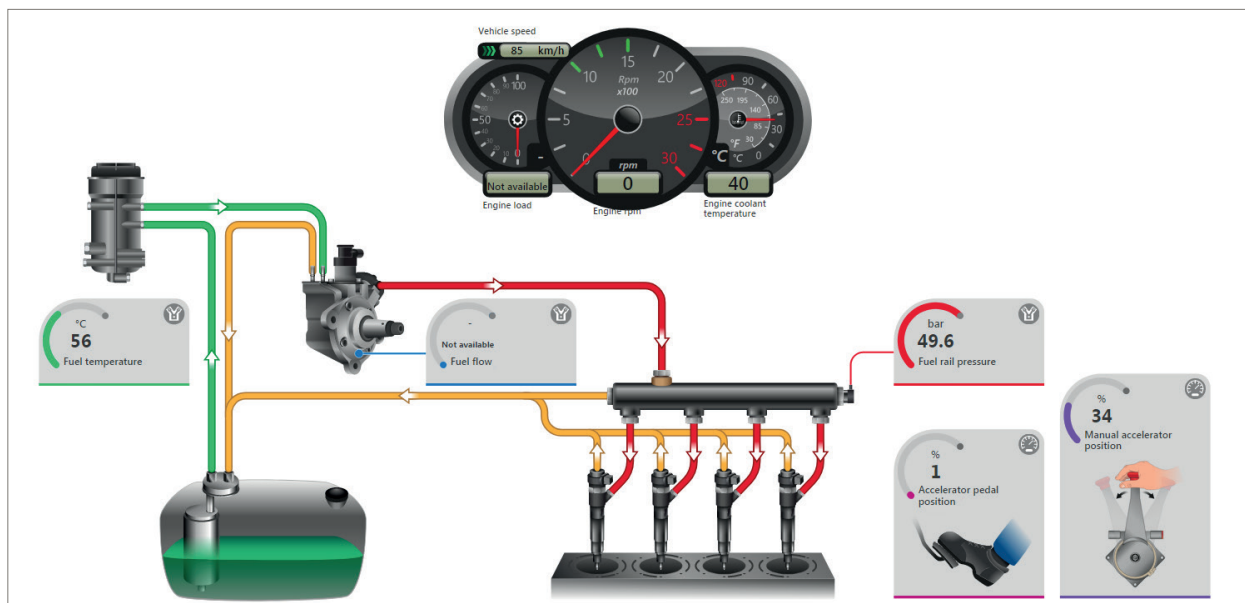
DOOSAN

- Обновлены информационные панели параметров для всех моделей погрузчиков серии DL и экскаваторов серии DX с системой дизельного впрыска “Bosch EDC 17 CV 41”.



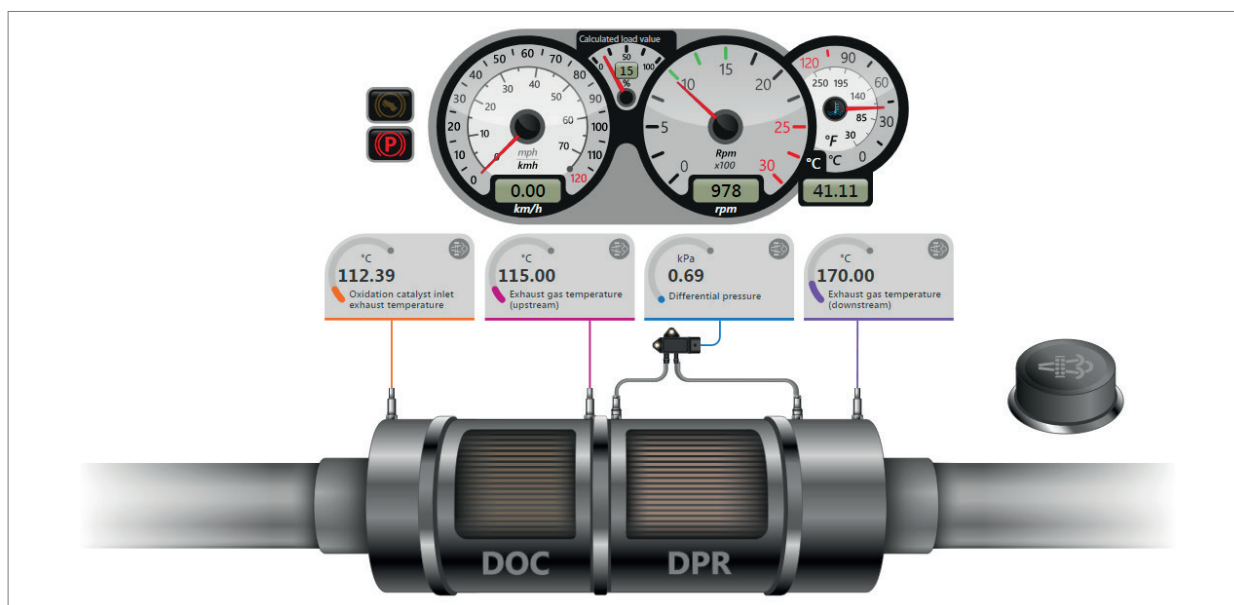
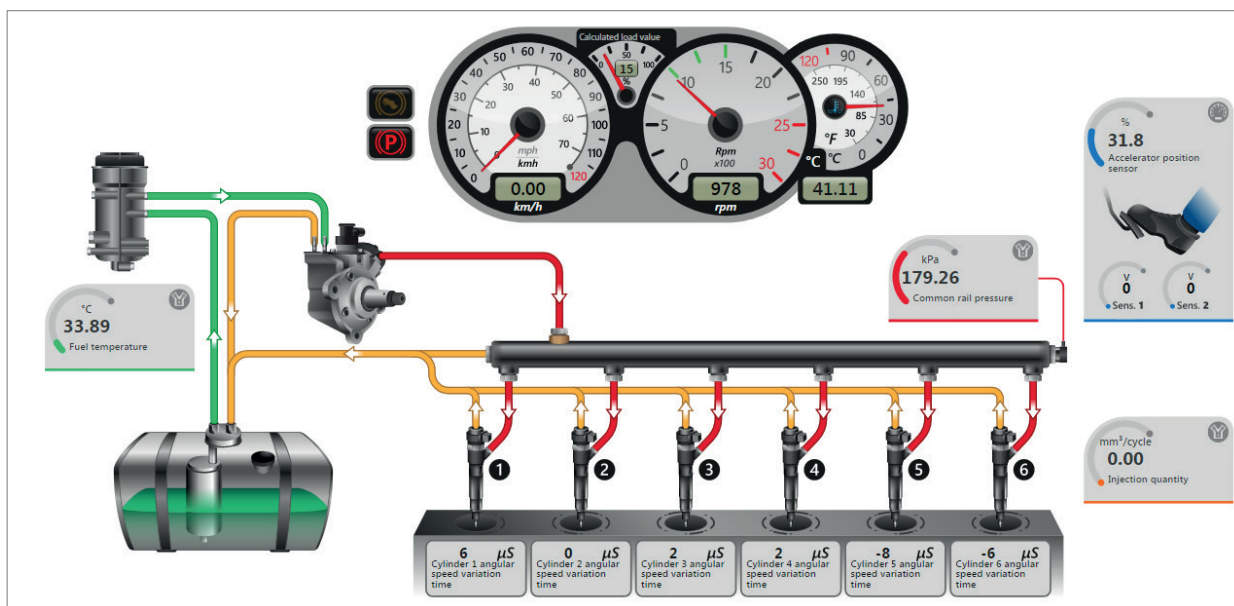
JCB

- Обновлены информационные панели параметров для всех транспортных средств с системой дизельного впрыска "ECM (Electronic Control Module, электронный модуль управления)".
- Обновлены информационные панели параметров для всех транспортных средств с системой дизельного впрыска "DCM 3.3+ Tier 4".



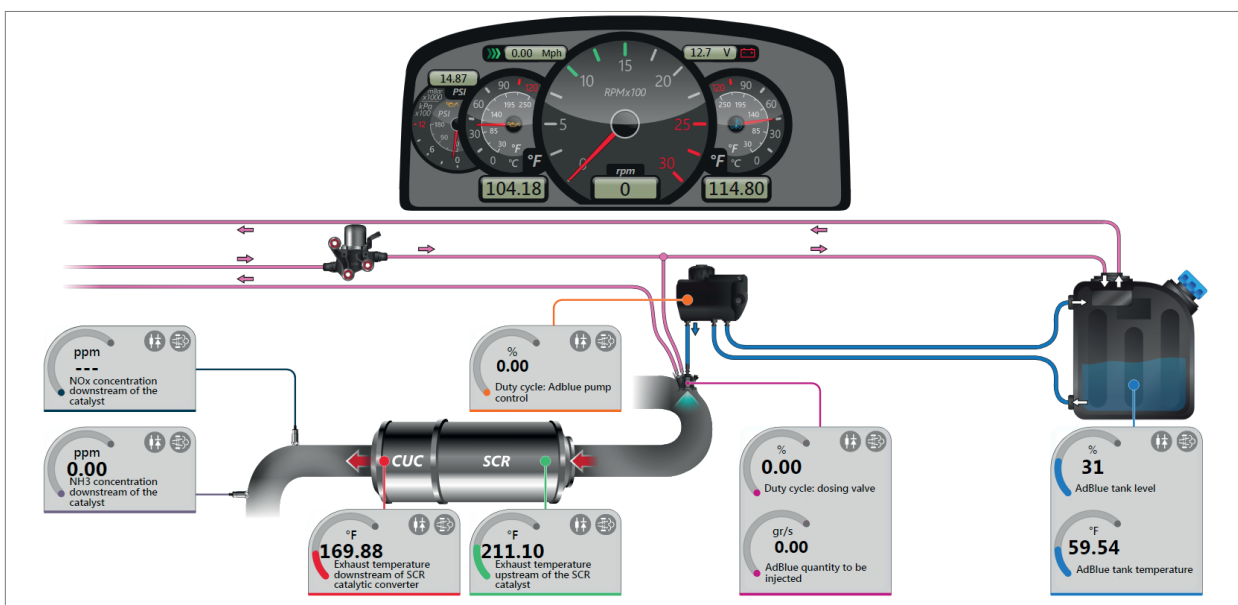
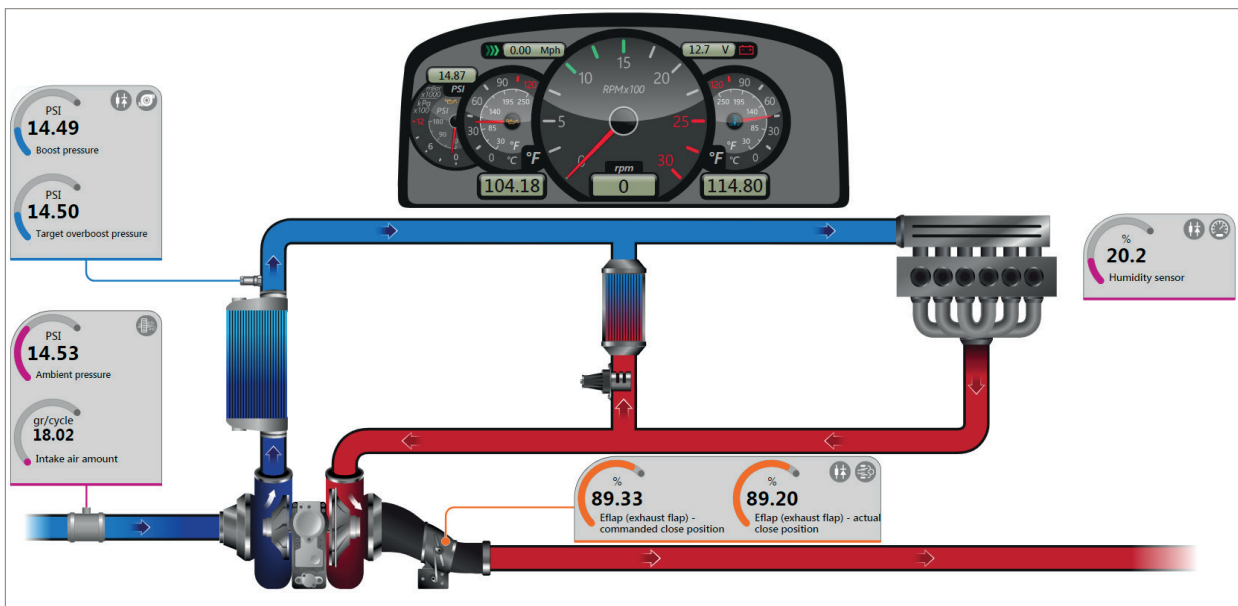
Двигатель HINO

- Обновлены информационные панели параметров для всех транспортных средств с системой дизельного впрыска “Общая магистраль Denso”.



Двигатель FPT

- Обновлены информационные панели параметров для всех транспортных средств с системой дизельного впрыска “Bosch EDC 17 CV 41”.



ЛИСТЫ ТЕХНИЧЕСКИХ ДАННЫХ OHW

CASE IH

Разработаны новые листы для следующих двигателей:

- FPT F3H FE613 - Tier 4 Final;
- FPT F3B FE613 - Tier 4 Final;
- FPT F3B FE613 - Tier 4 interim;
- FPT F5C E5454 – Tier 3;
- FPT F5C E9454 – Tier 3;
- FPT F5C E9484 – Tier 3;
- 7, 5 L (675/TH) [1998 - 2008];
- 7, 5 L (675/WS) [1998 - 2008];
- 7, 5 L (675/WT) [1998 - 2008];
- 7, 5 L (675/WV) [1998 - 2008];
- 7, 5 L (675/WW) [1998 - 2008];
- 2,9 L (8035.05) [1999 - 2004].

CLAAS

Разработаны новые листы для следующих двигателей:

- 4,5 (F4D FE414A) - Tier 4F;
- 4,5 (F4D FE4136) - Tier 4F;
- 4,5 (F4D FE4137) - Tier 4F;
- 4,5 (F4D FE4138) - Tier 4F;
- 4,5 (F4D FE4139) - Tier 4F;
- 4,5 (F4D FE413F) - Tier 4F;
- 6068H (Level 23) - Tier 4 interim;
- DPS 6068H (Level 14) - Tier 3;
- FPT F5D FL413 - Tier 4 Interim;
- FPT F4D FE617 - Tier 4 Final;
- FPT F5C E5454 – Tier 3.

DEUTZ – FAHR

Разработаны новые листы для следующих двигателей:

- FARMotion 3,8 L4 - Tier 4 Interim;
- FARMotion 3,8 L4 - Tier 4 Final;
- Deutz TCD 3.6 L4 - Tier 4 Interim.

FENDT

Разработаны новые листы для следующих двигателей:

- BF6M 2013 - Tier 2;
- MAN D0836 LE - Tier 2;
- Deutz BF4M 2013 - Tier 2.

KUBOTA

Разработаны новые листы для следующих двигателей:

- Kubota 3,8 L (V3800-TI) - Tier 4 interim;
- Kubota 3,8 L (V3800-TIE4) - Tier 4 interim;
- Kubota 6,1 L (V6108-TI) - Tier 3;
- Kubota 6,1 L (V6108-TIEF4) - Tier 4 interim;
- Kubota 6,1 L (V6108-TIE3) - Tier 3;
- Kubota 3,3 L (V3307-TE4) - Tier 4 interim;
- Kubota 3,8 L (V3800-TE4) - Tier 4 interim.

MASSEY FERGUSON

и MASSEY FERGUSON (LATAM)

Разработаны новые листы для следующих двигателей:

- SISU 8,4 L (84 xxxx - 4V) - Tier 4 Final;
- SISU 8,4 L (84 xxxx - 4V) - Tier 3;
- SISU 6,6 L (66 xxxx - 4V) - Tier 4 interim;
- SISU 7,4 L (74 xxxx - 4V) - Tier 4 interim;
- SISU 8,4 L (84 xxxx - 4V) - Tier 4 interim;
- SISU 8,4 L (84 xxxx - 2V) - Tier 2;
- SISU 7,4 L (74 xxxx - 4V) - Tier 3;
- SISU 7,4 L (74 xxxx - 2V) - Tier 3;

- SISU 4,9 L (49 xxxx - 4V) - Tier 3;
- SISU 7,4 L (74 xxxx - 2V) - Tier 2;
- SISU 4,9 L (49 xxxx - 2V) - Tier 3;
- PERKINS 6,6 L (PJ 1106D - 4V) - Tier 3;
- PERKINS 4,4 L (NH 1104D - 4V) - Tier 3.
- PERKINS 4,0 L (AA 1004-4_4V) - Tier 2;
- PERKINS 4,0 L (AB 1004-T_4V) - Tier 2;
- PERKINS 4,0 L (AC 1004-4T_4V) - Tier 2;
- PERKINS 6,0 L (VK 1106C - 2V) - Tier 2;
- PERKINS 4,23 L (AR 1004-42_4V) - Tier 2;
- PERKINS 6,0 L (YA 1006-6 - 2V) - Tier 2.

NEW HOLLAND

Разработаны новые листы для следующих двигателей:

- FPT F3H FE613 - Tier 4 Final;
- FPT F3B FE613 - Tier 4 Final;
- FPT F3B FE613 - Tier 4 interim;
- FPT F5C E5454 – Tier 3;
- FPT F5C E9454 – Tier 3;
- FPT F5C E9484 – Tier 3;
- 7, 5 L (675/TH) [1998 - 2008];
- 7, 5 L (675/WS) [1998 - 2008];
- 7, 5 L (675/WT) [1998 - 2008];
- 7, 5 L (675/WV) [1998 - 2008];
- 7, 5 L (675/WW) [1998 - 2008];
- 2,9 L (8035.05) [1999 - 2004].

SAME

Разработаны новые листы для следующих двигателей:

- FARMotion 3,8 L4 - Tier 4 Interim;
- FARMotion 3,8 L4 - Tier 4 Final;
- Deutz TCD 3.6 L4 - Tier 4 Interim.

Двигатель SISU

Разработаны новые листы для следующих двигателей:

- SISU 4,9 L (49 xxxx - 2V) - Tier 3;
- SISU 4,9 L (49 xxxx - 4V) - Tier 3;
- SISU 6,6 L (66 xxxx - 4V) - Tier 3;
- SISU 7,4 L (74 xxxx - 4V) - Tier 3.

STEYR

Разработаны новые листы для следующих двигателей:

- FPT F3H FE613 - Tier 4 Final;
- FPT F3B FE613 - Tier 4 Final;
- FPT F3B FE613 - Tier 4 interim;
- FPT F5C E5454 – Tier 3;
- FPT F5C E9454 – Tier 3;
- FPT F5C E9484 – Tier 3;
- 7, 5 L (675/TH) [1998 - 2008];
- 7, 5 L (675/WS) [1998 - 2008];
- 7, 5 L (675/WT) [1998 - 2008];
- 7, 5 L (675/WV) [1998 - 2008];
- 7, 5 L (675/WW) [1998 - 2008];
- 2,9 L (8035.05) [1999 - 2004].
- 2,9 L (8035.05) [1999 - 2004].

YANMAR Motore

Sviluppate nuove schede per i seguenti motori:

- Yanmar 0,9 L3 (3TNV70-xxx) - Tier 4 Interim;
- Yanmar 1,1 L3 (3TNV76-xxxx) - Tier 4 Interim;
- Yanmar 1,3 L3 (3TNV82-xxxx) - Tier 4 Interim;
- Yanmar 1,6 L3 (3TNV88F-xxxx) - Tier 4 Final.

Обновление покрытие по маркам

С/Х ТЕХНИКА

AGRICULTURE TRAILER
ARBOS
BELARUS
 BUHLER VERSATILE
 CARRARO
CASE IH
CASE IH (LATAM)
CATERPILLAR
CHALLENGER
 CLAAS
 DEUTZ - FAHR
 ENERGREEN
ERO
 FARESIN
FENDT
 FRANZ KLEINE
GREGOIRE
 GRIMME
 HOLDER
HOLMER
HORSCH
 HURLIMANN
 JACTO
JCB
 JOHN DEERE
 JOHN DEERE (Brazil)
 KAMAZ
KIOTI
 KRONE
 KUBOTA
 LAMBORGHINI
LANDINI
 LAVERDA
 LINDNER
LS MTRON
 MAC DON
MASSEY FERGUSON
 MASSEY FERGUSON (LATAM)
 McCORMICK
MERLO
 NEW HOLLAND
 NEW HOLLAND (LATAM)



RENAULT AGRICULTURE
 ROPA
ROSTSELMASH
 SAME
 STARA
 STEYR
 URSUS
VALTRA
VALTRA (LATAM)
 VOLENTIERI PELLENC

СТРОИТЕЛЬНЫЕ И СПЕЦИАЛЬНЫЕ МАШИНЫ

AEBI
ASTRA
 ATLAS
 ATLAS COPCO
 BELL
 BOBCAT
 BOMAG
 CARRARO
CASE CE
CASE CE (LATAM)
 CATERPILLAR
 CVS FERRARI
DITCH WITCH
 DOOSAN
DYNAPAC
ELAZ
 FANTUZZI
 FIAT-KOBELCO
GEHL
 GENIE
 GROVE
 HAMM
 HIDROMEK
HITACHI
 HYDREMA
HYUNDAI CE
 ITURRI
 JCB

JLG
 JOHN DEERE CE
 KALMAR
 KÄSSBOHRER
 GELÄNDEFahrZEUG
KATO
 KAWASAKI CE
 KOBELCO
 KOMATSU
 KRAMER
 KUBOTA
 LIEBHERR
 LINK-BELT
 MECALAC
 MERLO
 MOW
MUSTANG by MANITOU
 NEW HOLLAND
 O&K
 OSHKOSH
 PERLINI
 PRINOTH
 RANDON
 ROSENBAUER
 SANDVIK
SENNEBOGEN
SPIERINGS
 SUNWARD
 TADANO
 TAKEUCHI
 TERBERG
 TEREX
 TEREX/DEMAG
 TEREX/MECALAC
 THWAITES
 TIGERCAT
VERMEER
 VOLVO CE
WACKER NEUSON
 WEIDEMANN
 WIRTGEN
 XCMG
YANMAR

ОПИСАНИЕ

-  Марки, которые **имеют** обновления в данной версии
-  Марки, которые **не имеют** обновления в этой версии

Новые возможности
ПО

Новшества
диагностики

СХЕМЫ
ЭЛЕКТРОПРОВОДКИ

DASHBOARD

ВИЛОЧНЫЕ ПОГРУЗЧИКИ И ТЕЛЕСКОПИЧЕСКИЕ МАНИПУЛЯТОРЫ

BOBCAT
CASE CE
CASE iH
 CATERPILLAR
 CLAAS
 COMETTO
 DIECI
 DOOSAN
 FARESIN
GEHL
 GENIE
GIANT
 HELI
 HYSTER
 HYUNDAI
 JCB
JLG
JOHN DEERE CE
 KALMAR
 KONECRANES
 KRAMER
 KUBOTA
LIEBHERR
 LINDE
 MANITOU
 MASSEY FERGUSON
 MERLO
 NEW HOLLAND
 OTO
 PETTIBONE
SENNEBOGEN
UPLIFTING
WACKER NEUSON
 WEIDEMANN
 XTREME
 YALE

ПРОМЫШЛЕННЫЕ ДВИГАТЕЛИ

CATERPILLAR
 CUMMINS
 DETROIT
 DEUTZ
 DOOSAN
 FPT (IVECO MOTORS)
 ISUZU
JCB
JOHN DEERE
 KOHLER
 KUBOTA
 MAN
 MERCEDES-BENZ
 MTU
 MWM
 PERKINS
 SCANIA
 SISU
 VECTOR
VM MOTORI
VOLVO PENTA
 YANMAR

TRAIN

CATERPILLAR
 CUMMINS
DEUTZ
FPT
 MAN
 MERCEDES-BENZ
 MTU
 VECTOR

ОПИСАНИЕ

- Марки, которые **имеют** обновления в данной версии
- Марки, которые **не имеют** обновления в этой версии

ЛИСТЫ ТЕХНИЧЕСКИХ
ДАНЫХ OHW

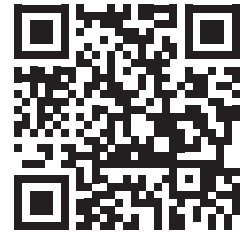
Обновление
покрытие по маркам

Link

Link

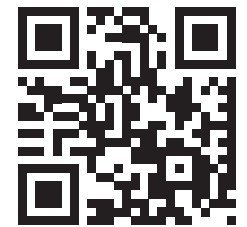
Проверьте большое покрытие, предлагаемое TEXA:

www.texa.com/coverage



Совместимость и минимальные характеристики систем для работы с IDC5:

www.texa.com/system



ВАЖНОЕ ЗАМЕЧАНИЕ

A partire dal mese di febbraio 2021, le nuove versioni del software IDC5 non supporteranno più gli strumenti AXONE 4 con numero di serie che inizia con DA8.

Per maggiori informazioni vi invitiamo a contattare il vostro rivenditore TEXA di fiducia

ПРЕДУПРЕЖДЕНИЕ

Марки и знаки концернов производителей транспортных средств, присутствующие в этой брошюре, имеют своей целью только проинформировать читателя о возможностях продукции TEXA, используемой для транспортных средств вышеупомянутых концернов. Упоминание марок, моделей и электронных систем, содержащихся в данной брошюре, подразумевается только с чисто указательных целей, потому что продукция и программное обеспечение TEXA постоянно разрабатывается и обновляется, поэтому в момент прочтения данной брошюры может случиться так, что прибор будет не в состоянии осуществить диагностику всех моделей и электронных систем каждого из концернов производителей. Прежде, чем купить прибор, TEXA советует Вам всегда проверять у официальных дилеров TEXA "Список покрытия диагностики" продукции и/или программного обеспечения. Изображения транспортных средств, присутствующих в данной брошюре, имеют за собой цель упрощения определения категории транспортного средства (легковой, TRUCK, мотоцикл и т.д.), которым посвящена продукция и/или программное обеспечение TEXA. **Данные описания и иллюстрации могут изменяться относительно приведенных в этом материале.** TEXA S.p.A. оставляет за собой право производить любые изменения своей продукции без всякого предварительного уведомления о таком изменении.



Copyright TEXA S.p.A.

09/2020 - Russo



ООО "ТЕХА ДИАГНОСТИКА"

141031, Московская обл.,
Мытищинский р-он,
п. Нагорное, ул. Центральная,
владение 3, стр.1
Бизнес Центр "Нагорное"
Тел. +7 (495) 280 01 32 - www.texa.ru